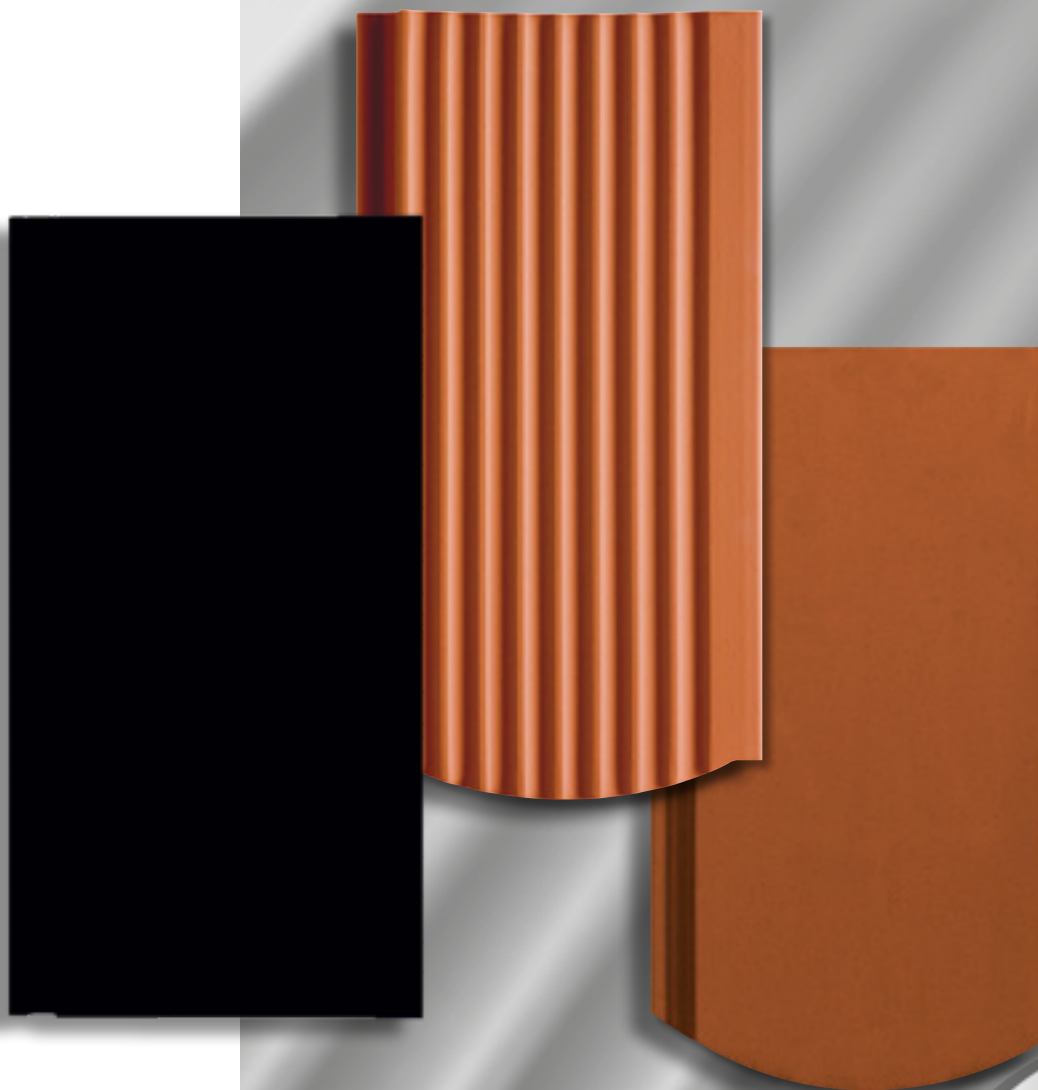


CREATON. Tetőben otthon.



# Hornyolt tetőcserepek

Hagyomány és innováció Magyarországról



TERMÉSZETESEN



## Hornyolt tetőcserepek

### Szépség és természetesség

A kerámia építőanyagok közös jellemzője a természetesség: természetes alapanyagok, a természet színei és a letisztult, hagyományos formák világa. A kerámia építőanyagok használata több ezer éves; a kerámia tetőcserepek több száz éves műemlékeken ma is láthatóak. Ugyanakkor reneszánszát éli a hornyolt tetőcserepekkel készülő jellegzetes fedési kép a természetességre, hagyománytiszteltre és egyszerűsége törekvő építészeti híveinek körében is.

### Praktikus megoldások és számtalan színvariáció

A hornyolt tetőcserepek a kisméretű tetőcserepek közé tartoznak. Felújítások közkedvelt választása, de új építések esetén is tökéletes megoldást nyújt. A hornyolt „HORTOBÁGY” tetőcserép íves vágásával és bordás felületével, míg a hornyolt „RÓNA” tetőcserép íves vagy egyenes vágásával, sima felületével a variációk széles tárházát kínálja.

### Hagyomány és innováció

A hornyolt tetőcserép a klasszikus formájú hódfarkú tetőcserepek továbbfejlesztett változata. A fejlesztés lényege hornyolt kialakítása, amely az egyszerű fedés kialakításával egyszerűsíti és gazdaságossá teszi alkalmazását, akár új építésről, akár tetőfelújításról legyen szó. Mivel formavilágával a hagyományos cserepek közé tartozik, a műemlékek és történelmi környezetben álló épületek kedvelt fedőanyaga, amelyhez természetes színeivel is alkalmazkodik. Ugyanakkor kisélemessége miatt az új építésű családi házak és tetőfelújítások közkedvelt fedőanyaga is.



## Hagyomány és innováció Magyarországról

Csodaszép kerámia tetők a hightech magyar gyárból, Lentiből

### Minőség a föld agyagából

Magyarország egyik legjobb minőségű agyaga Lentiben található, amely teljesen mentes a mésztartalomtól, így a kerámia tetőcserepek leggyakoribb sérülésének oka, a mészzárva nyok kialakulása teljesen kizárt.

### Természetes, színtartó, értékálló és kreatív - CREATON

Hagyomány és innováció	Természetes és környezetkímélő	Beégetett tartósság és védelem	Viharálló biztonság	Sokszínűség, kreativitás
Egy több mint 6 000 éves anyag, 130 éves tapasztalat a gyártás területén, a legmodernebb gyártóberendezések, a kiváló magyar alapanyag valamint kollégáink szakértelme – ezek a CREATON sikereinek alapjai.	A nemes kerámia tetőcserépet a négy őselem alkotja, amely környezetkímélő gyártástechnológiával és a legkedvezőbb ökomérleggel járul hozzá a jövő biztonságához.	Az égetés során a kerámia tetőcserepek felületének részévé váló engób a tetőcserép felületébe égve teszi azt tartóssá és széppé, egyben védelmet nyújt a környezeti hatások ellen.	A tető agresszív időjárás hatásokat elleni védelme ipari formatervezés eredménye. A cserepek tökéletes egymáshoz illeszkedése és a számtalan kiegészítő elem teszi a tető minden részletét ellenállóvá.	Több mint 1 200 féle szín és forma - szinte nincs két egyforma tető.

### A védelem, amely tűzben születik: az engób

A kerámia tetőcserepek színállandósága, felületének tartóssága, nem valamiféle, a felületükre kerülő festékek, máznak, kezelésnek köszönhető. Erről az égetés során a kerámia tetőcserép anyagába, az agyagba beleégő, annak részévé váló szintén természetes anyag, az engób gondoskodik, amely egyben enyhe selyemfényt is kölcsönöz a tetőnek. A kerámia tetőcserép felülete ennek következtében akár több évtizedig is változatlanul szép, változatlan színű, nem fakul, nem kopik meg.

### Kerámia tetőcserép -

#### a legkedvezőbb ökomérleggel

Kutatási adatok bizonyítják, hogy a kerámia tetőcserép a gyártási technológiának, a felhasznált alapanyagoknak és élettartamának köszönhetően, teljes életciklusát vizsgálva, a tetőfedő anyagok között a legkisebb mértékben terheli a környezetét, a legkedvezőbb az un. ökológiai mérlege.



## „PROFIL” hornyolt: „HORTOBÁGY” bordázott és „RÓNA” sima felület

A hornyolt tetőcserép kötésben rakható. Az egyszeres fedés biztonságát növelő oldalsó hornyolás a szélsőséges időjárás hatásaival szemben ellenállóvá teszi a tetőt.

A korábban főként mezőgazdasági jellegű épületeknél, illetve már meglévő épületek renoválása és hozzáépítés esetén alkalmazták, mára azonban a hornyolt tetőcserepek a modern építészeti számára is érdekes lehetőségeket kínálnak.

A hornyolt tetőcserepek sima és bordázott felülettel is rendelkezésre állnak.

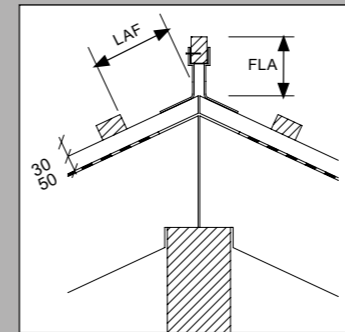
Hagyományos és modern forma divatos színekben

A hagyományos formavilág egyik legjelentősebb zászlóvivője a hornyolt kerámia tetőcserép a mai kor modern építészeti stílusához illeszkedő színben, engóbozott felületű matt feketében is megvásárolható. A bordázott és sima felületű szegmensvágású kerámia tetőcserép mellett a vöröses színárnyalatokban már közkedvelt egyenes vágású változat matt fekete színben rövid idő alatt a modern építészeti és a minimalista vonalvezetésű épületek közkedvelt megoldásává vált.

„PROFIL” hornyolt: „HORTOBÁGY” bordázott / „RÓNA” sima felület

Hornyolt cserép											
„HORTOBÁGY” bordázott felülettel			„RÓNA” sima felülettel Szegmensvágás				„RÓNA” sima felülettel Egyenesvágás				
natúrvörös	rézvörös engóbozott	fekete engóbozott	natúrvörös	antik engóbozott	rézvörös engóbozott	fekete matt engóbozott	natúrvörös	antik engóbozott	rézvörös engóbozott	fekete matt engóbozott	
„NUANCE”			„NUANCE”				„NUANCE”				

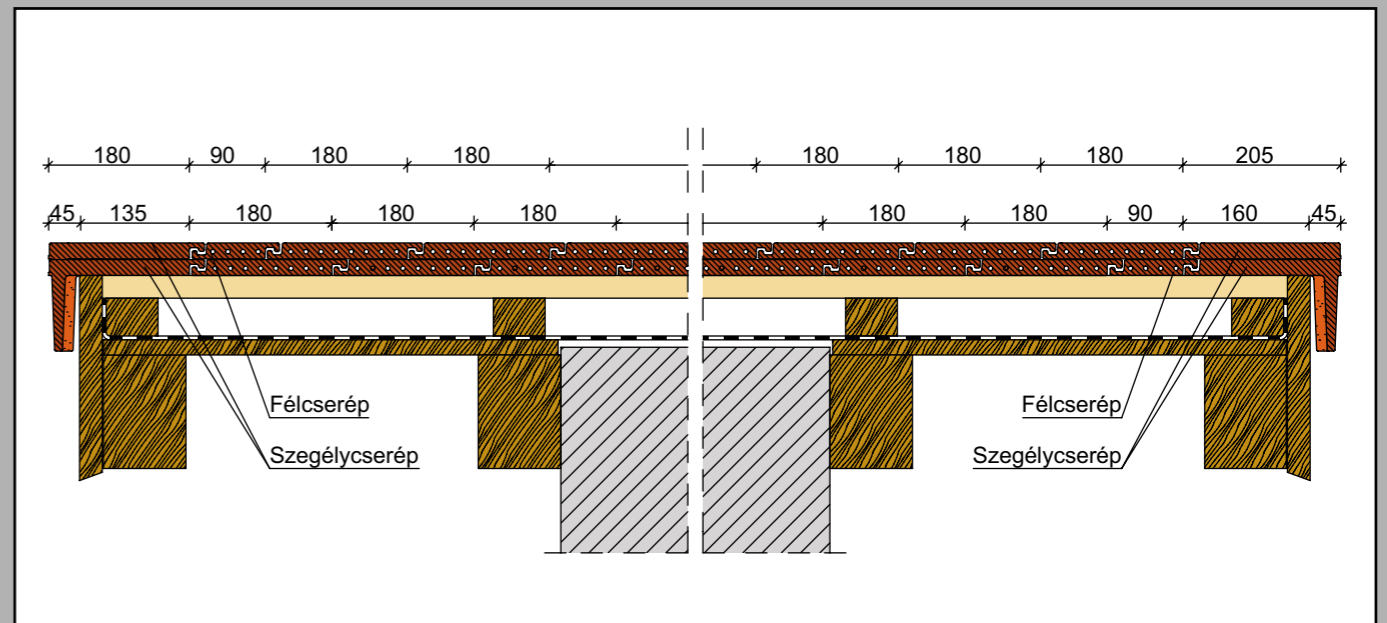
## Hornyolt tetőcserép – oromszegély kialakítás



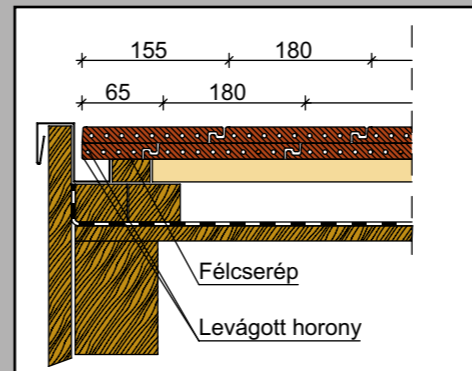
LAF-/FLA értékek mm-ben

Kúp-cserép	Darab/fm	Szellőző keresztmetszet szellőző taréjcsereppel	DN	30°	35°	40°	45°	50°	55°	60°
BZ	3	110 cm <sup>2</sup>	LAF	75	75	75	75	75	75	75

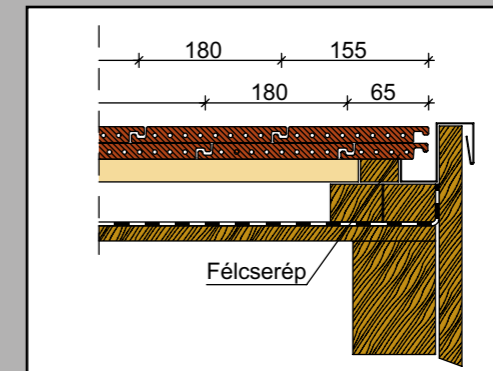
LAF = léctávolság a gerinc metsződésétől.  
A méretek 30/50-es lécezésre érvényesek.  
A 40/60-as lécezés LAF-méretei kérésre a CREATON-nál érhetőek el.  
FLA = érték meghatározása a kivitelezés helyszínén történik.



### Oromszegély, szegélycseréppel és félcseréppel



### Bal oromszegély, félcseréppel

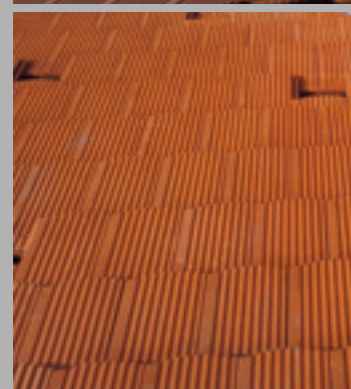
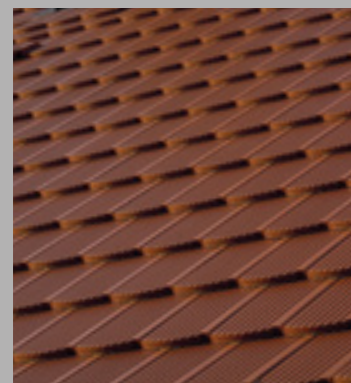
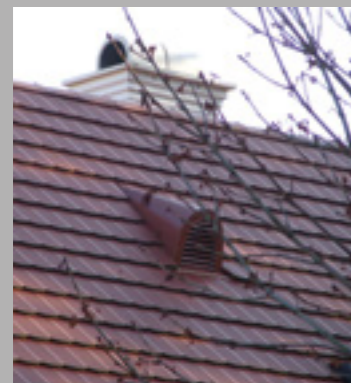


### Jobb oromszegély, félcseréppel

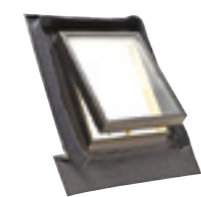
\* A bemutatott műszaki rajzok csak szerkezeti példák.

## „HORTOBÁGY“ hornyolt tetőcserép tartozékok

Minden, amire egy minőségi tetőnek szüksége van



Hornyolt alapcserép	Félcserép	Szellőző alapcserép LQ10	Kerámia csatornaszellőző elem, névleges átmérő 100, „SIGNUM“ A típus
Gázkémény átvezető cserép, névleges átmérő 110/125 mm méretben	Antennakivezető cserép, névleges átmérő 60, gumicsatlakozóval	Szolárcső-átvezető cserép, névleges átmérő 70	Hófogó
Kerámia kezdőkúp BZ	Kerámia kezdőkúp, kagylóformájú BZ	Kerámia kúpcserép kezdő- és zárókorong BZ	Kúpcserép BZ (3,0 db/m)
Kúpcserépelosztó 3-tengelyű	Kúpalátét	Szellőzőcserép LQ25	Szegélycserép



Tetőkibúvó ablak  
45X55 cm

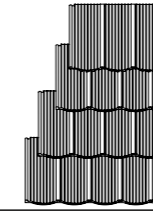
Nem ábrázolt, de kérésre szállítható tartozékok: hófogórács, „SIGNUM“ csatornaszellőző 125, 150, 200 mm, hőszigetelt tetőkibúvó ablak 55x78 cm, egylábas alumínium elem, alumínium járórács (46x25 cm, 80x25 cm, 150x25 cm), rönkfatartó, szolárelemtartó, szellőző szalag, fésűs ereszszelelem, viharkapocs, akril fedőfesték, fal- és kéményszegély.

## „HORTOBÁGY“ szegmensvágású hornyolt tetőcserép

Szükségletmeghatározás, tetőfelépítés, szellőzés

### Hornyolt cserépfedés, kötésben

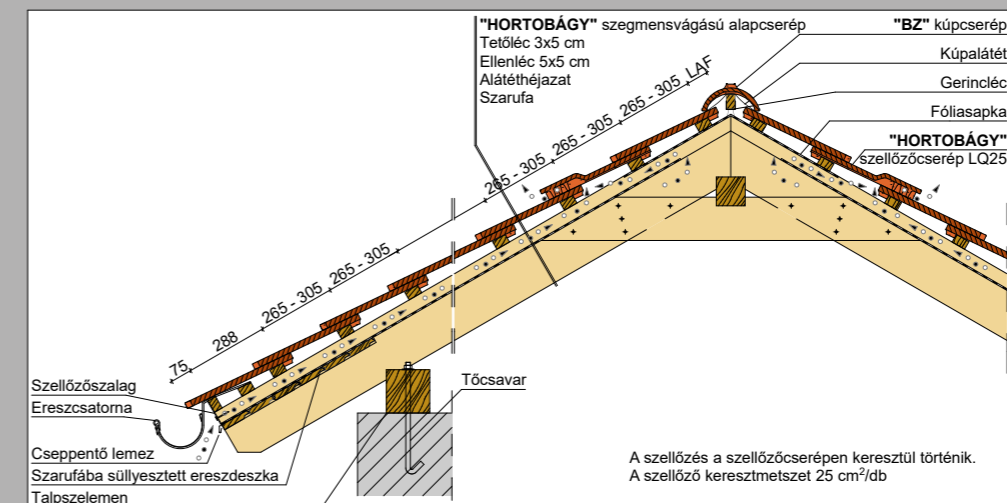
Szegély kialakítás félcseréppel



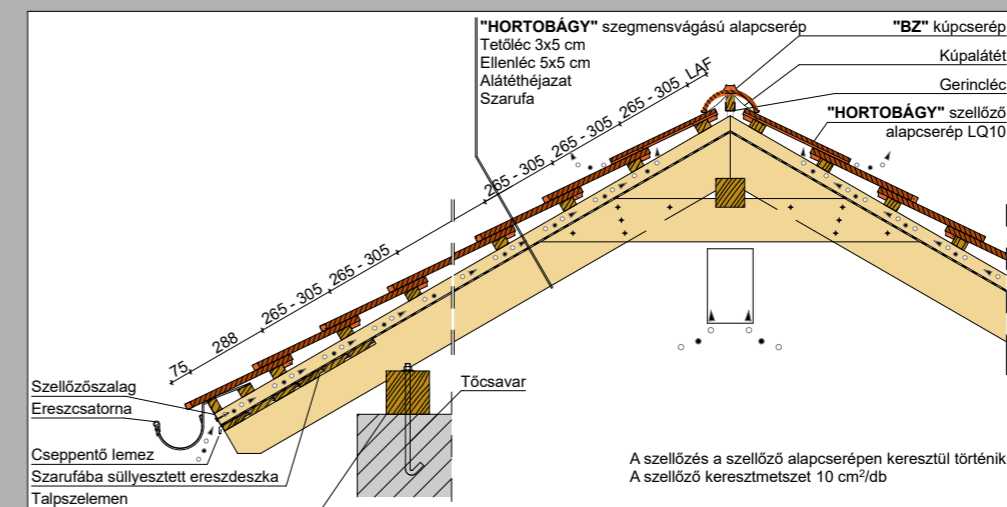
Anyagszükséglet:	kb. 18,2 db/m <sup>2</sup>
Méret:	20,5 x 40 x 2,1 cm
db/Euro-raklap:	324 db/raklap
Súly:	2,2 kg/db, kb 42,2 kg/m <sup>2</sup>



Fedés hornyolt tetőcseréppel	Tetőhajlásszög	Léctáv [cm]	Anyagszükséglet [db/m <sup>2</sup> ]
„HORTOBÁGY“ hornyolt tetőcserép 20,5 x 40 cm (csak kötésben fedhető)	< 30°	26,5 cm	21,0 db/m <sup>2</sup>
	> 30° ≤ 35°	27,4 cm	20,2 db/m <sup>2</sup>
	> 35° ≤ 40°	28,5 cm	19,5 db/m <sup>2</sup>
	> 40° ≤ 45°	29,5 cm	18,8 db/m <sup>2</sup>
	45° <	30,5 cm	18,2 db/m <sup>2</sup>



### Eresz és gerinc metszet - Hortobágy szegmensvágású tetőcserép



### Eresz és gerinc metszet - Hortobágy szegmensvágású tetőcserép

\* A bemutatott műszaki rajzok csak szerkezeti példák.

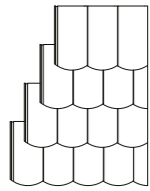
\*\* A fenti műszaki adatok a „HORTOBÁGY“ egyenesvágású tetőcserép alkalmazására vonatkoznak.

## „RÓNA” szegmensvágású hornyolt tetőcserép

Szükségletmeghatározás, tetőfelépítés, szellőzés

### Hornyolt cserépfedés, kötésben

Szegély kialakítás félcseréppel



Anyagszükséglet:	kb. 19,8 db/m <sup>2</sup>
Méret:	20,5 x 40 x 2,1 cm
db/Euro-raklap:	324 db/raklap
Súly:	2,2 kg/db, kb 42,2 kg/m <sup>2</sup>



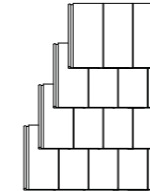
Fedés hornyolt tetőcseréppel	Tetőhajlásszög	Léctáv [cm]	Anyagszükséglet [db/m <sup>2</sup> ]
„RÓNA” szegmensvágású hornyolt tetőcserép 20,5 x 40 cm (csak kötésben fedhető)	< 30°	24 cm	23,1 db/m <sup>2</sup>
	> 30° ≤ 35°	25 cm	22,2 db/m <sup>2</sup>
	> 35° ≤ 40°	26 cm	21,4 db/m <sup>2</sup>
	> 40° ≤ 45°	27 cm	20,6 db/m <sup>2</sup>
	45° <	28 cm	19,8 db/m <sup>2</sup>

## „RÓNA” egyenesvágású hornyolt tetőcserép

Szükségletmeghatározás, tetőfelépítés, szellőzés

### Hornyolt cserépfedés, kötésben

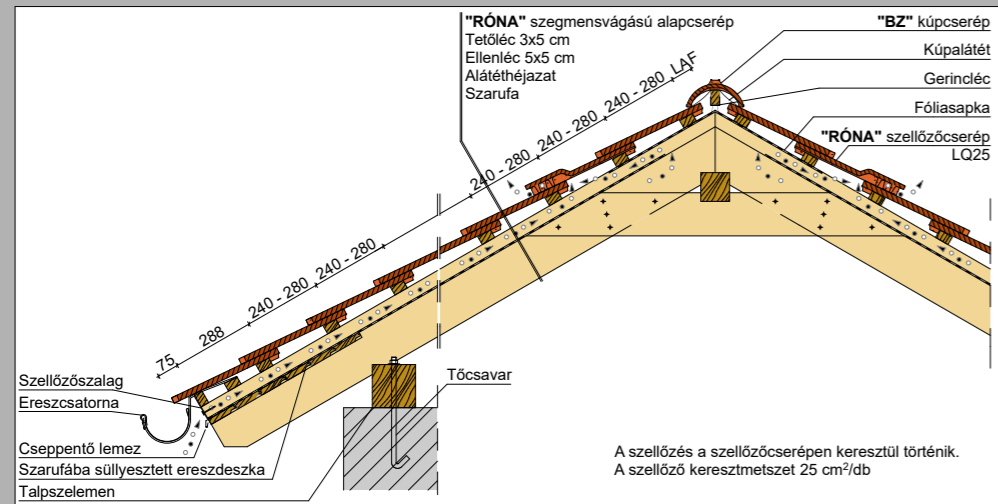
Szegély kialakítás félcseréppel



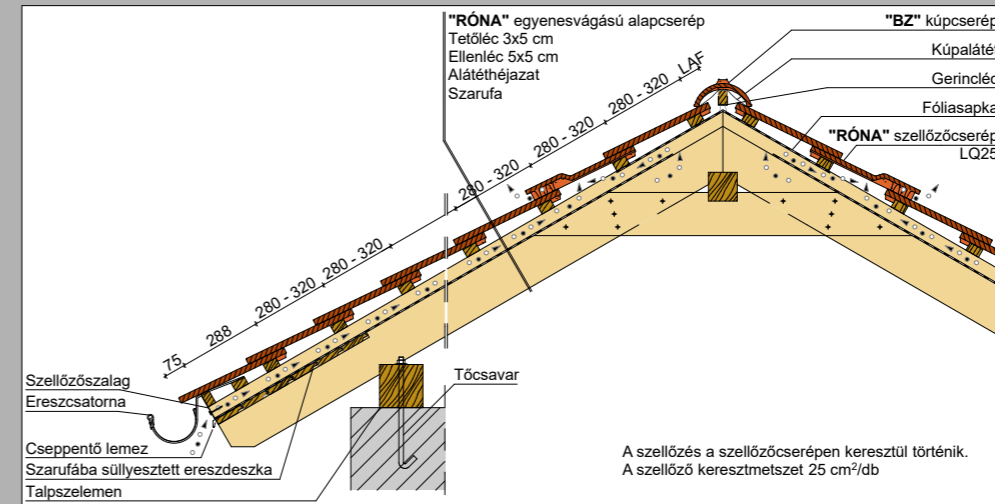
Anyagszükséglet:	kb. 17,4 db/m <sup>2</sup>
Méret:	20,5 x 40 x 2,1 cm
db/Euro-raklap:	324 db/raklap
Súly:	2,3 kg/db, kb 40 kg/m <sup>2</sup>



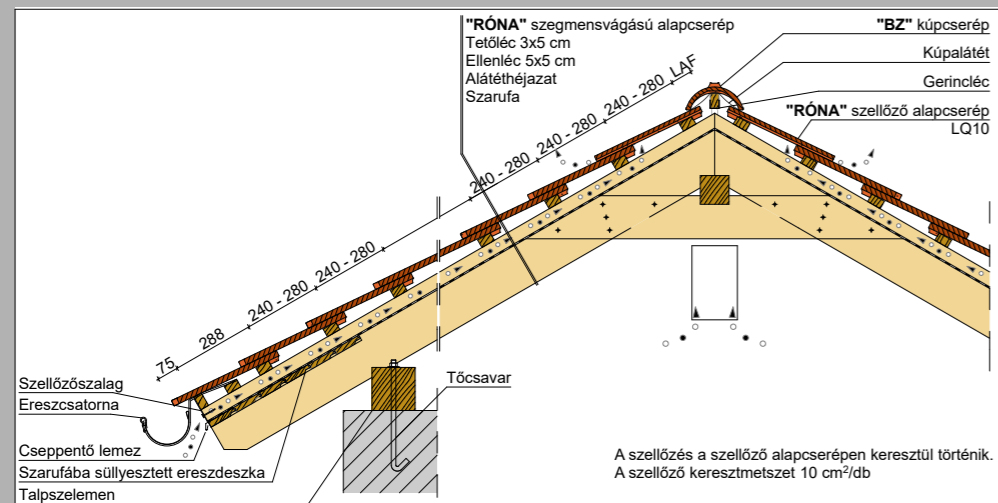
Fedés hornyolt tetőcseréppel	Tetőhajlásszög	Léctáv [cm]	Anyagszükséglet [db/m <sup>2</sup> ]
„RÓNA” egyenesvágású hornyolt tetőcserép 20,5 x 40 cm (csak kötésben fedhető)	< 30°	28 cm	19,8 db/m <sup>2</sup>
	> 30° ≤ 35°	29 cm	19,2 db/m <sup>2</sup>
	> 35° ≤ 40°	30 cm	18,5 db/m <sup>2</sup>
	> 40° ≤ 45°	31 cm	17,9 db/m <sup>2</sup>
	45° <	32 cm	17,4 db/m <sup>2</sup>



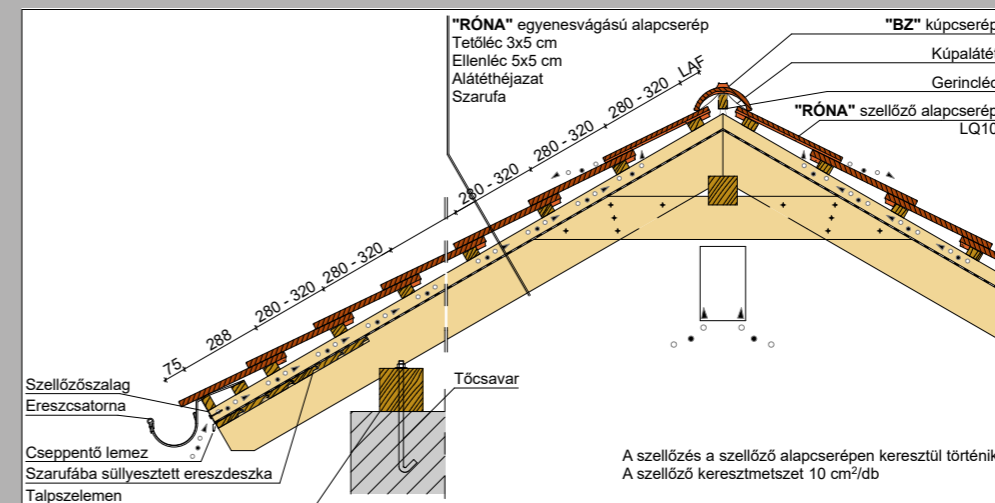
Eresz és gerinc metszet - Róna szegmensvágású tetőcserép



Eresz és gerinc metszet - Róna egyenesvágású tetőcserép



Eresz és gerinc metszet - Róna szegmensvágású tetőcserép



Eresz és gerinc metszet - Róna egyenesvágású tetőcserép

\* A bemutatott műszaki rajzok csak szerkezeti példák.

\*\* A fenti műszaki adatok a „RÓNA” szegmensvágású tetőcserépek alkalmazására vonatkoznak.

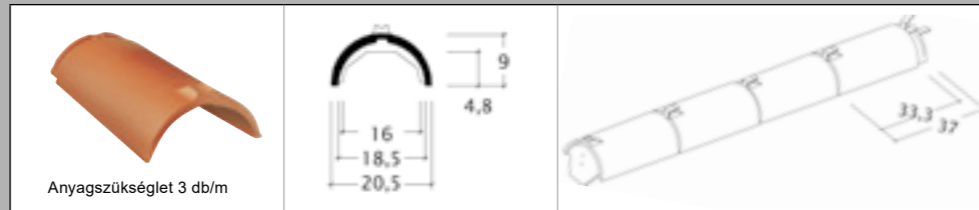
\* A bemutatott műszaki rajzok csak szerkezeti példák.

\*\* A fenti műszaki adatok a „RÓNA” egyenesvágású tetőcserép alkalmazására vonatkoznak.

## Kúpcerép

### BZ kúpcerép (3 db/fm)

Száraz- és habarcsos fedésre is alkalmas. A szükséges szellőző keresztmetszeteket kiegészítő szellőzőcseréppel kell biztosítani.



Anyagszükséglet 3 db/m

### Vonalmenti szellőzés kialakítása

A szellőző alapcserépet (LQ10) a taréjgerinc alatti első vagy második sorban kell elhelyezni! A szellőző keresztmetszet 10 cm<sup>2</sup>/db, az anyagszükséglet 5 db/fm. A kúpcerépet kúpkapocscsal kell a gerincléchez rögzíteni.



### Gerinckialakítás

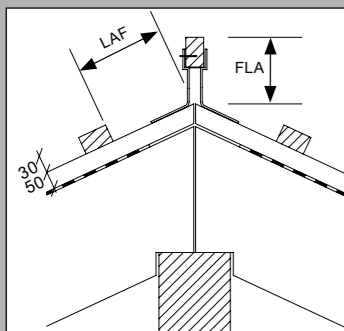
Az alábbi táblázatból megállapítható a felső lécz távolsága az ellenlécz metszéspontjától. A LAF/FLA-méretet mindig az ellenlécezésen kell mérni. A táblázat értékei az alapcserépből vagy szellőző alapcserépből, az ellenlécezésből és a 30x50-es tartólécezésből adódnak. Az ettől eltérő léczkeresztmetszetek esetén az értékeket egyedileg kell meghatározni vagy a CREATON-tól szerezhetőek be.

Példa:

Gerincléc gerincléctartóval.

LAF = léctávolság a gerinc metsződésétől

FLA = gerincléc-távolság



LAF-/FLA értékek mm-ben											
Kúp-cserép	Darab/fm	Szellőző keresztmetszet szellőző taréjcsereppel	DN	30°	35°	40°	45°	50°	55°	60°	
BZ	3	110 cm <sup>2</sup>	LAF	75	75	75	75	75	75	75	

LAF = léctávolság a gerinc metsződésétől.  
A méretek 30/50-es lécezésre érvényesek.  
A 40/60-as lécezés LAF-méretei kérésre a CREATON-nál érhetőek el.

## Vihar elleni védelem/járórendszerek



Vihar, ill. szélvihar elleni védelem. Mechanikus rögzítés multiblokk viharkapocscsal.

Bármilyen tetőléc keresztmetszetéhez alkalmazható.

A viharkapcsok mennyiségéről és elhelyezési sémájáról kérjen bővebb felvilágosítást a Szaktanácsadóinktól.

### CREATON járórendszerek – a tető biztonságos bejárása érdekében

Az eredeti CREATON tartozékok programjában minden megtalálható, ami valóban biztonságossá, széppé és műszakilag kifogástalanná tesz egy tetőt: hófogó rendszerek, tetőkibúvó ablakok, kerámia átvezető cserepek, szarufa feletti hőszigetelés és függő ereszcatorna rendszer. A tető bejárásához, pl. a kéményseprési munkákhoz, a CREATON olyan járórendszereket és biztonsági kikötési pontokat fejlesztett ki, amelyeket szerkezetiileg biztonságos, csúszásmentes felület jellemez és optikailag ideálisan illeszkednek a tetőhöz. A CREATON tetőkibúvó ablakok kiváló minőségűek.

Alumínium alapelem	Alumínium rönkfartató Ø 14 cm	Masszív hófogórács és hófogórács tartó	Hosszú járórács 80/25, 150/25 mm méretben rövid járórács 46/25 mm méretben	Egylábás elem, alumínium
„UNO”, „DUO”, „TRIO”, „QUATTRO”, „DUO” Non-Breathable tetőfólia	„SIGNUM” csatornaszellőző	Kúpkapocs	Kúpalátét	
CREATHERM hőszigetelés	Biztonsági járórács	Hófogórács	Biztonsági kikötési pont	Függőeresz csatorna rendszer



**CREATON South-East Europe Kft.**  
H-8960 Lenti, Cserépgyár u. 1.  
Telefon: +36 92 551 550  
Telefax: +36 92 551 559  
E-mail: [info@creaton.hu](mailto:info@creaton.hu)  
[www.creaton.hu](http://www.creaton.hu)