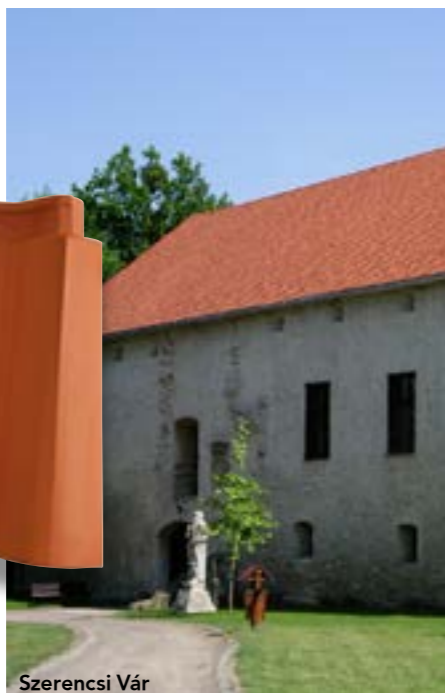
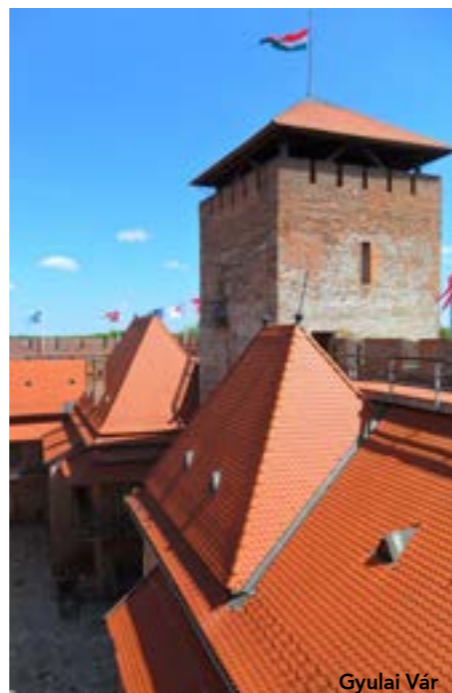




Műemlékekre hangolva



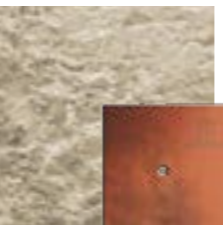
Szerencsi Vár



Gyulai Vár



Szent Máté Római Katolikus Templom, Kóka



Gedeon kúria, Hidvégyardó

A nyomtatásból eredő színbeli eltérések és műszaki változtatások jogát fenntartjuk.
Tartalmilag lezárva: 2014. január. 2014. I. kiadás

Az Ön márkakereskedője:

CREATON Hungary Kft
8960 Lenti
Cserépgyár u. 1.
Telefon: 92 551 565
Telefon: 92 551 566
Telefon: 92 551 567
Telefon: 92 551 568
Telefax: 92 551 569
E-mail: info@creaton.hu
www.creaton.hu



TERMÉSZETESEN



A MÚLT ÉS JELEN TALÁLKOZÁSA



Tradicionalis színek és formák sokszínű választéka történelmi épületek helyreállításához

Műemlékek és történelmi épületek felújítása esetén feladat az eredeti állapot helyreállítása. Mi sem egyszerűbb a CREATON ezt a formavilágot képviselő termékeivel, hiszen ezen épületek teteje eredetileg a több ezer éves hagyománnyal rendelkező kerámia tetőcsereppel készült.

Hagyomány és innováció

Az un. hódfarkú tetőcserepek a tetőfedésben a hagyományos formavilág megtestesítői, ezért jelennek meg a felújított műemlékeken mind a mai napig szinte kizárólagosan, illetve igen gyakran történelmi környezetben.

Az antikolt hatású termékek választéka teszi teljessé a természetes színek és hagyományos formák sorát.

Kerámia tetőcserep - a legkedvezőbb ökomérleggel

Kutatási adatok bizonyítják, hogy a kerámia tetőcserep a gyártási technológiának, a felhasznált alapanyagoknak és élettartamának köszönhetően, teljes életciklusát vizsgálva, a tetőfedő anyagok között a legkisebb mértékben terheli a környezetét, a legkedvezőbb az un. ökológiai mérlege.

A kerámia tetőcserep csak természetes anyagok felhasználásával készül: alkotóelemei a föld és a víz, amely tűz segítségével válik környezetbarát és tartós építőanyaggá. A kerámia tetőcserepek élettartama több emberöltőnyi, akár 100 év is lehet.

Természetes, színtartó, értékálló és kreatív - CREATON Csodaszép kerámia tetők a hightech magyar gyárból, Lentiből

Hagyomány és innováció	Természetes és környezetkímélő	Beégetett tartósság és védelem	Viharálló biztonság	Tradicionalis formák sokszínűsége
Egy több mint 6 000 éves anyag, 128 éves tapasztalat a gyártás területén, a legmodernebb gyártóberendezések, a kiváló magyar alapanyag, valamint kollégáink szakértelme – ezek sikereink alapjai.	A nemes kerámia tetőcserepet a négy őselem alkotja, amely környezetkímélő gyártástechnológiával és a legkedvezőbb ökomérleggel járul hozzá a jövő biztonságához.	Az égetés során a kerámia tetőcserepek felületének részévé váló engób a tetőcserep felületébe égve teszi azt tartóssá és széppé, egyben védelmet nyújt a környezeti hatások ellen.	A tető agresszív időjárás hatások elleni védelme ipari formatervezés eredménye. A cserepek tökéletes egymáshoz illeszkedése és a számtalan kiegészítő elem teszi a tetőt minden részletét ellenállóvá.	A történelmi környezetbe illeszkedő kerámia cserepek tradicionalis szín- és formavilága számtalan variációt kínál.

Technológia – egyensúlyban a természettel

A ma használt gyártási technológia igen kis mértékben járul hozzá a környezetterheléshez.

Az ezt célzó beruházásokra a CREATON jelentős összeget fordít minden országban.

A gyártáshoz szükséges agyag bányászata a legnagyobb körültekintéssel zajlik.

A már nem használt területeket pedig szintén a legnagyobb körültekintéssel, rekultiválva adja vissza az ipar a környezetnek.

Minőség a magyar föld agyagából

Magyarország egyik legjobb minőségű agyaga

Lentiben található, amely teljesen mentes a méz tartalomtól,

így a kerámia tetőcserepek leggyakoribb sérülésének oka,

a mézzárványok kialakulása teljesen kizárt.



Az örök klasszikus: „KLASSIK” hódfarkú kerámia tetőcserép



Ez a tradicionális formavilágot képviselő tetőcserép, hagyományos méretben (18x38 cm és 20x40 cm) félköríves vágásával a műemlék épületek kedvelt tetőfedő anyaga. A természetes vörös alapszín és a kerámiára jellemző földszínek mellett a legváltozatosabb árnyalatokban szolgálja a történelmi környezetben álló épületek tetőinek helyreállítását.

A klasszikus hódfarkú tetőcserepek kettős- illetve lovag-fedési (más néven koronafedési) módban rakhatóak, de íves tetőfelületek felújítására is egyszerűen alkalmazhatóak.

A hódfarkú „KLASSIK” a legszélesebb alkalmazási lehetőségeket kínáló, klasszikus szépségű tetőfelületek megújítására alkalmas tetőcserép.

Változtatható léctávolság:
 kettős fedés 14,5-16,5 cm,
 lovagfedés 29-33 cm.
 Anyagszükséglet: 34-38 db/m²

Karácsonyi János Római Katolikus Gimnázium, Gyula



Szent István Katolikus Általános Iskola, Mezőkövesd



A jellegzetes karcsú, visszafogottan elegáns forma, a natúrvörös szín és a nemes engóbozás harmonikus szépségű felületet hoz létre a tetőn. Természetesen a hódfarkú és hornyolt termékek között is megtalálhatóak a „NUANCE”, engóbozott és a csak a hódfarkú kollekciót gazdagító „EXKLUZÍV NUANCE” cserepek.

A „NOBLESSE”, a kétrétegű üvegmázás termékek tipikusan a műemlékek helyreállítása és a történelmi környezetben álló épületek közkedvelt terméke, amellyel a szemet gyönyörködtető színharmónia a mai kor cserepeinek segítségével ismét teljes pompájával köszönhet vissza.

Kettős fedés	Tetőhajlásszög	Léctávolság	Anyagszükséglet
Hódfarkú cserép 18 x 38 cm	> 30° ≤ 35°	14,5 cm	38,3 db/m ²
	> 35° ≤ 40°	15,0 cm	37,0 db/m ²
	> 40° ≤ 45°	15,5 cm	35,8 db/m ²
	> 45° ≤ 60°	16,0 cm	34,7 db/m ²
	> 60°	16,5 cm	33,6 db/m ²

Koronafedés	Tetőhajlásszög	Léctávolság	Anyagszükséglet
Hódfarkú cserép 18 x 38 cm	> 30° ≤ 35°	29,0 cm	38,3 db/m ²
	> 35° ≤ 40°	30,0 cm	37,0 db/m ²
	> 40° ≤ 45°	31,0 cm	35,8 db/m ²
	> 45° ≤ 60°	32,0 cm	34,7 db/m ²
	> 60°	33,0 cm	33,6 db/m ²

„KLASSIK” kerek vágású 18/38/1,4

„KLASSIK” kerek vágású 18/38/1,4											
natúrvörös	antik engóbozott	foltos engóbozott	vörös engóbozott	rézvörös engóbozott	borvörös engóbozott	barna engóbozott	sötétbarna engóbozott	ószürke engóbozott	palaszürke engóbozott	fekete engóbozott	fekete, matt engóbozott
„NUANCE”											

„FINESSE”						Osztrák hódfarkú/ Bécsi táskás 20/40			
vörös üvegmázás	borvörös üvegmázás	barna üvegmázás	sötétkék üvegmázás	zöld üvegmázás	fekete üvegmázás	natúr vörös	natúr vörös	rézvörös engóbozott	fekete, matt engóbozott
„FINESSE”						„NUANCE”			

„NOBLESSE” exkluzív üvegmázás kollekció	1					2					3					4					5									
	Január s t Július					Február s t Augusztus					Március s t Szeptember					Április s t Október					Május s t November					Június s t December				
	1	2	3	4	5	1	2	3	4	5	1	2	3	4	5	1	2	3	4	5	1	2	3	4	5	1	2	3	4	5

Válasszon elbűvölő színpalettánkról. Így már semmi nem szab határokat a tető kialakításának.

Hortobágyi Nagycsárda

Természetes antik hatás beépítés után azonnal

A beépítéskor megfigyelhető, elvárt antik hatás a cserepek több árnyalatban történő gyártásából adódhat, egyes változatok esetén különleges égetési eljárásnak köszönhető, valamint a megfelelően kiválasztott termék felrakásakor a mesterek keze munkáját és kreativitását dicséri.

Ha már a kivitelezés után az antikolt hatást szeretnénk felújított tetőnkön látni, dönthetünk a „KLASSIK” antikolt hatású és a „KERA-BIBER” változatai között.

A „KLASSIK” cserép foltos (öregített hatású) színváltozata nem csak formavilágában, de színvilágát tekintve is már beépítéskor idézi a műemléki hangulatot: a régi tetőfelület hatását a természetes vörös cserép foltosra égetett változata és szabálytalan fekete engóbozása adja. Mint minden CREATON cserép, az antik hatású hódfarkú kiégetése is 1000-1050 °C hőmérsékleten történik, ezért nedvességfelvétele igen alacsony, 5-8%.

A másik gyártási eljárás eredménye, a „KLASSIK” hódfarkú cserépcsalád „KERA-BIBER” márkanévű terméke.

Ennél az égetési hőmérséklet 1150-1200 °C, aminek köszönhetően az agyag szerkezete még tömörebbé, tartósabbá és ellenállóbbá válik, nedvességfelvétele mindössze 3-6%.

Ez utóbbi egy különleges eljárással a guttau-i üzemben készül, ahol először natúrvörös színben színterelik, majd vörösestarkává izzítják, így alakulnak ki a vöröses és kékesen égetett színei. A kékesen égetett cserép napfényben vöröses, kékes színárnyalatban jelenik meg.

Változtatható léctávolság:

kettős fedés 14,5-16,5 cm,

lovagfedés 29-33 cm.

Anyagszükséglet: 34-38 db/m².

„KERA-BIBER” 18/38/1,2

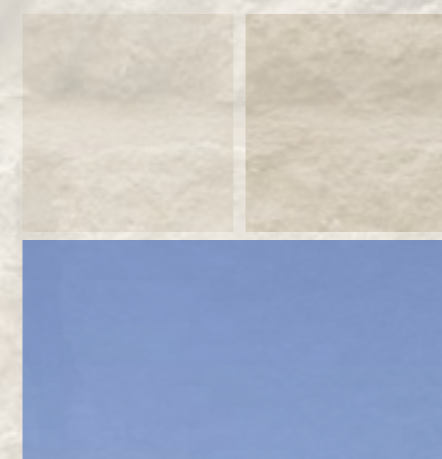
natúrvörös	vöröses égetett	kékes égetett	rézvörös engóbozott	mangán szinterezett	antracit engóbozott. szinterezett
„NUANCE”					

„KERA-BIBER” bordázott felület

Szász hódfarkú 15,5/38/1,2					Szász hódfarkú 18/38/1,2
natúrvörös	vöröses égetett	kékes égetett	rézvörös engóbozott	antracit engóbozott	natúrvörös
„NUANCE”					

ANTIK MŰEMLEKI HÓDFARKÚ CSERÉP

Domború felület, kosárirés vágású és egyenes vágású 18/38/1,8		Domború felület ujjbordával Kosárirés vágású és egyenes vágású 18/38/1,8		Hatszög vágású, kézzel festett hatású 18/38/1,4	
natúrvörös	natúrvörös	natúrvörös	natúrvörös	natúrvörös granulált	földszíni engóbozott granulált



Családi ház, Horpács



Különleges formavilág a tetőn

A régmúlt ízlését és építészetét idéző tetők a mai kor szemlélői számára igen összetettek, tagoltak és részletgazdagnak tűnnek.

Nagy hajlásszögű tornyok és kúpok, íves ablakok és formák jellemzik, ahol színben és formavilágát tekintve is egyedi megjelenésű tetőcserepek szükségesek az épület eredeti formájának helyreállításához. Ennek megvalósításához a műemlékvédő szakemberek által elsősorban ajánlott bontott és újrahasznosított cserepek mellett, de akár azok helyett is a modern gyártástechnológia is kínál megoldásokat.

Kolostorfedés: a hagyomány és a modern gyártástechnológia találkozása „ANTICO” kerámia tetőcserep

A kolostor, más néven barát vagy apáca fedés a mediterrán országok hangulatát idéző műemléki tetők különleges hatású fedési megoldása.

Az eredeti kolostorfedésnél a cserepeket homorú és domború felükkel egymásba helyezve alakult ki ez a látványos megoldás.

A CREATON a történelmi környezetben álló épületekre kínált választékában megtalálható az „ANTICO” nagy hullámú cserép, amellyel a hagyományos kolostorfedés látványára emlékeztető, ám a mai kor műszaki követelményeinek minden szempontból megfelelő tetőfedés készíthető.

Akár 10 fokos tetőhajlásszögnél is vízbiztos beépítést tesz lehetővé.

A hagyományos formavilágot idéző, ám a modern fejlesztési eredményeket ötvöző sajtoltszerű honorképzésének köszönhetően nagy biztonságot nyújt a víz tetőről történő elvezetése terén.

Változtatható léctávolság: 34,9-35,9 cm

Anyagszükséglet: 13,9-14,6 db/m²

Ívek és kúpok a tetőn

A műemléki tetők felújításához gyakran még a szakemberek is óvatos kézzel és a múlt iránti tisztelettel nyúlnak. Műemléki épületekre jellemző formavilág újjáélesztésére szinte kizárólag hódfarkú tetőcserep használható, és nem csupán azért, mert a feladat az eredeti állapot helyreállítása, hanem mert az ilyen formák kivitelezésére ez a típusú cserép a legalkalmasabb.



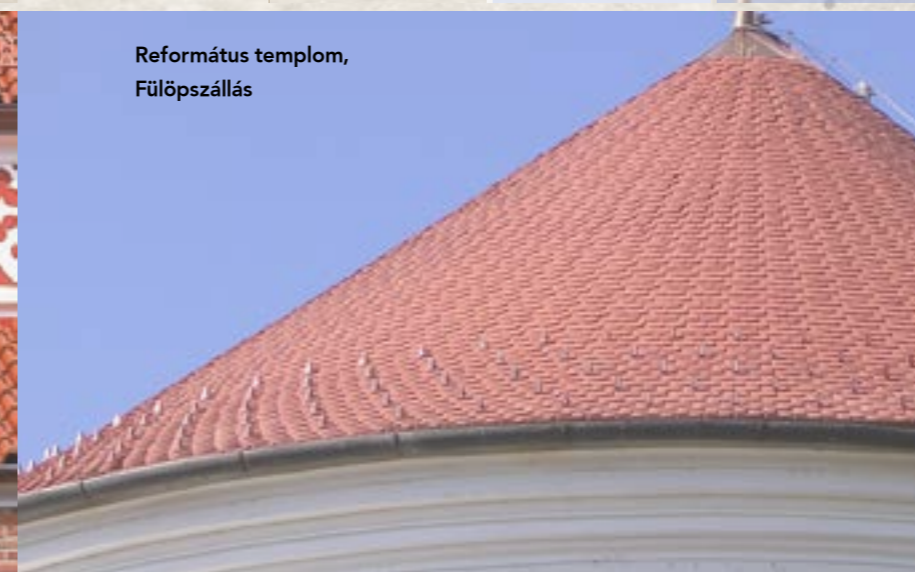
Íves tetőfelületek felújítása hódfarkú tetőcsereppel kettős fedési móddal készíthető, amely alá teljes aládeszkázás szükséges.

Íves tetőablak (ökörzem, Napóleon ablak) szakszerűen akkor készíthető el, ha az ablak vízszintes és függőleges befoglaló méretének aránya 5:1.



Kör alaprajzú kúpfelületek szakszerű fedéséhez a kúpnak 3 méternél nagyobb sugarú kör alaprajzzal kell rendelkeznie. A kúp csúcsához közelítve, a hajlásszög függvényben, az utolsó 50-80 cm fémlemez zárással készül.

Református templom, Fülöpszállás



Dorottya Hotel, Kaposvár



MANUFAKTUR torony hódfarkú tetőcserep

Műemléki környezetben gyakran előforduló tagolt tetők, kis felületek és speciális formák ideális megoldása a hódfarkú tetőcserepek kis méretű változata, az ún. torony hódfarkú tetőcserep.

Méret: 140 × 280 × 14 mm

Anyagszükséglet: 68 db/m²

Torony hódfarkú cserép 14/28/1,4

				
naturvörös	rézvörös engóbozott	óvörös engóbozott	sötétbarna engóbozott	fekete engóbozott
„NUANCE”				
				
vörös üveg mázas	borvörös üveg mázas	barna üveg mázas	fekete üveg mázas	
„FINESSE”				

Színek, formák és felületek – Hornyolt „HORT OBÁGY”/ „RÓNA” / „HARGITA”

A hódfarkú „KLASSIK” tetőcserépen túl a CREATON hódfarkú- és hornyolt tetőcserepeinek választékában számos, a műemlékek és történelmi környezetben álló épületek felújítására alkalmas cserép található.

A hornyolt tetőcserép az egyszeres fedést lehetővé tevő hódfarkú tetőcserép továbbfejlesztett változata. Kiemelkedő előnye az egyszeres fedés biztonságát növelő oldalsó hornyolás, amely a szélsőséges időjárás hatásaival szemben ellenállóvá teszi a tetőt.

A „HORTOBÁGY” szegmens vágású cserép bordázott felülete markáns, rusztikus felületi hatást ad. A „RÓNA” cserép egyenes és szegmensvágással is elérhető, a felújítások gyakran használt cserepe. A „HARGITA” kettős bordázatú felülete egy régi klasszikust hív életre, léctávolsága a felújítások kedvelt tetőcserepevé teszi.

A CREATON hornyolt, „HORTOBÁGY” és „RÓNA” tetőcserepeinek színskálája, az egyedi vágási formák és különböző felületi kialakítás segítségével a tetők szemet gyönyörködtető sokszínűsége valósulhat meg. Nincs az az épület, amelynek a rekonstrukciójához ne lehetne megtalálni a megfelelően illeszkedő kerámia tetőcserepet.

Ezek természetesen mind a kisméretű tetőcserepek közé tartoznak, amely egyrészt egyszerűsíti a tetőfedést, ugyanakkor már csak méretük miatt is könnyítik a korábban említett különleges formai megoldások kivitelezését. Mindkét változat megegyező műszaki paraméterekkel rendelkezik, és a legegyszerűbb fedési móddal, kötésben elhelyezendők.

A hornyolt termékeknel a natúrvörös szín mellett megtalálható a „NUANCE” rézvörös engóbozott, és 2012-től újdonságként gazdagítja a színpalettát a „NUANCE” fekete matt engóbozott szín is.

Hortobágy/Róna változtatható léctávolság: 27-31 cm

Hortobágy/Róna anyagszükséglet: 18-20 db/m²

Hargita változtatható léctávolság: 29-34 cm

Hargita anyagszükséglet: 16-18 db/m²

"PROFIL" hornyolt/"HORTOBÁGY" bordázott és „RÓNA” sima felület/ „HARGITA”											
„HORTOBÁGY” bordázott felülettel			„RÓNA” sima felülettel Szegmensvágás				„RÓNA” sima felülettel Egyenesvágás			„HARGITA”	
natúrvörös	rézvörös engóbozott	fekete matt engóbozott	natúrvörös	rézvörös engóbozott	fekete matt engóbozott	antik engóbozott	natúrvörös	rézvörös engóbozott	fekete matt engóbozott	natúrvörös	natúrvörös
„NUANCE”			„NUANCE”				„NUANCE”				

Fedés hornyolt tetőcseréppel	Tetőhajlásszög	Léctávolság X	Anyagszükséglet
Hornyolt tetőcserép szegmensvágás 20,5 x 40 cm	> 30° ≤ 35°	27 cm	20,6 db/m ²
	> 35° ≤ 40°	28 cm	19,8 db/m ²
	> 40°	29 cm	18,5 db/m ²
„RÓNA” egyenesvágású hornyolt tetőcserép 20,5 x 40 cm	> 30° ≤ 35°	27 cm	20,6 db/m ²
	> 35° ≤ 40°	28 cm	19,8 db/m ²
	> 40° ≤ 45°	29 cm	18,5 db/m ²
	> 45° ≤ 50°	30 cm	18,2 db/m ²
	> 50° ≤ 60°	31 cm	17,9 db/m ²
	> 60°	32 cm	17,4 db/m ²

Fedés hornyolt tetőcseréppel	Tetőhajlásszög	Léctávolság X	Anyagszükséglet
„HARGITA” tetőcserép 20,5 x 42 cm	> 30°	29 cm	19,15 db/m ²
	30° - 35°	30 cm	18,51 db/m ²
A cserepeket feles eltolásban (kötésben) kell elhelyezni	35° - 40°	31 cm	17,92 db/m ²
	40° - 45°	32 cm	17,36 db/m ²
	45° - 60°	33 cm	16,83 db/m ²
	60° <	34 cm	16,33 db/m ²

Országúti Ferences Szent István első vértanú plébániatemplom, Budapest



Magyarok Nagyasszonya Katolikus plébánia templom, Deszk



Prónay-kastély, Romhány



Református templom, Kádárta



Egyedi vágás, forma és felület kialakítás

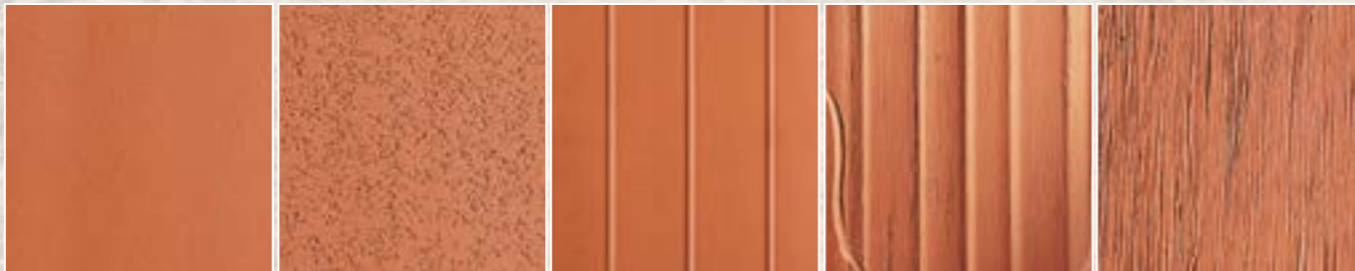
KÜLÖNLEGES VÁGÁSI FORMÁK

A hódfarkú „KLASSIK”, „AMBIENTE” és „KERA-BIBER” tetőcserepek egyedülálló módon hétféle vágási formában és ötféle felülettel állnak rendelkezésre, emellett a színek zavarba ejtő kavalkádjából válogathatunk. Nincs olyan felújítás, ahol a korábbi látványt ne lehetne reprodukálni, nincs az az építészeti elgondolás, amelyet ne lehetne megvalósítani!



egyenes vágás | bécsi táska | szegmens vágás | kosárféle vágás | félköríves vágás | gótikus vágás | hatszögös vágás

KÜLÖNLEGES FELÜLETKEZELÉSEK



sima | dörzsölt | szász hódfarkú | kézi bordázott | kefézett

„KERA-BIBER”

A kerámia tetőcserepek minőségének egyik alapja a magas égetési hőmérséklet, amely a CREATONnál általában 1050 °C. A hódfarkú termékcsalád egyik tagja az un. szász cserép, a „KERA-BIBER” hódfarkú égetése azonban 1150 – 1200 °C között történik, amelynek következtében még tömörebb és ellenállóbb termék jön létre.

Ez a kerámia tetőcserep egy különleges eljárással a guttau-i üzemben készül, ahol először natúrvörös színben színteréznek, majd vörösestarkává izzítják, így alakulnak ki a vöröses és kékesen égetett színei.

„KERA-BIBER” 18/38/1,2

natúrvörös	vöröses égetett	kékes égetett	rézvörös engőbozott	mangán színterézett	antracit engőbozott. színterézett
„NUANCE”					

„KERA-BIBER” bordázott felület

Szász hódfarkú 15,5/38/1,2					Szász hódfarkú 18/38/1,2
natúrvörös	vöröses égetett	kékes égetett	rézvörös engőbozott	antracit engőbozott	natúrvörös
„NUANCE”					

A védelem, amely tűzben születik



NUANCE – Exkluzív engőb kollekción

A kerámia tetőcserepek színállandósága, felületének tartóssága, nem valamiféle, a felületükre kerülő festéknek, máznak, kezelésnek köszönhető. Erről az égetés során a kerámia tetőcserep anyagába, az **agyagba beleégő**, annak **részévé váló** szintén **természetes anyag**, az **engőb** gondoskodik, amely egyben enyhe selyemfényt is kölcsönöz a tetőnek. A kerámia tetőcserep felülete ennek következtében akár több évtizedig is változatlanul szép, változatlan színű, nem fakul, nem kopik meg.

A CREATON minden terméktípusban forgalmaz Nuanca márkanéval ellátott engőbozott tetőcserepeket.

