



Lindab Rainline® – Esőben az első!

## Lindab Ereszcsatorna rendszer Műszaki információ

# Lindab svédacél alapanyag

A Lindab alapanyag tüzhorganyzott, színbevonatos, nagyszilárdságú acéllemez. A kiváló korrózióvédelmet és hosszú tartósságot mindkét oldalon fémes bevonat, a tüzhorganyzás biztosítja. A színválasztéka miatt elsősorban esztétikai változottságot nyújtó műanyag bevonat további védelmet nyújt a környezeti hatásokkal szemben. A különböző összetételű és vastagságú bevonati rendszerek az egyes termékekhez eltérő választékban állnak rendelkezésre, így az igényeknek megfelelően kiválasztható az optimális típus.

## Lindab Rainline Elite bevonati rendszer

A Lindab Elite bevonati rendszer a legmagasabb szintű korrózióvédelmet biztosítja. A kétoldali bevonat jelentős UV sugárzásnak kitett beépítési környezetben is kivételesen hosszú élettartamot és kiváló színtartást nyújt.

### Színválaszték

001	015	044	045	087	434	742	758	778	830
fehér 9002	fekete 9005	antracitmetál 9007	ezüst 9006	sötétszürke 7011	barna 8017	téglavörös 8004	sötétbordó 3009	rézvörös 8003	fenyőzöld 6020

Méret	Fehér	Fekete	Antracitmetál	Ezüst	Sötétszürke	Barna	Téglavörös	Sötétbordó	Rézvörös	Fenyőzöld
125/87	S	R	R	S	S	S	S	S	S	R
125/100	S	R	R	S	S	S	S	S	S	R
150/87	S	R	R	S	S	S	S	S	S	R
150/100	S	R	S	S	S	S	S	S	S	S
150/120	S	R	NINCS	S	S	S	S	R	R	NINCS
190/100	R	R	NINCS	R	R	R	R	R	R	NINCS
190/120	S	R	R	S	S	R	R	R	R	NINCS

R = rendelésre, szállítási határidő 3 hét

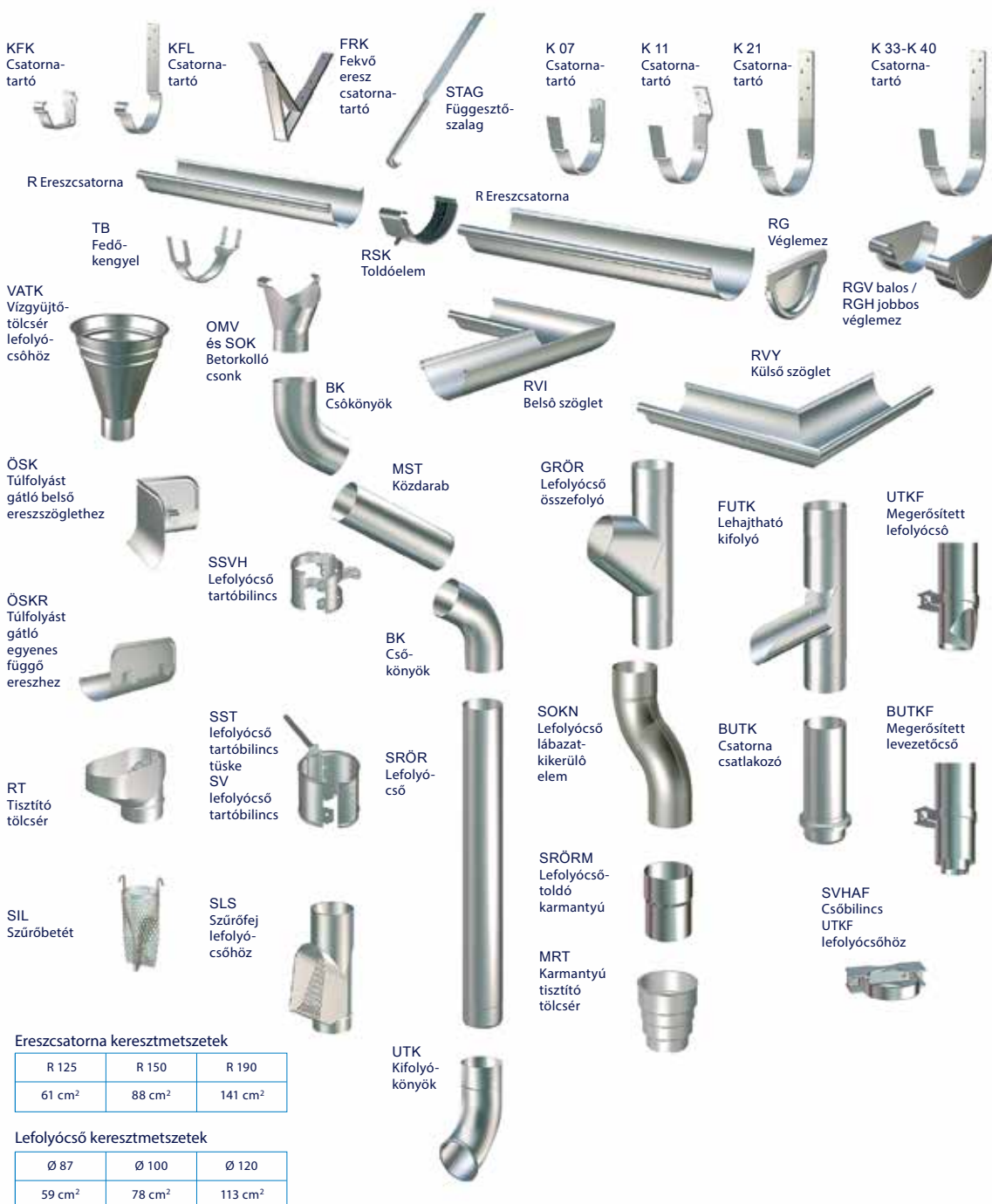
S = standard

# Elemek teljes választéka

A Lindab Rainline ereszcatorna rendszer komplett rendszer (eresz, lefolyó és tartozékelemek), így feleslegessé válik a helyszíni alakítás és gyorsabb a kivitelezés. Az egyes elemek tökéletes illeszkedését a magas színvonalú robotizált gyártótechnológia által biztosított gyártási pontosság garantálja.

A Lindab Rainline ereszcatorna rendszert keresse Lindab Centereknél azonnali raktári kiszolgálással (járatosabb méretek és kedvelt színek), valamint Lindab partnereknél. A rendszer precíz szerelése érdekében kérjük, hogy tájékozódjon a Lindab Rainline szerelési katalógusban vagy a Rainline szerelési film segítségével.

Szakmai, kivitelezési és szerelési kérdésekben forduljon szakértő kollégáinkhoz, a Lindab Expertekhez.



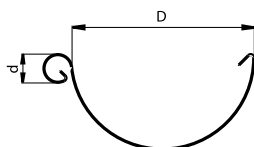
# Műszaki adatok

## Ereszcatorna tartozékokkal

### R Ereszcatorna Szabványhosszak: 4 és 6 m

Átmérő	D mm	d mm	Terület* mm <sup>2</sup>	Terület** mm <sup>2</sup>
125	123	17	5900	5500
150	155	17	9400	8900
190	192	22	17300	16200

\*Keresztmetszeti terület \*\*Vízszállító terület (6 mm alsó elülső szél, 190 ereszcatorna 11mm)

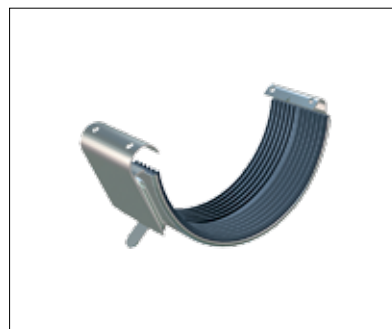


### RSK Ereszcatornatoldó-elem

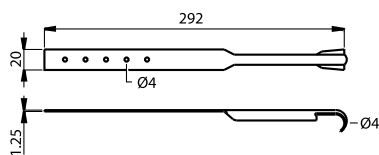
Átmérő

125

150



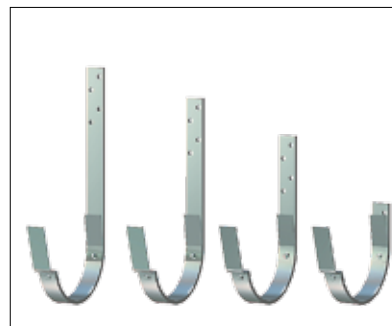
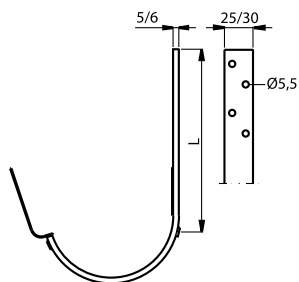
### STAG Függesztőszalag félkörszelvényű 125-ös és 150-es függő ereszcatornákhöz



### K40/K33/K21/K07 Csatornatartó

Átmérő	L mm			
	K40	K33	K21	K07
125	400		210	70
150	400		210	70
190		330		

Az SS-EN 1462 A-H osztály szerint



# Műszaki adatok

## Ereszcsatorna tartozékokkal

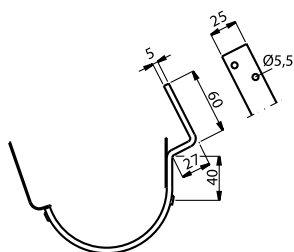
### K11 Csatornatartó 27°-os tetőlejtéshez

Átmérő

125

150

Az SS-EN 1462 A-H osztály szerint



### KFL Csatornatartó

Átmérő

L mm

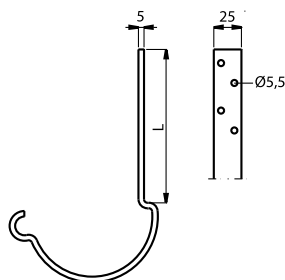
125

196

150

196

Az SS-EN 1462 A-H osztály szerint



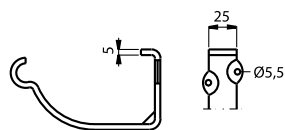
### KFK csatornatartó

Átmérő

125

150

Az SS-EN 1462 A-H osztály szerint



# Műszaki adatok

## Ereszcatorna tartozékokkal

### KBO Csatornatartó hajlító

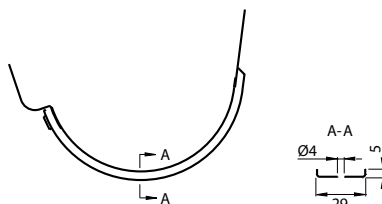


### TB Fedőkengyel

Átmérő

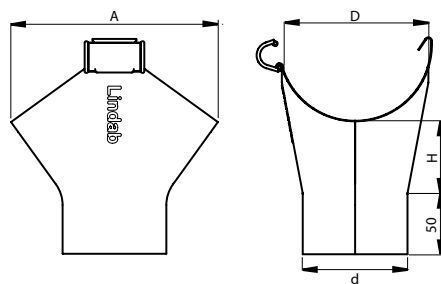
125

150



### SOK Ereszcatorna betorkoló csonk

Átmérő D/d	A mm	H mm
125/100	174	50
150/87	212	82
150/120	212	60
190/100	180	62
190/120	206	62



A 190-es változatok bepattintó nélküliek.

### OMV Ereszcatorna betorkoló csonk

Átmérő D/d	A mm	H mm
125/87	174	59
150/100	212	73



# Műszaki adatok

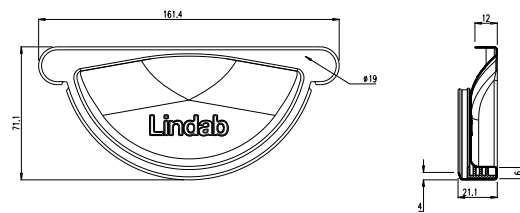
## Ereszcatorna tartozékokkal

### RG Véglemez (EPDM tömítéssel)

Átmérő

125

150



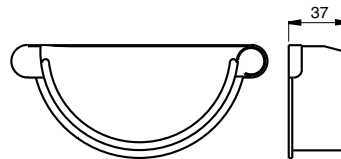
### RGV(balos)/RGH(jobbos) Véglemez (tömítés nélküli)

Átmérő

125

150

190



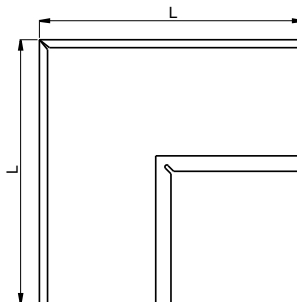
### RVI Csatornaszöglet, belső

Átmérő L mm

125 300

150 300

190 500



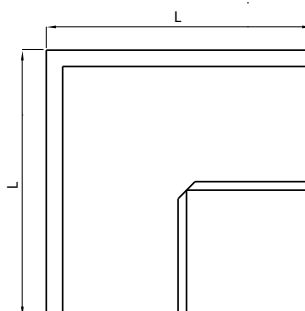
### RVY Csatornaszöglet, külső

Átmérő L mm

125 300

150 300

190 500

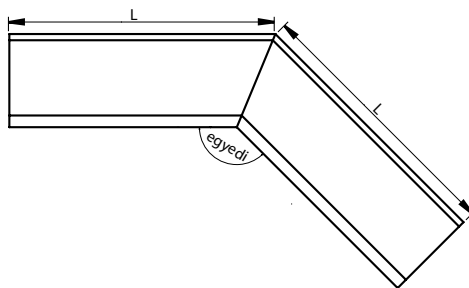


# Műszaki adatok

## Ereszcsatorna tartozékokkal

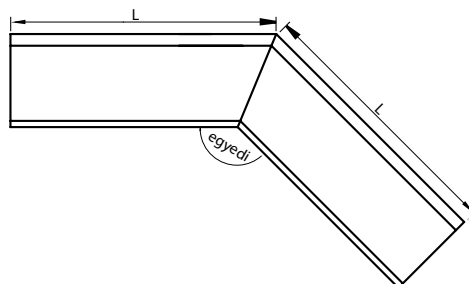
### RVI135 Csatornaszöglet speciális szög

Átmérő	L mm
125	300
150	300
190	500

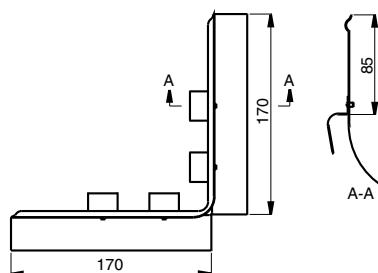


### RVY135 Csatornaszöglet speciális szög

Átmérő	L mm
125	300
150	300
190	500

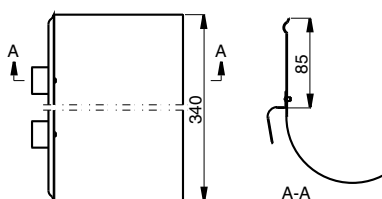


### ÖSK Túlfolyásgátló



### ÖSKR Túlfolyásgátló, egyenes

Átmérő
125
150





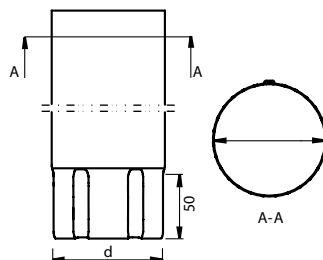
# Műszaki adatok

## Lefolyócső tartozékokkal

### SRÖR Lefolyócső

Szabványhosszak: 3000 és 5000mm

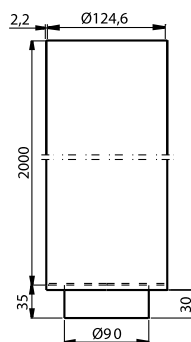
Átmérő d	Terület mm <sup>2</sup>
87	5900
100	7800
120	11300



Az SS-EN 612 A-X osztály szerint

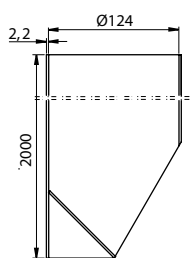
### BUTKF Megerősített levezetőcső

Anyag: sajtolt alumínium.



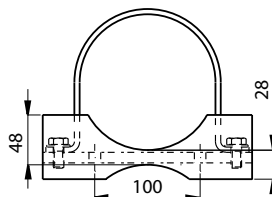
### UTKF Megerősített lefolyócső

Anyag: sajtolt alumínium.



### SVHAF csőbilincs UTKF lefolyócsőhöz

A tartó állítható különböző faltávolságokhoz.



# Műszaki adatok

## Lefolyócső tartozékokkal

### MST Közdarab

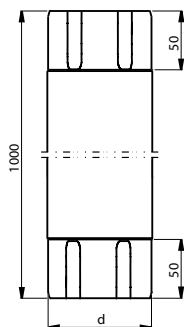
Szabványhossz: 1000mm

Átmérő

87

100

120



### BK70 Csőkönyök 70°

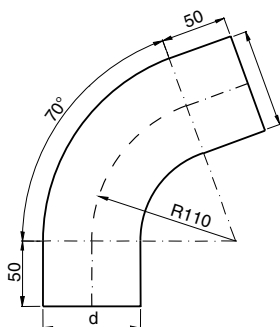
Átmérő

d

87

100

120



\*Nem BM. 70 fokos, 110 mm sugarú csőkönyökökre fogjuk cserélni.

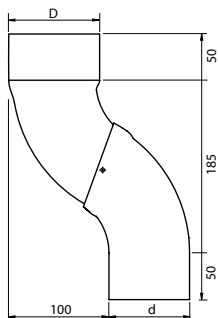
### SOKN Lefolyócső lábazatkikerülő elem

Dim

D/d

87

100

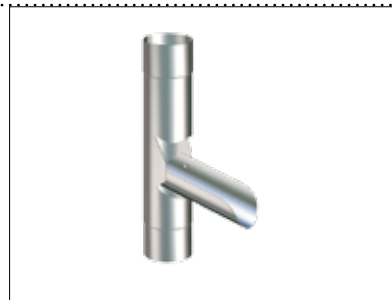
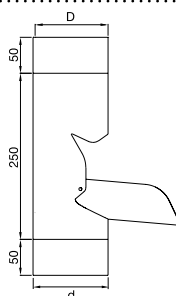


### FUTK Lehajtható kifolyó lefolyócsőhöz

Átmérő

87

100



# Műszaki adatok

## Lefolyócső tartozékokkal

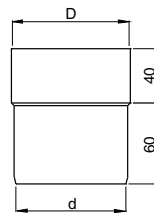
### SRÖRM Lefolyócső-toldó karmantyú

Átmérő

D/d

87

100



A SRÖRM illeszkedik a lefolyócső belsejéhez és külsejéhez is.

### SSVH Lefolyócső tartóbilincs rögzítőfüllel

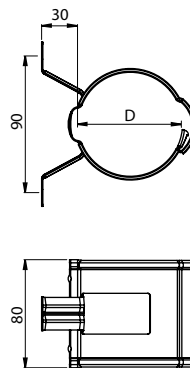
Átmérő

D

87

100

120



### SV Lefolyócső tartóbilincs

Átmérő

D

Tüskeméret  
mm

87

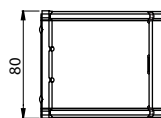
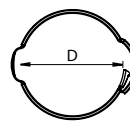
125

100

125

120

175



### SST Lefolyócső tartóbilincs-tüske

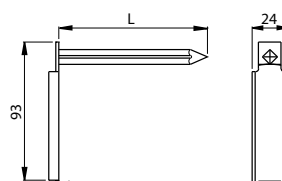
L

mm

125

175

250



Festett vagy galvanizált

# Műszaki adatok

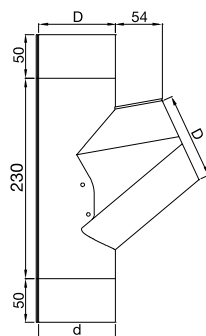
## Lefolyócső tartozékokkal

### GRÖR Elágazás lefolyócsőhöz

Átmérő

87

100

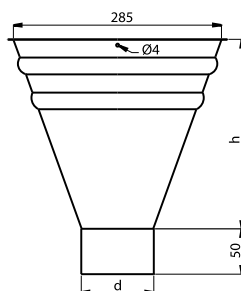


### VATK Vízugyjtőtölcsér lefolyócsőhöz

Átmérő h

100 253

120 227



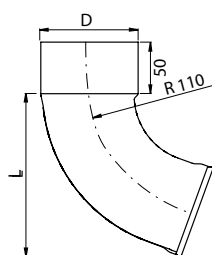
### UTK Kifolyókönyök

Átmérő L  
mm

87 157

100 113

120 173

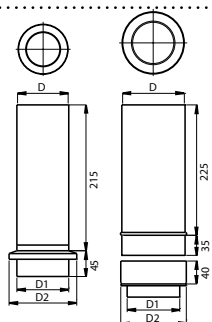


### BUTK Csatorna levezetőcső lefolyócsőhöz

Átmérő D1 D2  
mm mm

87 93 115

100 93 115



# Műszaki adatok

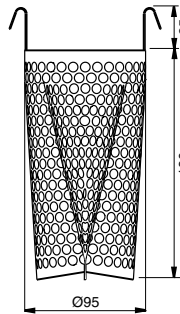
## Lefolyócső tartozékokkal

### SIL Csatorna csatlakozócső szűrőbetét

Rozsdamentes acél.

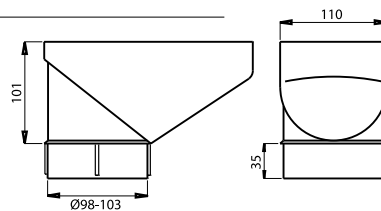
Átmérő

100



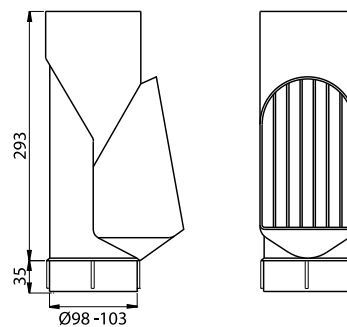
### RT Tisztítóölcser lefolyócsőhöz

Levélszűrő lefolyócsövekhez. Az alsó rész illeszkedik szabványos alagcsövekhez/ összekötő csövekhez.



### SLS Szűrőfej lefolyócsőhöz

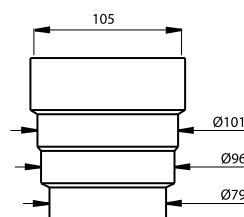
Öntisztuló levélszűrő.



### MRT Karmantyú a tisztítóölcserhez

Csatlakozó szűrőkhöz.

A szabványostól eltérő méretű csövekhez való csatlakozáshoz.





## Good Thinking

**A Lindabnál,** a pozitív gondolkodás egy filozófia, melyet mindenben követünk. Missziónká tettük, hogy egészséges belső klímát hozunk létre és egyszerűsítsük a fenntartható épületek építését. Ezt úgy érzük el, hogy innovatív termékeket és megoldásokat tervezünk, melyeket könnyű alkalmazni, valamint hatékony elérést és logisztikát biztosítunk. Továbbá azon is dolgozunk, hogy csökkentsük a környezetre és klímára gyakorolt hatást. Olyan eljárásokat fejlesztünk megoldásaink gyártására, melyek minimális energia és természeti erőforrásokat igényelnek, és ezáltal csökkentjük a környezetre gyakorolt káros hatásokat. A termékeinkhez acélt használunk. Ez azon kevés alapanyagok egyike, mely számtalanszor újrafelhasználható anélkül, hogy csökkenne a minősége. Mindez alacsonyabb szén-dioxid kibocsátást és kevesebb energiavesztést jelent.

[Velünk egyszerű az építés](#)



**Lindab Kft.**

2051 Biatorbágy,  
Állomás u. 1/A.

Tel.: +36-23-531-300

Fax: +36-23-310-703

[www.lindab.hu](http://www.lindab.hu)