

# RIFIX

Megoldások kültérre,  
beltérre, fürdőszobába



**KIZÁRÓLAG  
FESTÉKBOLTOKBAN!**

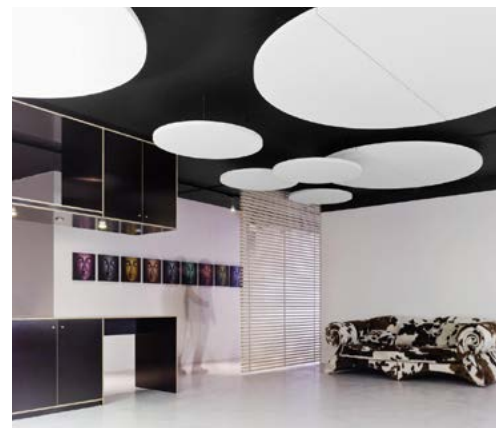
MEGOLDÁSOK KÜLTÉRRE,  
BELTÉRRE, FÜRDŐSZOBÁBA:

# Rifix termékcsalád

A termékek rendszerben történő alkalmazása a kiváló minőségű és hosszan tartó burkolat egyik garanciája.



# SAINT-GOBAIN HUNGARY



## SAINT-GOBAIN HUNGARY KFT.

A Saint-Gobain Hungary Kft. elsődleges célja, hogy innovatív megoldásaival magas szintű igényeket szolgáljon ki. Az átfogó nemzetközi tapasztalat és a folyamatos fejlesztések lehetővé teszik, hogy termékeink minél jobban megfeleljenek a növekvő piaci igényeknek és megkönnyítsék a felhasználók munkáját.

A Rigips **RIFIX termékcsaládjával** kínálatunk kibővült, így immár megoldást tudunk nyújtani a falazáshoz, az aljzatképzéshez, a burkolatragasztáshoz és a fugázáshoz, sőt, a kültéri szigeteléshez is. A termékek rendszerben történő alkalmazása a kiváló minőségű és hosszan tartó burkolat egyik garanciája. Minden egyes általunk gyártott, illetve forgalmazott termék közös jellemzője az értékes, minőségi alapanyag, a szigorú minőségellenőrzés és a vonatkozó szabványoknak való megfelelés. A Rigips termékei immáron megoldást nyújtanak az építkezéskor felmerülő legkülönbözőbb problémákra.

### A SAINT-GOBAIN CSOPORT MAGYARORSZÁGI TAGJAI:



## RIFIX TERMÉKCSALÁD



### RIFIX alapvakolat

Felhasználásra kész, por alakú, mész-cement kötésű finomszemcsés alapvakolat régi és új épületek külső és belső felületeire.

**Kiszerelés: 25 kg**

Termékleírás	
<b>Előnyök</b>	<ul style="list-style-type: none"> <li>✓ kézzel és géppel is felhordható</li> <li>✓ könnyen eldolgozható</li> <li>✓ <b>2 az 1-ben:</b> anyagában beszimítható</li> <li>✓ repedésmentesen szilárdul</li> <li>✓ hűtő-fűtő felületeken is alkalmazható</li> </ul>
<b>Alkalmazás</b>	<p>Az alapfelület nedvszívó képességének függvényében az alapvakolat gúzréteggént is alkalmazható.</p> <p>Az alapvakolatot maximum 2 cm rétegvastagságban lehet egyszerre felhordani. Nagy, illetve egyenetlen szívóképességű alapfelületek esetében két lépésben hordjuk fel a kívánt rétegvastagságot a "nedveset a nedvesre" elvet követve.</p>
<b>Eltarthatóság</b>	1 év
<b>Raklapmennyiség</b>	48 db

**Anyagszükséglet**

kb. 15 kg/m<sup>2</sup>/cm

**Maximális szemcseméret**

~ 1 mm



### RIFIX simítóvakolat

Felhasználásra kész, por alakú, mész-cement kötésű simítóvakolat kézi felhordásra. Alkalmazható alapvakolatokra, könnyített és hőszigetelő alapvakolatokra vagy régi simítóvakolatok kijavítására.

**Kiszerelés: 23 kg**

Termékleírás	
<b>Előnyök</b>	<ul style="list-style-type: none"> <li>✓ festhető felületet biztosít</li> <li>✓ kiváló páraáteresztő</li> <li>✓ egyszerűen bedolgozható</li> </ul>
<b>Alkalmazás</b>	<p>A vakolatlapot telítettségig nedvesítsük be. Próbavakolással győződjünk meg az előnedvesítés megfelelőségéről. Régi vakolatok javításánál használjunk tapadóemulziót a tapadóképesség fokozása érdekében.</p> <p>Az előnedvesített felületre felszár az állapotban hordjuk fel a simítóvakolatot körülbelül 3 mm-es közepes vastagságban.</p>
<b>Eltarthatóság</b>	1 év
<b>Raklapmennyiség</b>	48 db

**Anyagszükséglet**

kb. 4-5 kg/m<sup>2</sup>

**Maximális szemcseméret**

~ 0,6 mm



## RIFIX falazóhabarcs

Felhasználásra kész, por alakú szárazhabarcs épületek teherhordó és válaszfalainak építésére M2.5 (Hf30) minőségben.

**Kiszerezés: 25 kg**

### Termékleírás

<b>Előnyök</b>	<ul style="list-style-type: none"> <li>✓ ásványi falazóelemekhez (kő, téglá, beton)</li> <li>✓ válaszfalak, teherhordó- és vázkitöltő falak építéséhez</li> <li>✓ nagy szilárdságú</li> <li>✓ kézzel és géppel is felhordható</li> </ul>
<b>Alkalmazás</b>	<p>A falazás szabályai szerint a falazóhabarcsot egyenletesen, az alkalmazott falazóelemre előírt módon és vastagságban (kb. 10 mm) terítsük el, illetve tegyük a függőleges fugahézagokba. Az elkészült falazatot szükség esetén vízpermetezéssel óvjuk a gyors kiszáradástól.</p>
<b>Eltarthatóság</b>	1 év
<b>Raklapmennyiség</b>	48 db

### Anyagszükséglet

A falazóelem méretétől és a falazat vastagságától függ. Minden esetben a falazóelem gyártók ajánlásai az irányadók.

### Maximális szemcseméret

~ 3 mm



## RIFIX önterülő aljzatkiegyenlítő

Cementtartalmú önterülő aljzatkiegyenlítő fűtött és fűtetlen beton, cementkötésű, illetve anhidrit aljzatok kiegyenlítésére **beltérben**. Megkötött állapotban magas nyomó-, hajlító- és tapadószilárdsággal rendelkezik.

**Kiszerezés: 25 kg**

### Termékleírás

<b>Előnyök</b>	<ul style="list-style-type: none"> <li>✓ hideg- és melegburkolat alá</li> <li>✓ padlófűtés esetén is alkalmazható</li> <li>✓ egy rétegben 3-15 mm-ig</li> <li>✓ kiválóan önterülő</li> <li>✓ repedésmentesen szilárdul</li> <li>✓ nyomószilárdság: C30</li> </ul>
<b>Alkalmazás</b>	<p>A porózus, erősen nedvszívó, főként cement- és mész-cement kötésű alapoknál a nedvszívó képesség kiegyenlítésére, valamint a tapadás fokozására <b>weberniv primer</b> alapozó alkalmazása szükséges. Kevésbé vagy nem nedvszívó, valamint gipszes és anhidrit alapfelületekre <b>webercol bondprimer</b> tapadóhid alkalmazása ajánlott. Az aljzatkiegyenlítés előtt minden esetben várjuk meg, míg az alapozó tapintásszárazzá válik. A burkolhatóság feltétele a cementkötések vége, valamint az aljzatkiegyenlítő maradék nedvességének eltávolítása. Végső felületképzésre nem alkalmas.</p>
<b>Eltarthatóság</b>	1 év
<b>Raklapmennyiség</b>	48 db

### Anyagszükséglet

1,5 kg/m<sup>2</sup>/mm

### Kötésidő/járhatóság (burkolhatóság)

~ 24 óra/cm



## RIFIX burkolólap-ragasztó

Cementtartalmú csempe- és burkolólap-ragasztó. Alkalmazható falra és padlóra, cement- és mész-cement kötésű felületekre, kisméretű (kb. 400 cm<sup>2</sup>) porózus kerámia lapokhoz. MSZ EN 12004 szabvány szerinti besorolása: **CIT**.

Kiszerezés: 25 kg

Termékleírás	
<b>Előnyök</b>	<ul style="list-style-type: none"> <li>✓ beltéri használatra</li> <li>✓ kisméretű, porózus lapokhoz</li> <li>✓ normál igénybevételű felületekre</li> </ul>
<b>Alkalmazás</b>	<p>A porózus, erősen nedvszívó, főként cement- és mész-cement kötésű alapoknál <b>Rikombi Grund</b> alapozó alkalmazása szükséges. Kevésbé vagy nem nedvszívó, valamint gipszes és anhidrit alapfelületekre <b>Rikombi Kontakt</b> tapadóhíd alkalmazása ajánlott.</p> <p>Fára, fémre, festékre, nagyobb méretű (&gt;400 cm<sup>2</sup>), alacsony nedvszívó képességű, kőporcelán (gres) lapokhoz illetve nagyobb igénybevételnek kitett felületre történő burkoláskor (pl. padlófűtés, teraszburkolás stb.) használata nem ajánlott.</p>
<b>Eltarthatóság</b>	1 év
<b>Raklapmennyiség</b>	48 db

### Anyagszükséglet

kb. 2-5 kg/m<sup>2</sup>  
laptól függően

### Kötésidő/fugázhatóság

~24 óra



## RIFIX flexibilis burkolólap-ragasztó

Emelt minőségű, flexibilis, cementtartalmú csempe- és burkolólap-ragasztó csökkentett lecsúszással és meghosszabbított nyitott idővel, beltérben és kültérben. Kifejezetten ajánlott kis- és közepes méretű (kb. 900 cm<sup>2</sup>), alacsony nedvszívó képességű (0,3% alatti) burkolólapok ragasztására. MSZ EN 12004 szabvány szerinti besorolása: **C2TE**.

Kiszerezés: 25 kg

Termékleírás	
<b>Előnyök</b>	<ul style="list-style-type: none"> <li>✓ beltérben és kültérben</li> <li>✓ meghosszabbított nyitott idő: <b>minimum 30 perc</b></li> <li>✓ padlófűtésre is használható</li> <li>✓ kis- és közepes méretű greslapokhoz</li> </ul>
<b>Alkalmazás</b>	<p>Falra és padlóra, padló és falfűtésre, cement- és mész-cement kötésű felületekre, <b>Rikombi Kontakt</b>tal alapozott gipsz vagy anhidrit aljzatokra, nedves helyiségekbe, kerámia és kőporcelán (gres) lapok, elszíneződésre nem hajlamos természetes és műkövek ragasztására. Fára, fémre, valamint vízzel terhelt felületekre (uszoda) nem, festékre feltételesen ajánlott. A porózus, erősen nedvszívó, főként cement- és mész-cement kötésű alapoknál <b>Rikombi Grund</b> alapozó alkalmazása szükséges. Kevésbé vagy nem nedvszívó alapfelületekre <b>Rikombi Kontakt</b> tapadóhíd alkalmazása ajánlott.</p>
<b>Eltarthatóság</b>	1 év
<b>Raklapmennyiség</b>	48 db

### Anyagszükséglet

kb. 2-5 kg/m<sup>2</sup>  
laptól függően

### Kötésidő/fugázhatóság

~24 óra



Anyagszükséglet (kg/m <sup>2</sup> )				
Fugaszélesség (mm)	1	3	5	6
Lapméret (mm)				
20 x 20 x 3	1,2	-	-	-
50 x 50 x 5	0,5	-	-	-
100 x 100 x 8	0,2	0,8	1,3	-
200 x 200 x 8	0,1	0,4	0,6	0,7
330 x 330 x 10	0,1	0,3	0,5	0,5
450 x 450 x 10	0,1	0,2	0,4	0,4
600 x 300 x 10	0,1	0,2	0,4	0,4
600 x 400 x 10	0,1	0,2	0,3	0,3
1000 x 200 x 10	0,1	0,3	0,5	0,5

## RIFIX flexibilis fugázóanyag

Cementkötésű, flexibilis fugázóanyag csökkentett vízfelvétellel, 6 mm fugaszélességgig.  
MSZ EN 13888 szabvány szerinti besorolása: CG2AW.

Kiszerezés: 5 kg

### Termékleírás

#### Előnyök

- ✓ 1-6 mm-ig
- ✓ beltérben és kültérben
- ✓ fűtött felületekre is
- ✓ víztaszító
- ✓ fagyálló
- ✓ tartós fóliaszák
- ✓ fazékidő: ~90 perc
- ✓ 4 színben:  
fehér, bézs,  
manhattan, szürke

Eltarthatóság 2 év

Raklapmennyiség 144 db (36 karton)

#### Anyagszükséglet

#### Járhatóság

függ a burkolólap méretétől és a fugaszélességtől

~ 24 óra





## RIFIX szilikon fugázó

Kiváló minőségű, ecetsavas szaniter szilikon. Nedves helyiségekben – fürdőszobában, zuhanyzóban és konyhában – is alkalmazható, kerámiaburkolatok és padlók hézagkitöltésére, 5-20 mm fugaszélességig. Dilatációs képesség: 25%.

**Kiszerezlés: 310 ml**

### Termékleírás

<b>Előnyök</b>	<ul style="list-style-type: none"> <li>✓ Nagy tapadóképességű</li> <li>✓ Flexibilis</li> <li>✓ Gombásodás- és penészmentes</li> <li>✓ UV-, időjárás- és vízálló</li> <li>✓ Kültérben és beltérben is használható</li> <li>✓ Fagyálló</li> <li>✓ Színtartó</li> <li>✓ 4 színben: fehér, bézs, manhattan, szürke</li> </ul>
<b>Eltarthatóság</b>	2 év
<b>Dobozmennyiség</b>	12 db
<b>Anyagszükséglet</b>	6-7 fm/tubus, 5 mm fugaszélesség esetén



## RIFIX polisztirollap-ragasztó

Felhasználásra kész, por alakú, cement-műgyanta kötésű ragasztóhabarcs. Alkalmos EPS (polisztirollapos) hőszigetelő rendszerek lapjainak ragasztására és az üvegszövet vékonyágyazatú beágyazásához.

Kiszerezés: 25 kg

### Termékleírás

#### Előnyök

- ✓ kiváló tapadású
- ✓ könnyen glettelhető
- ✓ nagy szilárdságú
- ✓ kiváló páraáteresztő
- ✓ felület kiegyenlítésére, felületi glettelésre is alkalmazható

Eltarthatóság 1 év

Raklapmennyiség 48 db

### Anyagszükséglet

Ragasztáshoz: ~4,5 kg/m<sup>2</sup>  
 Üvegszövet beágyazásához: ~4,5 kg/m<sup>2</sup>

# RIFIX TERMÉKCSALÁD ÖSSZEFOGLALÓ TÁBLÁZAT

	VAKOLÁS, FALAZÁS			ALJZATKÉPZÉS		HIDECBURKOLÁS				HŐSZICETELÉS
<b>TERMÉK</b>	<p>RIFIX alapvakolat</p> 	<p>RIFIX simítvakolat</p> 	<p>RIFIX falazóhabarcs</p> 	<p>RIFIX önterülő aljazatkiegészítő</p> 	<p>RIFIX burkolólap-ragasztó</p> 	<p>RIFIX flexibilis burkolólap-ragasztó</p> 	<p>RIFIX flexibilis fugázóanyag</p> 	<p>RIFIX szilikon fugázó</p> 	<p>RIFIX polisztrólap-ragasztó</p> 	
<b>LEÍRÁS</b>	<p>mész-cement kötési finomszemcsés alapvakolat</p>	<p>mész-cement kötési simítvakolat</p>	<p>por alakú szárazhabarcs</p>	<p>cementtartalmú önterülő aljazatkiegészítő</p>	<p>cementtartalmú csempé- és burkolólap ragasztó</p>	<p>emelt minőségű, flexibilis, cementtartalmú csempé- és burkolólap-ragasztó</p>	<p>cementkötésű, flexibilis fugázóanyag csökkentett vízfelvitellel (fehér, bézs, manhatten, szürke színben)</p>	<p>nedves helyiségekben is alkalmazható szantier szilikon, kerámiaburkolatok és padlók hézagkitöltésére</p>	<p>cement-műgyanta kötési ragasztóhabarcs</p>	
<b>FELHASZNÁLÁS</b>	<p>régi és új épületek külső és belső felületeire</p>	<p>alapvakolatokra, könnyített és hőszigetelő alapvakolatokra vagy régi simítvakolatokra</p>	<p>teherhordó- és válaszfalak építésére <b>M2.5</b> (H30) minőségben</p>	<p>fűtött és fűtetlen beton, cementkötésű, illetve anhidrit aljazatok kiegyenlítésére beltérben</p>	<p>fala és padlóra, kisméretű porózus kerámia lapokhoz (<b>C1T</b>)</p>	<p>kis- és közepes méretű, alacsony nedvszívó képességű burkolólapok ragasztására (<b>C2TE</b>)</p>	<p>beltérben és kültérben, 6 mm fugaszélességig (<b>CGZAW</b>)</p>	<p>beltérben és kültérben, 5-20 mm fugaszélességig</p>	<p>EPS hőszigetelő rendszerek lapjainak ragasztására és az üvegszövet/VékonyÁgyazatú beágyazásához</p>	
<b>ANYAGSZÜKSÉGLET</b>	<p>~ 15 kg/m<sup>2</sup>/cm</p>	<p>~ 4-5 kg/m<sup>2</sup></p>	<p>függ a falazóelem méretétől és a falazat vastagságától</p>	<p>1,5 kg/m<sup>2</sup>/mm</p>	<p>~ 2-5 kg/m<sup>2</sup>, laptól függően</p>	<p>~ 2-5 kg/m<sup>2</sup>, laptól függően</p>	<p>függ a burkolólap méretétől és a fugaszélességtől</p>	<p>függ a burkolólap méretétől és a fugaszélességtől</p>	<p>Ragasztáshoz: ~4,5 kg/m<sup>2</sup> Üvegszövet beágyazásához: ~4,5 kg/m<sup>2</sup></p>	
<b>KISZERELÉS</b>	<p>25 kg</p>	<p>23 kg</p>	<p>25 kg</p>	<p>25 kg</p>	<p>25 kg</p>	<p>25 kg</p>	<p>5 kg</p>	<p>310 ml/tubus</p>	<p>25 kg</p>	
<b>RAKLAPMENNYSÉG</b>	<p>48 db</p>	<p>48 db</p>	<p>48 db</p>	<p>48 db</p>	<p>48 db</p>	<p>48 db</p>	<p>144 db (36 karton)</p>	<p><b>DOBOZMENNYSÉG:</b> 12 db/karton</p>	<p>48 db</p>	
<b>ELTARTHATÓSÁG</b>	<p>1 év</p>	<p>1 év</p>	<p>1 év</p>	<p>1 év</p>	<p>1 év</p>	<p>1 év</p>	<p>2 év</p>	<p>2 év</p>	<p>1 év</p>	
<b>BEDOLGOZÁS MÓDJJA</b>										



Saint-Gobain Hungary Kft.  
Székhely: 2085 Pilisvörösvár,  
Bécsi út 07/5 hrsz.

[www.rigips.hu](http://www.rigips.hu)