

ROCKWOOL Árlista 2023

Érvényes: 2023. február 1-től



Nem mindegy, hogy milyen szigetelést választunk.

Tűzálló. Újrahasznosítható*. Tartós. Energiahatékony. Hangelnyelő. Páraáteresztő.

Ezek a ROCKWOOL kőzetgyapot szigetelésekre jellemző természetes tulajdonságok.

Termékeink energiahatékonyabbá, tűzbiztosabbá, egészségesebbé és kényelmesebbé teszik a velük szigetelt épületeket. Arról is gondoskodunk, hogy a ma választása a holnap megoldása is legyen egyben.



TŰZHATLAN

A ROCKWOOL kőzetgyapot szigetelés 1000°C feletti hőmérsékletnek is ellenáll, gátolja a tűzterjedést, ezzel biztonságot nyújt az épületben élő családoknak.



ÚJRAHASZNOSÍTHATÓ

A ROCKWOOL kőzetgyapotot az épületekről eltávolítható és újrahasznosítható: újra kőzetgyapottá alakítható anélkül, hogy teljesítményéből bármit is veszítene.



ENERGIAHATÉKONY

A ROCKWOOL-al szigetelt épületek üzemeltetése kevesebb energiát igényel, ami alacsonyabb fűtésszámlát eredményez.



PÁRAÁTERESZTŐ

A ROCKWOOL kőzetgyapot szigetelés egészséges beltéri légkört teremt. Páraáteresztő képessége megakadályozza a falak penészesedését.

*Hazánkban még nem elérhető az újrahasznosítási lehetőség.

Bárhogy is alakuljon ugyanis egy épület sorsa, természetes alapanyagú szigeteléseink könnyedén újrahasznosíthatók, és nem jelentenek semmiféle negatív egészségügyi vagy környezeti kockázatot a jövő generációi számára.

Nem minden szigetelés egyforma. A miénket a természet ihlette. **By nature.**

**BY
NATURE.**



TARTÓS

A ROCKWOOL kőzetgyapot szigetelés hosszú évtizedekig bírja! Nem befolyásolja az időjárás, a páratartalom és a hőmérséklet változása – és nem igényel karbantartást sem.



HANGELNYELŐ

ROCKWOOL kőzetgyapot szigetelés kiváló hangszigetelő és hangelnyelő tulajdonságokkal bír, és még a zajos környezetű épületekben is kellemes akusztikai komfortot biztosít.

Tartalom

Magasépítés /GBI/

Magastető és beltéri szigetelések

| | |
|-----------------|----|
| DELTAROCK | 12 |
| MULTIROCK SUPER | 13 |
| CEILINGROCK | 14 |

Magasépítés /GBI/

Válaszfal és akusztikai szigetelések

| | |
|------------------------------|----|
| AIRROCK LD SUPER | 16 |
| AIRROCK ND | 17 |
| AIRROCK HD | 18 |
| AIRROCK XD | 19 |
| STEPROCK ND | 20 |
| STEPROCK HD, RST SZEGÉLYCSÍK | 21 |

Magasépítés /GBI/

Homlokzati szigetelések

| | |
|--------------------|----|
| FIXROCK | 22 |
| FIXROCK FB1 | 23 |
| STEELROCK 035 Plus | 24 |
| STEELROCK 040 Plus | 25 |

Vakolható szigetelések /RET/

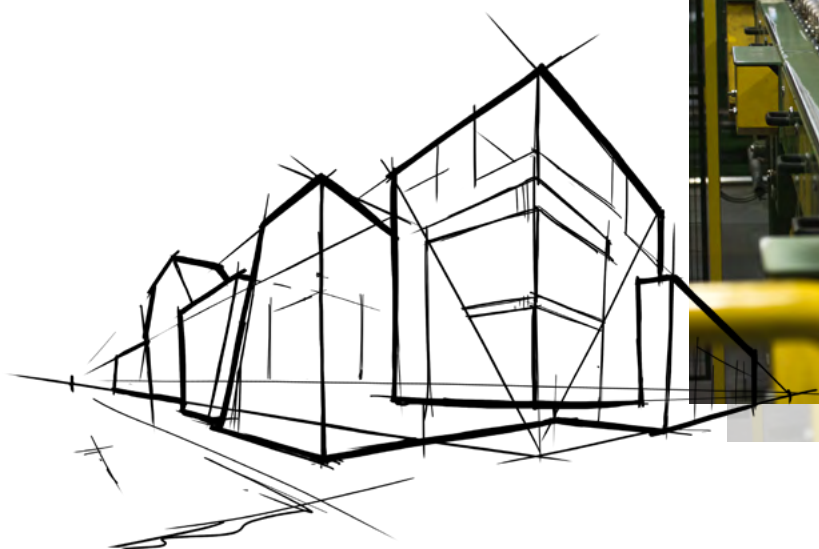
| | |
|-----------------|----|
| FRONTROCK SUPER | 26 |
| FRONTROCK S | 27 |
| STROPROCK G | 29 |

Lapostető hőszigetelések /FRI/

| | |
|-------------------|----|
| MONROCK MAX E | 30 |
| ROOFROCK 40 | 31 |
| DUROCK | 32 |
| ROOFROCK 60 | 33 |
| HARDROCK MAX | 34 |
| DACHROCK | 35 |
| ROCKFALL rendszer | 36 |
| SF 50 | 41 |

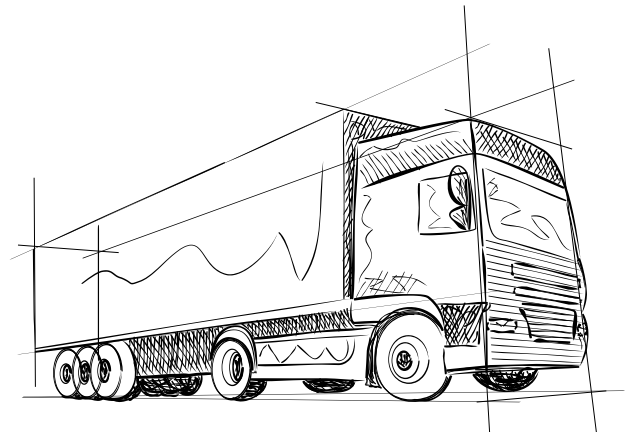
Gépészeti és tűzvédelmi szigetelések /ITI/

| | |
|--------------------------------|----|
| KLIMAMAT 32 (LAROCK 32 ALS) | 42 |
| KLIMAMAT 40 (LAROCK 40 ALS) | 43 |
| KLIMAMAT (ALU LAMELLA MAT) | 44 |
| KLIMAFIX | 45 |
| CONLIT STEEL PROTECT BOARD | 46 |
| CONLIT STEEL PROTECT BOARD ALU | 47 |
| CONLIT DUCTROCK / CONLIT PLUS | 48 |
| TECHROCK | 49 |
| FIREROCK | 50 |
| ROCKWOOL 800 | 51 |



ÚJDONSÁG! Tömörített csomagolású ROCKWOOL kőzetgyapot szigetelések!

A tömörített csomagolás lényege, hogy a gyártási folyamat során, egy innovatív csomagolási technológia alkalmazásával a terméket összenyomva, tömörítve csomagoljuk. Így egy csomag tömörítési technológiával készült termék - a becsomagolt állapotban - kisebb térfogatú lesz, mint a hagyományos módon gyártott termékek. Az így készült szigetelőlapok kibontás után visszanyerik eredeti méretüket.



A tömörítésnek köszönhetően:

- az egyes termékcsomagok kisebbek lesznek, kevesebb helyet foglalnak
- a raklapok kiszérelésének mérete gyakorlatilag változatlan marad, viszont közel kétszer annyi termék kerül egy raklapra (m²-ben megadva)
- azonos tárolóhelyen közel kétszer annyi termék szállítható és tárolható
- korlátozott tárolóhely kapacitás esetén kifejezetten előnyös megoldás



ROCKWOOL termékek elsődleges felhasználási területei – gyors áttekintés

| ALKALMAZÁSI TERÜLET: | TERMÉKEK | | | | | | | | | | | | | | | | | | | | | | | | | |
|---|-----------|-----------------|-------------|------------------|------------|------------|------------|-------------|-------------|-----------------|---------|-------------|--------------------|--------------------|-----------------|-------------|-------------|---------------|-------------|--------|-------------|--------------|----------|----------|------|----------|
| | DELTAROCK | MULTIROCK SUPER | CEILINGROCK | AIRROCK LD SUPER | AIRROCK ND | AIRROCK HD | AIRROCK XD | STEPROCK ND | STEPROCK HD | RST SZEGÉLYCSÍK | FIXROCK | FIXROCK FB1 | STEELROCK 035 PLUS | STEELROCK 040 PLUS | FRONTROCK SUPER | FRONTROCK S | STROPROCK G | MONROCK MAX E | ROOFROCK 40 | DUROCK | ROOFROCK 60 | HARDROCK MAX | DACHROCK | ROCKFALL | SF50 | FIREROCK |
| Beltéri, alulról hűlő födém (garázs, pince) | | | ■ | | | | | | | | | | | | | | ■ | | | | | | | | | |
| Szintközi födémek, padlók | | | | | | | ■ | ■ | ■ | | | | | | | | | | | | | | | | | |
| Vakolt homlokzati rendszerek | | | | | | | | | | | | | | | ■ | ■ | | | | | | | | | | |
| Szerelt, hátul szellőztetett légréteges homlokzatok | | | | | | | | | | ■ | ■ | | | | | | | | | | | | | | | |
| Kazettás homlokzatok hőszigetelése /ipari csarnok/ | | | | | | | | | | | | ■ | ■ | | | | | | | | | | | | | |
| Válaszfalak | | | ■ | ■ | ■ | ■ | | | | | | | | | | | | | | | | | | | | |
| Tetőtér - magastető | ■ | ■ | | ■ | ■ | ■ | | | | | | | | | | | | | | | | | | | | |
| Lapostető /ipari csarnok/ | | | | | | | | | | | | | | | | | | ■ | ■ | ■ | ■ | ■ | ■ | ■ | ■ | ■ |
| Kandallók | | | | | | | | | | | | | | | | | | | | | | | | | | ■ |

ROCKWOOL termékek elsődleges felhasználása a gépészeti szigetelések területén (HVAC; FIREPRO)

| TERMÉKSZEGMENS | ALKALMAZÁSI TERÜLET: | TERMÉKEK | | | | | | | | | | |
|----------------|---|-----------------------------|-----------------------------|----------------------------|----------|-----------------|-----------------|------------------|--------------|--|--|-------------------------------|
| | | KLIMAMAT 32 (LAROCK 32 ALS) | KLIMAMAT 40 (LAROCK 40 ALS) | KLIMAMAT (ALU LAMELLA MAT) | KLIMAFIX | TECHROCK 60 ALU | TECHROCK 80 ALU | TECHROCK 100 ALU | ROCKWOOL 800 | CONLIT Steelprotect Board (CONLIT 150 P) | CONLIT Steelprotect Board ALU (Conlit 150 U) | CONLIT DUCTROCK / CONLIT Plus |
| HVAC | Szellőző és klímacsatornák | ■ | ■ | ■ | ■ | | | | | | | |
| | Fűtési csővezetékek | | | | | | | | ■ | | | |
| | Ipari tárolók, kazánok, hőcserélők, turbinák | | | | | ■ | ■ | ■ | | | | |
| | Alkalmazási hőmérséklet határ | t ≤ 50°C | | | | ■ | | | | | | |
| t ≤ 250°C | | ■ | ■ | ■ | | ■ | ■ | ■ | ■ | | | |
| FIREPRO | Szellőző, légkondicionáló és füstelvezető csatornák | | | | | | | | | | ■ | |
| | Acélszerkezetek | | | | | | | | | ■ | ■ | |
| | Mennyezetek, gerendák és vasbeton födémek | | | | | | | | | ■ | ■ | |

Családi házak hő- és hangszigetelése ROCKWOOL termékekkel



| Szigetelt épület elem | Javasolt ROCKWOOL termék | Javasolt szigetelési vastagság | Oldalszám |
|---|--------------------------------------|--------------------------------------|-----------|
| HOMLOKZAT | | | |
| 1 Vakolt kőzetgyapotos homlokzati hőszigetelő rendszer | FRONTROCK SUPER, FRONTROCK S | 20 cm | 26-27. |
| 2 Könnyűszerkezetes fal | AIRROCK LD SUPER, AIRROCK ND | 25 cm | 16-17. |
| FÖDÉM, PADLÓ | | | |
| 3 Talajon fekvő padló | DACHROCK | 15 cm | 35. |
| 4 Középső födém – lépéshang szigetelés | STEPROCK ND, STEPROCK HD | 5 cm | 20-21. |
| 5 Párnafákon fekvő padló | AIRROCK ND, STEPROCK HD | 15 cm | 17., 21. |
| MAGASTETŐ | | | |
| 6 Szarufák közötti és alatti hőszigetelés | DELTAROCK, AIRROCK LD SUPER | 35 cm | 12., 16. |
| 7 Tetőtér vízszintes hőszigetelés | | | |
| 8 Szarufák feletti hőszigetelés | HARDROCK MAX | A tetőszerkezet kialakításától függ. | 34. |
| VÁLASZFAL | | | |
| 9 Szerelt válaszfalak | AIRROCK LD SUPER, AIRROCK ND, HD, XD | 7-10 cm | 16-19. |
| KANDALLÓ | | | |
| 10 Kandalló szigetelése | FIREROCK | 2,5-3 cm | 50. |

Ipari csarnokok hőszigetelése ROCKWOOL termékekkel



| Szigetelt épület elem | Javasolt ROCKWOOL termék | Javasolt szigetelési vastagság | oldalszám |
|--|---|--|-----------|
| 1 Lapostető | MONROCK MAX E, DUROCK, HARDROCK MAX, ROOFROCK 40, ROOFROCK 60, DACHROCK | min. 24 cm | 30-35. |
| 1a Kiegészítő elemek | SF 50 Akusztikai bordakitöltő elem | a teherhordó trapézlemez mérete alapján. | 41. |
| 2 Lejtéskorrekció | ROCKFALL lejtéskorrekció | ROCKFALL elemek alapján. | 36-40. |
| 3 Leterhelt tető | MONROCK MAX E, DUROCK, HARDROCK MAX, ROOFROCK 40, ROOFROCK 60, DACHROCK | min. 24 cm | 30-35. |
| 4 Leterhelt tető | ROCKFALL Attikaék | 10 x 6 cm | 40. |
| 5 Falkazettás homlokzat | STEELROCK 035 PLUS, STEELROCK 040 PLUS | 20 cm | 24-25. |
| 6 Átszellőztetett homlokzat | FIXROCK, FIXROCK FB1 | 18 cm | 22-23. |
| 7 Garázsfödém (alulról szigetelve) | CEILINGROCK, STROPROCK G | 15 cm | 14., 29. |
| 8 Vasbeton födém (tűzvédelmi szigetelés) | CONLIT STEELPROTECT BOARD (CONLIT 150) | méretezés szerint | 46. |
| 9 Szintközi födém | STEPROCK HD | 5 cm | 21. |
| 10 Talajon fekvő padló | STEPROCK HD | 5+5 cm | 21. |
| 11 Szellőző- és klímacsatorna | KLIMAMAT 32, KLIMAMAT 40, KLIMAMAT, KLIMAFIX | 5 cm | 42-45. |
| 12 Légpótló, hő- és füstelvezető csatorna | CONLIT DUCTROCK / CONLIT PLUS | 6 cm | 48. |
| 13 Fűtési csővezeték | ROCKWOOL 800 | 2,5 cm | 51-53. |
| 14 Acélszerkezet (tűzvédelmi szigetelés) | CONLIT STEELPROTECT BOARD (CONLIT 150) | méretezés szerint | 46. |

A ROCKWOOL termékek tárolási feltételei – útmutató

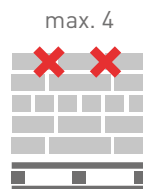
A ROCKWOOL termékeket vízszintes és száraz felületen kell tárolni. Tárolás közben a raklapokat védeni kell a mechanikai sérülésektől és a nagy mennyiségű vízzel való érintkezéstől. Az egyes termékekre vonatkozó tárolási feltételeket árlistánk következő oldalain az alábbi ikonokkal jelöltük. A magyarázatokat ld. lent.



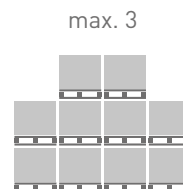
1. A raklapokat egymásra rakhatjuk



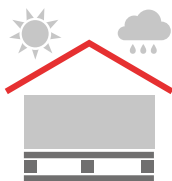
2. A raklapokat ne tegyük egymásra.



3. Egy raklapon maximum 4 sornyi csomag lehet.



4. Legfeljebb 3 raklap kerüljön egymásra. A szélső sorokban max. 2.



5. A termékeket lehetőleg fedett helyen tároljuk



6. A termékek kültéren is tárolhatóak - bontatlan csomagolásban.



7. A termékeket lehetőleg zárt, száraz helyen tároljuk.



8. A termékeket lehetőleg száraz felületen tároljuk.

Teljesítmény nyilatkozatok (DoP)

A ROCKWOOL Csoport által gyártott és fogalmazott összes termék Teljesítmény nyilatkozata, angolul "Dop"-je (Declaration of Performance), beleértve a ROCKWOOL Hungary Kft. termékeit is, megtalálható a www.rockwoolgroup.com/legal-information/declaration-of-performance/ weboldalon.

Egy adott termék Teljesítmény nyilatkozatának eléréséhez látogasson el a www.rockwool.hu/muszaki-informaciok/teljesitmeny-nyilatkozatok-dop/ oldalra. Írja be a termék - csomagoláson megtalálható - kódját (pl. RW-PL-G-1079-I-2020) vagy a termék nevét (a példa esetében: Frontrrock Super), majd válassza ki az országot.

Search DoP

DoP number / Product name Product name

Set DoP number Set Product name

termékkódVAGYterméknév beírása

Termékjelölés:

A hőszigetelő anyagok mindegyikét a termék tulajdonságait bemutató termékjelöléssel szemléltetjük.

A termékjelölés értelmezését a FRONTROCK SUPER termék (vastagság: 70-200 mm) példáján mutatjuk be.

MW-EN 13162 - T5 - DS(70,-) - DS(70,90) - CS(10)20 - TR10 - PL(5)250 - WS - WL(P) - MU1

1. Az ásványgyapot jelölése (MW = Mineral Wool)
2. A termékre vonatkozó harmonizált európai szabvány száma
3. Vastagság tolerancia osztálya (T5 esetén a vastagsági tűrés -1 mm és +3 mm közötti tartományban marad)
4. Méretállandóság – méretváltozás 48 óra elteltével nem haladja meg az 1% -ot DS (70, -) 70 ° C-on, DS (70,90) 70 ° C-on és 90% -os páratartalom mellett.
5. Nyomófeszültség, CS(10)20 esetén 10%-os alakváltozás ≥ 20 kPa nyomás esetén
6. Felületre merőleges húzószilárdság, ≥ 10 kPa deklarált érték
7. Pontszerű terhelhetőség, pontszerű terhelés esetén 5 mm-es alakváltozásnál ≥ 250 N
8. Rövid idejű vízfelvétel – legfeljebb 1,0 kg/m² a termék 24 órás részleges vízbe merítésével
9. Hosszú idejű vízfelvétel – legfeljebb 3,0 kg/m² részleges vízbemerítés esetén 28 napig
10. Páradiffúziós ellenállási együttható



Az EUCEB logóval ellátott ásványgyapot termékek használata biztonságos. Az EUCEB logót hordozó termékeknek nincs sem rákkeltő, sem más egészségkárosító hatása akkor sem, ha ezen termékek anyagának szálai belélegzésre, lenyelésre kerülnének.

Az EUCEB logót azon ásványgyapot termékek csomagolásán használhatják, melyeket egy, erre szakosodott független vizsgálóintézet, az EUCEB (European Certification Board For Mineral Wool Products, illetve Ásványgyapot Termékek Európai Minősítő Tanácsa) rendszeresen – félévente – minősít.

A ROCKWOOL termékek rendelkeznek az EUCEB minősítésével.

DELTAROCK

Termékinformáció

Szigetelő éklemez

Termékjelölés: MW-EN-13162-T3-AF6-MU1

Vonatkozó szabvány: EN 13162:2012+ A1:2015

CE tanúsítvány száma: 1415-CPR-9-(C-7/2010)

Felhasználás

Magastetők szarufák közötti hőszigetelésére kifejlesztett, szabadalmaztatott termék. Házilagosan, vágási veszteség nélkül beépíthető, külön rögzítést nem igényel.

Műszaki paraméterek

- Deklarált hővezetési tényező: $\lambda_D = 0,037 \text{ W/m}\cdot\text{K}$
- Tűzvédelmi osztály: **A1**



Az éklemez párok gyárilag háromszög alakúra vannak vágva.



A közetgyapot éklemezek átlómenti eltolásával...

pl. 89 cm

...bármilyen járatos szarufatávolság beállítható.

Alkalmazási terület

Magastetők – szarufák közötti szigetelése



- 1 Kislemezes tetőfedés
- 2 Tetőtőlc
- 3 Ellenléc-átszellőztetett légrés + alátét héjazat
- 4 Átszellőztetett légréteg (szükség esetén, méretezés szerint)
- 5 **DELTAROCK** szarufák közötti szigetelés
- 6 Lécváz közötti szigetelés (**MULTIROCK SUPER, AIRROCK LD SUPER / AIRROCK ND**)
- 7 Felületfolytonos párazárás + gipszkarton tetőtéri burkolat



| Rendelési kód (raklap) | Hosszúság mm | Szélesség mm | Vastagság mm | R m ² k/w | Csomag m ² | Raklap m ² | Nettó ár Ft/m ² | Bruttó ár Ft/m ² |
|------------------------|--------------|--------------|--------------|----------------------|-----------------------|-----------------------|----------------------------|-----------------------------|
| 118616 | 1000 | 600 | 100 | 2,70 | 3,6 | 36,0 | 2 609 | 3 314 |
| 118617 | 1000 | 600 | 120 | 3,25 | 3,0 | 30,0 | 3 131 | 3 976 |
| 118036 | 1000 | 600 | 150 | 4,05 | 2,4 | 24,0 | 3 914 | 4 970 |
| 118622 | 1000 | 600 | 200 | 5,40 | 1,8 | 18,0 | 5 218 | 6 627 |

Csak raklapos kiszerelésben rendelhető!

A BRUTTÓ ÁRAK 27% ÁFÁT TARTALMAZNAK.

MULTIROCK SUPER

Termékinformáció

Többcélú hőszigetelő lemez

Termékkjelölés: MW-EN-13162-T2-WS-WL(P)-AF6-MU1

Vonatkozó szabvány: EN 13162:2012+ A1:2015

CE tanúsítvány száma: 1415-CPR-9-(C-7/2010)

Felhasználás

Tetőterek, padlásfödémek, valamint előtétfalak kiegészítő belső hőszigeteléséhez, fafödémek és álmennyezetek hő- és hangszigeteléséhez kifejlesztett kőzetgyapot termék.

Műszaki paraméterek

- Deklarált hővezetési tényező: $\lambda_D = 0,039 \text{ W/m}\cdot\text{K}$
- Tűzvédelmi osztály: **A1**

ÚJDONSÁG: TÖMÖRÍTETT CSOMAGOLÁSÚ TERMÉK! ÚJ RENDELÉSI KÓDOK, MÓDOSULT m² ÉRTÉKEK!

Alkalmazási terület

Tetőterek, padlásfödémek, előtétfalak szigetelése



- 1 Tetőfedés
- 2 Tetőléc
- 3 Ellenléc-átszellőztetett légrés + alátéthéjazat
- 4 Átszellőztetett légréteg (szükség esetén)
- 5 DELTAROCK szarufák közötti belső oldali hőszigetelés
- 6 MULTI ROCK SUPER lécváz közötti szigetelés
- 7 Párazáró fólia + Gipszkarton burkolat



| Rendelési kód (raklap) | Hosszúság mm | Szélesség mm | Vastagság mm | R m ² K/W | Csomag m ² | Raklap m ² | Nettó ár Ft/m ² | Bruttó ár Ft/m ² |
|------------------------|--------------|--------------|--------------|----------------------|-----------------------|-----------------------|----------------------------|-----------------------------|
| 325616 | 1000 | 610 | 50 | 1,30 | 9,15 | 137,25 | 941 | 1 195 |
| 325628 | 1000 | 625 | 50 | 1,30 | 9,38 | 140,63 | 941 | 1 195 |
| 325618 | 1000 | 610 | 60* | 1,55 | 7,32 | 109,80 | 1 128 | 1 433 |
| 325629 | 1000 | 625 | 75 | 1,90 | 6,25 | 93,75 | 1 410 | 1 791 |
| 325620 | 1000 | 610 | 100 | 2,55 | 4,88 | 73,20 | 1 880 | 2 388 |
| 325621 | 1000 | 610 | 120 | 3,10 | 3,66 | 54,90 | 2 256 | 2 865 |
| 325622 | 1000 | 610 | 140 | 3,55 | 3,05 | 45,75 | 2 632 | 3 343 |
| 325623 | 1000 | 610 | 150 | 3,85 | 3,05 | 45,75 | 2 821 | 3 583 |
| 325624 | 1000 | 610 | 160 | 4,10 | 3,05 | 45,75 | 3 008 | 3 820 |
| 325625 | 1000 | 610 | 180* | 4,60 | 3,05 | 45,75 | 3 384 | 4 298 |
| 325626 | 1000 | 610 | 200 | 5,10 | 2,44 | 36,60 | 3 760 | 4 775 |

Csak raklapos kiszerezésben rendelhető! A színezett oszlopok adatai változtak!

A BRUTTÓ ÁRAK 27% ÁFÁT TARTALMAZNAK.

* Nem standard méret. A termék kiszolgálási feltételei egyediek. Ilyen termékvastagságok rendelési szándéka esetén bővebb információért, kérjük, forduljon területi képviselőinkhez.

CEILINGROCK

Termékinformáció

Pince- és garázsfödémek esztétikus hőszigetelésére
Termékjelölés: MW-EN-13162-T4-WS-WL(P)-AF5-MU1
Vonatkozó szabvány: EN 13162:2012+ A1:2015
CE tanúsítvány száma: 1415-CPR-9-(C-7/2010)

Felhasználás

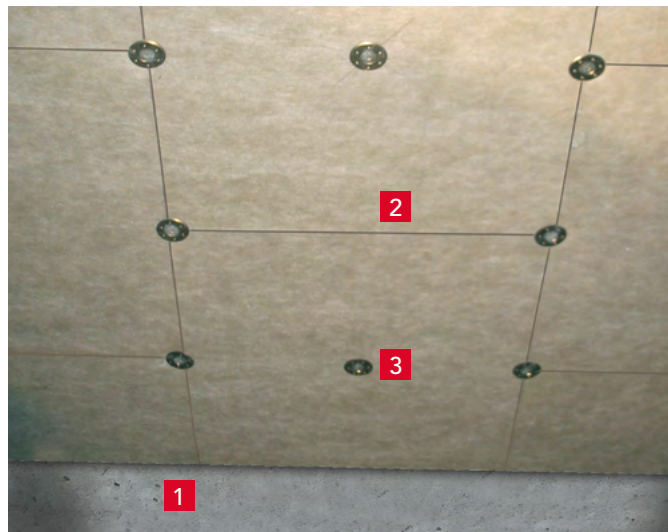
Beltéri, alulról hűlő födémek (garázs, pince) hőszigetelésére, egyik oldalán a kiporzást gátló festhető esztétikus üvegszövet kasirozással.

Műszaki paraméterek

- Deklarált hővezetési tényező: $\lambda_D = 0,035 \text{ W/m}\cdot\text{K}$
- Tűzvédelmi osztály: **A1**

Alkalmazási terület

Beltéri, alulról hűlő födémek szigetelése.



- 1 Födém szerkezet
- 2 Ceilingrock szigetelőlemez
- 3 Rögzítő dűbel



| Rendelési kód (raklap) | Hosszúság mm | Szélesség mm | Vastagság mm | R m ² k/w | Csomag m ² | Raklap m ² | Nettó ár Ft/m ² | Bruttó ár Ft/m ² |
|------------------------|--------------|--------------|--------------|----------------------|-----------------------|-----------------------|----------------------------|-----------------------------|
| 71075 | 1200 | 1000 | 50 | 1,40 | 9,6 | 57,6 | 5 507 | 6 993 |
| 68010 | 1200 | 1000 | 60* | 1,70 | 7,2 | 50,4 | 6 103 | 7 751 |
| 71081 | 1200 | 1000 | 80 | 2,25 | 6,0 | 36,0 | 7 037 | 8 937 |
| 71082 | 1200 | 1000 | 100 | 2,85 | 4,8 | 28,8 | 8 250 | 10 477 |
| 85209 | 1200 | 1000 | 120 | 3,40 | 3,6 | 25,2 | 8 866 | 11 260 |
| 224122 | 1200 | 1000 | 150 | 4,25 | 1,2 | 19,2 | 10 715 | 13 608 |

Csak raklapos kiszereleésben rendelhető.

A BRUTTÓ ÁRAK 27% ÁFÁT TARTALMAZNAK.

* Nem standard méret. A termék kiszolgálási feltételei egyedi. Ilyen termékvastagságok rendelési szándéka esetén bővebb információért, kérjük, forduljon területi képviselőinkhez.

CEILINGROCK dübel tüske és tárcsa

Termékinformáció

Pince- és garázsődémek esztétikus hőszigetelésének rögzítésére

Felhasználás

Kiválóan alkalmas alulról hűlő födémek és átszellőztetett homlokzatok szigetelőlemezeinek rögzítéséhez. A nagyobb tárcsaméretnek köszönhetően stabilabb rögzítést biztosít a szigetelő táblák részére.

Műszaki paraméterek

- A dübeltüske tányér átmérője: 35 mm.
- A kiegészítő tányér átmérője: 85 mm.
- Furat a tányéron: 14 mm. Szigetelésrögzítő cinkkel galvanizált acél, ill. nemesacél.
- Stabil, bevált kötés a nyak és a tányér között.
- Beütéskor az előfeszített szár a furat teljes hosszúságában beveszül.

Alkalmazási terület

Szigetelő lemezek rögzítése



| Rendelési kód (csomag) | Megnevezés | Dübelhossz mm | Max. hőszig. vastagság mm | Csomag db | Nettó ár Ft/db | Bruttó ár Ft/db |
|------------------------|--------------------|---------------|---------------------------|-----------|----------------|-----------------|
| 195884 | CEILINGROCK Tüske | 110 | 50-70 | 250 | 109 | 138 |
| 195885 | CEILINGROCK Tüske | 140 | 80-100 | 250 | 117 | 149 |
| 195886 | CEILINGROCK Tüske | 170 | 110-130 | 250 | 130 | 165 |
| 195887 | CEILINGROCK Tüske | 200 | 140-160 | 250 | 141 | 179 |
| 195888 | CEILINGROCK Tüske | 250 | 170-210 | 200 | 187 | 237 |
| 195889 | CEILINGROCK Tüske | 300 | 220-260 | 200 | 228 | 290 |
| 195890 | CEILINGROCK Tárcsa | - | - | 250 | 96 | 122 |

A minimális rögzítési mélység vasbeton szerkezetben: 40 mm!

KÖZETGYAPOTVÁGÓ KÉS

Termékinformáció

455 mm hosszúságú, kifejezetten kőzetgyapot termékek elvágásához kialakított kés. A kés pengéje 320 mm hosszú és fogazott acélból készült.



| Kód | Csomag | Nettó ár | Bruttó ár |
|------|--------|----------|-----------|
| 7980 | 1 db | 7 606 | 9 659 |

A BRUTTÓ ÁRAK 27% ÁFÁT TARTALMAZNAK.

AIRROCK LD SUPER

Termékinformáció

Hő- és hangszigetelő lemez

Termékjelölés: MW-EN-13162-T2-WS-WL(P)-AF6-MU1

Vonatkozó szabvány: EN 13162:2012+ A1:2015

CE tanúsítvány száma: 1415-CPR-9-(C-7/2010)

Felhasználás

Különösen alkalmas, válaszfalak, előtétfalak, kéthéjú lapostetők, koporsófüdémek, padlásfüdémek fagerendák közötti és feletti hőszigetelésére, illetve magastetők szaruzaton belső tér felőli kiegészítő hőszigetelésére, valamint könnyűszerkezetes lakóházak határolófalainak hőszigetelésére.

Műszaki paraméterek

- Deklarált hővezetési tényező: $\lambda_D = 0,037 \text{ W/m}\cdot\text{K}$
- Tűzvédelmi osztály: **A1**

Alkalmazási terület

Válaszfalak, előtét és könnyűszerkezetes falak szigetelése



- 1 AIRROCK LD SUPER szigetelőlemez
- 2 CW profil
- 3 Gipszkarton építőlemez



ÚJDONSÁG: TÖMÖRÍTETT CSOMAGOLÁSÚ TERMÉK! ÚJ RENDELÉSI KÓDOK, MÓDOSULT m² ÉRTÉKEK!



| Rendelési kód (raklap) | Hosszúság mm | Szélesség mm | Vastagság mm | R m ² k/w | Csomag m ² | Raklap m ² | Nettó ár Ft/m ² | Bruttó ár Ft/m ² |
|------------------------|--------------|--------------|--------------|----------------------|-----------------------|-----------------------|----------------------------|-----------------------------|
| 325646 | 1000 | 600 | 40 | 1,05 | 9,0 | 180 | 1 099 | 1 395 |
| 325647 | 1000 | 600 | 50 | 1,35 | 7,2 | 144 | 1 373 | 1 744 |
| 325658 | 1000 | 625 | 50 | 1,35 | 7,5 | 150 | 1 373 | 1 744 |
| 325648 | 1000 | 600 | 60 | 1,60 | 6,0 | 120 | 1 648 | 2 093 |
| 325649 | 1000 | 600 | 70* | 1,85 | 4,8 | 96 | 1 923 | 2 442 |
| 325650 | 1000 | 600 | 80 | 2,15 | 4,8 | 96 | 2 198 | 2 791 |
| 325651 | 1000 | 600 | 100 | 2,70 | 3,6 | 72 | 2 747 | 3 489 |
| 325653 | 1000 | 600 | 120* | 3,20 | 3,0 | 60 | 3 296 | 4 186 |
| 325654 | 1000 | 600 | 140 | 3,75 | 2,4 | 48 | 3 847 | 4 885 |
| 325655 | 1000 | 600 | 150 | 4,05 | 2,4 | 48 | 4 121 | 5 234 |

Csak raklapos kiszereleésben rendelhető! A színezett oszlop adatai változtak!

A BRUTTÓ ÁRAK 27% ÁFÁT TARTALMAZNAK.

* Nem standard méret. A termék kiszolgálási feltételei egyediek. Ilyen termékvastagságok rendelési szándéka esetén bővebb információért, kérjük, forduljon területi képviselőinkhez.

AIRROCK ND

Termékinformáció

Hő- és hangszigetelő lemez
 Termékkijelölés: MW-EN-13162-T4-DS(70,90)-WS-WL(P)-AF12-MU1
 Vonatkozó szabvány: EN 13162:2012+ A1:2015
 CE tanúsítvány száma: 1415-CPR-9-(C-7/2010)

Felhasználás

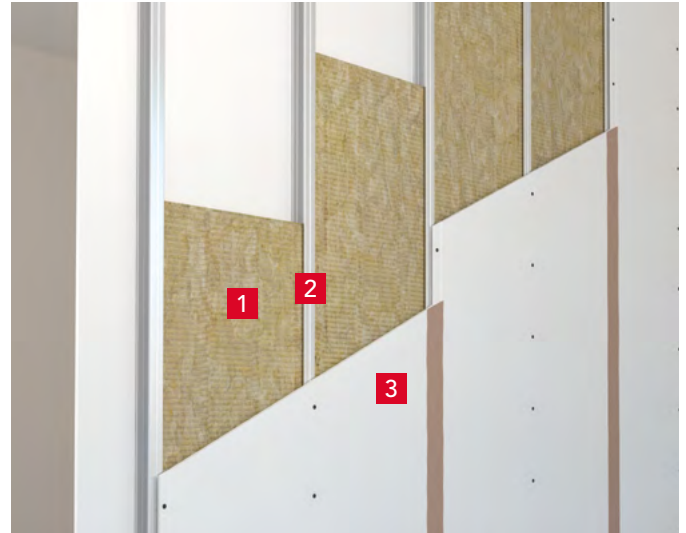
Különösen alkalmas hangáteresztő felületű álmennyezetek, hangelnyelő kulisszák, mobil válaszfalak hangelnyelő betéteként történő felhasználásra.

Műszaki paraméterek

- Deklarált hővezetési tényező: $\lambda_D = 0,035 \text{ W/m}\cdot\text{K}$
- Tűzvédelmi osztály: **A1**

Alkalmazási terület

Válaszfalak, előtét és könnyűszerkezetes falak szigetelése



- 1 AIRROCK ND szigetelőlemez
- 2 CW profil
- 3 Gipszkarton építőlemez



| Rendelési kód (raklap) | Hosszúság mm | Szélesség mm | Vastagság mm | R m ² k/w | Csomag m ² | Raklap m ² | Nettó ár Ft/m ² | Bruttó ár Ft/m ² |
|------------------------|--------------|--------------|--------------|----------------------|-----------------------|-----------------------|----------------------------|-----------------------------|
| 35815 | 1000 | 600 | 30 | 0,85 | 9,0 | 90,0 | 1 074 | 1 364 |
| 35817 | 1000 | 600 | 50 | 1,40 | 6,0 | 60,0 | 1 790 | 2 273 |
| 35818 | 1000 | 600 | 60 | 1,70 | 4,8 | 48,0 | 2 148 | 2 728 |
| 191765 | 1000 | 600 | 70* | 2,00 | 4,8 | 48,0 | 2 506 | 3 182 |
| 35820 | 1000 | 600 | 80 | 2,25 | 3,6 | 36,0 | 2 864 | 3 637 |
| 35822 | 1000 | 600 | 100 | 2,85 | 3,0 | 30,0 | 3 580 | 4 546 |
| 35824 | 1000 | 600 | 120* | 3,40 | 2,4 | 24,0 | 4 296 | 5 456 |
| 68165 | 1000 | 600 | 140* | 4,00 | 1,8 | 21,6 | 5 012 | 6 365 |
| 35825 | 1000 | 600 | 150 | 4,25 | 1,8 | 18,0 | 5 370 | 6 819 |
| 57273 | 1000 | 600 | 160* | 4,55 | 1,8 | 18,0 | 5 728 | 7 274 |

Csak raklapon kiszerezésben rendelhető!

A BRUTTÓ ÁRAK 27% ÁFÁT TARTALMAZNAK.

* Nem standard méret. A termék kiszolgálási feltételei egyediek. Ilyen termékvastagságok rendelési szándéka esetén bővebb információért, kérjük, forduljon területi képviselőinkhez.

AIRROCK HD

Termékinformáció

Hő- és hangszigetelő lemez

Termékjelölés: MW-EN-13162-T4-WS-WL(P)-AF5-MU1

Vonatkozó szabvány: EN 13162:2012+ A1:2015

CE tanúsítvány száma: 1415-CPR-9-(C-7/2010)

Felhasználás

Hangszigetelő lemeztermék a magasépítés területére, magasabb akusztikai követelmények esetén. Tökéletes megoldás a belsőépítészeti burkolatok, álmennyezetek hangelnyelési tulajdonságainak javítására.

Műszaki paraméterek

- Deklarált hővezetési tényező: $\lambda_D = 0,035 \text{ W/m}\cdot\text{K}$
- Tűzvédelmi osztály: **A1**

Alkalmazási terület

Válaszfalak, előtét és könnyűszerkezetes falak szigetelése



- 1 AIRROCK HD szigetelőlemez
- 2 CW profil
- 3 Gipszkarton építőlemez



| Rendelési kód (raklap) | Hosszúság mm | Szélesség mm | Vastagság mm | R m ² k/w | Csomag m ² | Raklap m ² | Nettó ár Ft/m ² | Bruttó ár Ft/m ² |
|------------------------|--------------|--------------|--------------|----------------------|-----------------------|-----------------------|----------------------------|-----------------------------|
| 35791 | 1000 | 600 | 50 | 1,40 | 6,0 | 60,0 | 2 140 | 2 717 |
| 35793 | 1000 | 600 | 70 | 2,00 | 3,6 | 43,2 | 2 995 | 3 804 |
| 35796 | 1000 | 600 | 100 | 2,85 | 3,0 | 30,0 | 4 279 | 5 434 |

Csak raklapos kiszerelésben rendelhető!

A BRUTTÓ ÁRAK 27% ÁFÁT TARTALMAZNAK.

AIRROCK XD

Termékinformáció

Kőzetgyapot lemez

TermékJelölés: MW-EN-13162-T4-WS-WL(P)-AF5-MU1

Vonatkozó szabvány: EN 13162:2012+ A1:2015

CE tanúsítvány száma: 1415-CPR-9-(C-7/2010)

Felhasználás

Belső válaszfalak hangszigetelő előtét falszerkezeteiben, illetve a legmagasabb akusztikai követelményeket kielégítő szerelt gipszkarton válaszfalak akusztikai hangszigetelő betéteként ajánlott.

Műszaki paraméterek

- Deklarált hővezetési tényező: $\lambda_D = 0,037 \text{ W/m}\cdot\text{K}$
- Tűzvédelmi osztály: **A1**

Alkalmazási terület

Válaszfalak, előtét és könnyűszerkezetes falak szigetelése



- 1 AIRROCK XD szigetelőlemez
- 2 CW profil
- 3 Gipszkarton építőlemez



| Rendelési kód (raklap) | Hosszúság mm | Szélesség mm | Vastagság mm | R m ² k/w | Csomag m ² | Raklap m ² | Nettó ár Ft/m ² | Bruttó ár Ft/m ² |
|------------------------|--------------|--------------|--------------|----------------------|-----------------------|-----------------------|----------------------------|-----------------------------|
| 35763 | 1000 | 600 | 40 | 1,10 | 4,8 | 76,8 | 2 218 | 2 816 |
| 97489 | 1000 | 600 | 50 | 1,35 | 3,6 | 57,6 | 2 772 | 3 520 |
| 90781 | 1000 | 600 | 60 | 1,60 | 4,8 | 48,0 | 3 326 | 4 224 |
| 191767 | 1000 | 600 | 70* | 1,85 | 3,0 | 42,0 | 3 881 | 4 929 |
| 95045 | 1000 | 600 | 80* | 2,15 | 2,4 | 38,4 | 4 435 | 5 633 |
| 70555 | 1000 | 600 | 100 | 2,70 | 1,8 | 28,8 | 5 544 | 7 041 |

Csak raklapos kiszereelésben rendelhető!

Az Airrock termékek rendelhetők kasírozott formában is.

40 mm-es vastagságtól egyoldalas (FB1), fekete üvegfátyol kasírozással.

A kasírozás felára: 473 Ft/m² + Áfa (nettó); 601 Ft/m² (bruttó).

A BRUTTÓ ÁRAK 27% ÁFÁT TARTALMAZNAK.

* Nem standard méret. A termék kiszolgálási feltételei egyediek. Ilyen termékvastagságok rendelési szándéka esetén bővebb információért, kérjük, forduljon területi képviselőinkhez.

STEPROCK ND

Termékinformáció

Lépéshang-szigetelő lemez

Termékjelölés: MW-EN-13162-T6-DS(70;-)-CS(10)20-SD25*-SD22**-WS-WL(P)-CP4-MU1

Vonatkozó szabvány: EN 13162:2012+ A1:2015

CE tanúsítvány száma: 1415-CPR-9-(C-7/2010)

*30 mm; **40 mm

Felhasználás

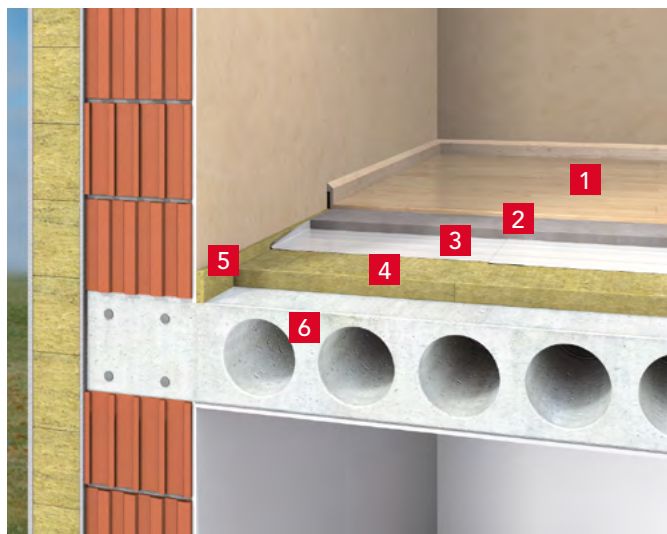
Nedves esztrich használata esetén szintközi födémek léghang- és lépés-hangszigetelését egyik leghatékonyabb módon biztosító közetgyapot termék. Alkalmos továbbá előtétfalak hangszigetelésére is.

Műszaki paraméterek

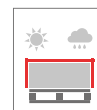
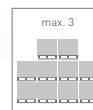
- Deklarált hővezetési tényező: $\lambda_D = 0,037 \text{ W/m}\cdot\text{K}$
- Nyomófeszültség 10% alakváltozásnál: **CS(10) $\geq 20 \text{ kPa}$**
- Vízfelvétel rövid ideig tartó vízbe merítéskor: **WS $\leq 1,0 \text{ kg/m}^2$**
- Összenyomhatóság: **CP $\leq 4 \text{ mm}$**
- Tűzvédelmi osztály: **A1**
- Dinamikai merevség: **SD 27 MN/m³**
a 30 mm-es vastagság esetében
SD 24 MN/m³
a 40 mm-es vastagság esetében

Alkalmazási terület

Szintközi födémek szigetelése.



- 1 Padlóburkolat
- 2 Úsztatott aljzatbeton (esztrich)
- 3 Technológiai szigetelés
- 4 STEPROCK ND szigetelő lemez
- 5 RST szegélycsík
- 6 Vasbeton födém



| Rendelési kód (raklap) | Hosszúság mm | Szélesség mm | Vastagság mm | R m ² k/w | Csomag m ² | Raklap m ² | Nettó ár Ft/m ² | Bruttó ár Ft/m ² |
|------------------------|--------------|--------------|--------------|----------------------|-----------------------|-----------------------|----------------------------|-----------------------------|
| 112401 | 1000 | 600 | 20 | 0,50 | 7,2 | 144,0 | 1 401 | 1 780 |
| 112403 | 1000 | 600 | 30 | 0,80 | 6,0 | 96,0 | 2 101 | 2 669 |
| 112404 | 1000 | 600 | 40 | 1,05 | 3,6 | 72,0 | 2 803 | 3 560 |
| 112405 | 1000 | 600 | 50 | 1,35 | 2,4 | 57,6 | 3 503 | 4 448 |

Csak raklapos kiszereelésben rendelhető!

A BRUTTÓ ÁRAK 27% ÁFÁT TARTALMAZNAK.

STEPROCK HD

Termékinformáció

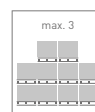
Lépéshang-szigetelő lemez
 Termékkjelölés: MW-EN-13162-T7-DS(70;-)-CS(10)30-SD27*-SD24**-WS-WL(P)-CP2-MU1
 Vonatkozó szabvány: EN 13162:2012+ A1:2015
 CE tanúsítvány száma: 1415-CPR-9-(C-7/2010)
 *30 mm; **40 mm

Felhasználás

Száraz és nedves esztrich használata esetén szintközi födémek léghang- és lépés-hangszigetelését egyik leghatékonyabb módon biztosító közetgyapot termék. Alkalmos továbbá előtétfalak hangszigetelésére is.

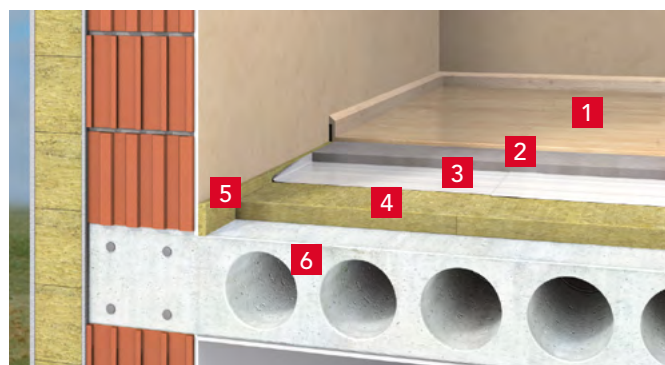
Műszaki paraméterek

- Deklarált hővezetési tényező: $\lambda_D = 0,037 \text{ W/m}\cdot\text{K}$
- Vízfelvétel rövid ideig tartó vízbe merítéskor: $WS \leq 1,0 \text{ kg/m}^2$
- Összenyomhatóság: $CP \leq 2 \text{ mm}$
- Tűzvédelmi osztály: **A1**
- Dinamikai merevség: **SD 25 MN/m²** a 30 mm-es vastagság esetében
SD 22 MN/m² a 40 mm-es vastagság esetében



Alkalmazási terület

Szintközi födémek szigetelése.



- 1 Padlóburkolat
- 2 Úsztatott aljzatbeton (esztrich)
- 3 Technológiai szigetelés
- 4 STEPROCK HD szigetelő lemez
- 5 RST szegélycsík
- 6 Vasbeton födém

| Rendelési kód (raklap) | Hosszúság mm | Szélesség mm | Vastagság mm | R m ² k/w | Csomag m ² | Raklap m ² | Nettó ár Ft/m ² | Bruttó ár Ft/m ² |
|------------------------|--------------|--------------|--------------|----------------------|-----------------------|-----------------------|----------------------------|-----------------------------|
| 104130 | 1000 | 600 | 20 | 0,50 | 7,2 | 144,0 | 1 717 | 2 181 |
| 104132 | 1000 | 600 | 30 | 0,80 | 6,0 | 96,0 | 2 453 | 3 115 |
| 104133 | 1000 | 600 | 40 | 1,05 | 3,6 | 72,0 | 3 435 | 4 362 |
| 104134 | 1000 | 600 | 50 | 1,35 | 2,4 | 57,6 | 4 089 | 5 193 |

Csak raklapos kiszerezésben rendelhető!

Termékinformáció

Lépéshang-szigetelő szegélycsík
 Termékkjelölés: MW-EN-13162-T6-WS-WL(P)-CS(10)20-CP4-MU1
 Vonatkozó szabvány: EN 13162:2012+ A1:2015
 CE tanúsítvány száma: 1415-CPR-9-(C-7/2010)

Felhasználás

Az RST lépéshang-szigetelő szegélycsík padlók és födémek hőszigetelésének kiegészítő eleme. Az RST szegélycsík az úsztatott aljzat és a fal-szerkezet közötti dilatáció biztosítására szolgáló közetgyapot termék.

Műszaki paraméterek

- Tűzvédelmi osztály: **A1**



| Kód (csomag) | Hosszúság mm | Szélesség mm | Vastagság mm | Csomag fm | Nettó ár Ft/fm | Bruttó ár Ft/fm |
|--------------|--------------|--------------|--------------|-----------|----------------|-----------------|
| 273980 | 1000 | 120 | 12 | 24,0 | 229 | 291 |

| Kód (raklap) | Hosszúság mm | Szélesség mm | Vastagság mm | Raklap fm | Nettó ár Ft/fm | Bruttó ár Ft/fm |
|--------------|--------------|--------------|--------------|-----------|----------------|-----------------|
| 280326 | 1000 | 120 | 12 | 768,0 | 229 | 291 |

A BRUTTÓ ÁRAK 27% ÁFÁT TARTALMAZNAK.

FIXROCK

Termékinformáció

Homlokzati hőszigetelő lemez

TermékJelölés: MW-EN-13162-T4-WS-WL(P)-AF4-MU1

Vonatkozó szabvány: EN 13162:2012+ A1:2015

CE tanúsítvány száma: 1415-CPR-9-(C-7/2010)

Felhasználás

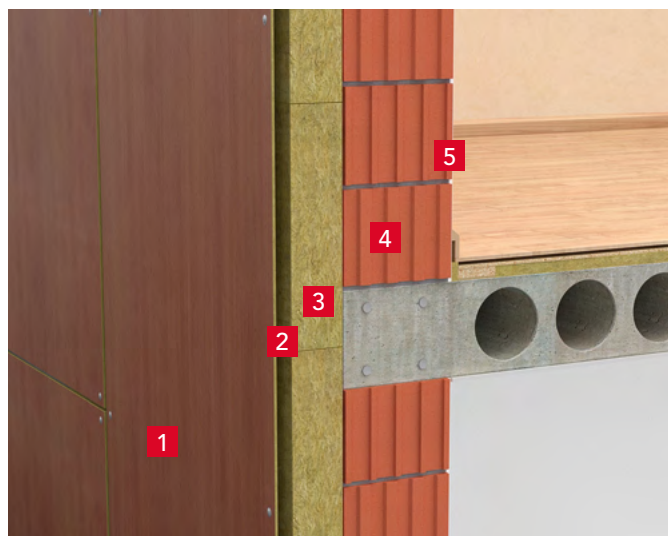
Szerelt, hátul szellőztetett légréteges és légréteg nélküli burkolattal ellátott homlokzatok hőszigeteléséhez széleskörűen alkalmazott termék.

Műszaki paraméterek

- Deklarált hővezetési tényező: $\lambda_D = 0,039 \text{ W/m}\cdot\text{K}$
- Tűzvédelmi osztály: **A1**

Alkalmazási terület

Szerelt homlokzatok szigetelése.



- 1 Szerelt homlokzati burkolóelem
- 2 Átszellőztetett légréteg
- 3 Burkolattartó elemek közé helyezett **FIXROCK** hőszigetelés
- 4 Falszerkezet (korszerű falazó elem esetén külső oldali vakolattal)
- 5 Vakolat



| Rendelési kód (raklap) | Hosszúság mm | Szélesség mm | Vastagság mm | R m ² k/w | Csomag m ² | Raklap m ² | Nettó ár Ft/m ² | Bruttó ár Ft/m ² |
|------------------------|--------------|--------------|--------------|----------------------|-----------------------|-----------------------|----------------------------|-----------------------------|
| 324992 | 1000 | 600 | 50* | 1,30 | 7,2 | 144 | 1 357 | 1 723 |
| 324993 | 1000 | 600 | 80* | 2,05 | 4,8 | 96 | 2 171 | 2 757 |
| 324994 | 1000 | 600 | 100 | 2,55 | 3,6 | 72 | 2 714 | 3 446 |
| 324995 | 1000 | 600 | 120* | 3,10 | 3,0 | 60 | 3 256 | 4 135 |
| 324996 | 1000 | 600 | 140* | 3,60 | 2,4 | 48 | 3 799 | 4 825 |
| 324997 | 1000 | 600 | 150* | 3,85 | 2,4 | 48 | 4 070 | 5 169 |
| 324998 | 1000 | 600 | 200* | 5,10 | 1,8 | 36 | 5 427 | 6 892 |

Csak raklapos kiszerelésben rendelhető!

A BRUTTÓ ÁRAK 27% ÁFÁT TARTALMAZNAK.

* Nem standard méret. A termék kiszolgálási feltételei egyediek. Ilyen termékvastagságok rendelési szándéka esetén bővebb információért, kérjük, forduljon területi képviselőinkhez.

FIXROCK FB1

Termékinformáció

Homlokzati hőszigetelő lemez
 Termékkijelölés: MW-EN-13162-T4-WS-WL(P)-AF4-MU1
 Vonatkozó szabvány: EN 13162:2012+ A1:2015
 CE tanúsítvány száma: 1415-CPR-9-(C-7/2010)

Felhasználás

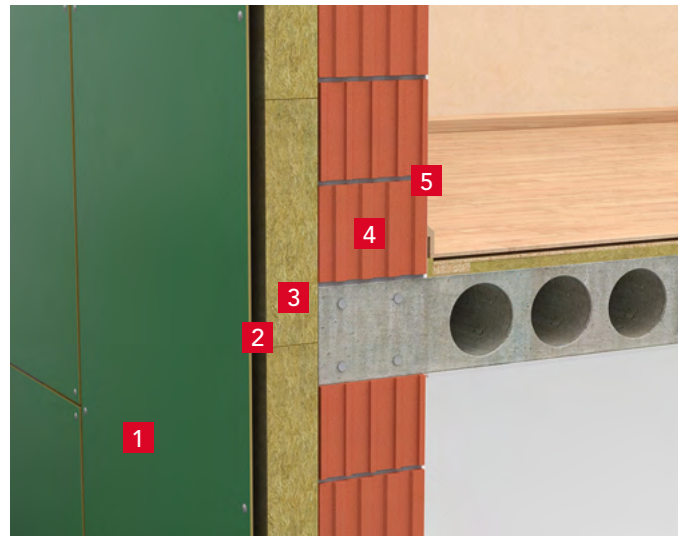
Szerelt, hátul szellőztetett légréteges és légréteg nélküli burkolattal ellátott homlokzatok hőszigeteléséhez széleskörűen alkalmazott termék, fekete üvegfátyol-kasírozással.

Műszaki paraméterek

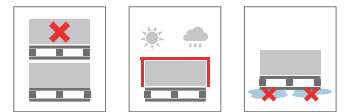
- Deklarált hővezetési tényező: $\lambda_D = 0,039 \text{ W/m}\cdot\text{K}$
- Tűzvédelmi osztály: **A1**

Alkalmazási terület

Szerelt homlokzatok szigetelése.



- 1 Szerelt homlokzati burkolóelem
- 2 Átszellőztetett légréteg
- 3 Burkolattartó elemek közé helyezett **FIXROCK FB1** hőszigetelés
- 4 Falszerkezet (korszerű falazó elem esetén külső oldali vakolattal)
- 5 Vakolat



| Rendelési kód (raklap) | Hosszúság mm | Szélesség mm | Vastagság mm | R m ² k/w | Csomag m ² | Raklap m ² | Nettó ár Ft/m ² | Bruttó ár Ft/m ² |
|------------------------|--------------|--------------|--------------|----------------------|-----------------------|-----------------------|----------------------------|-----------------------------|
| 325000 | 1000 | 600 | 50 | 1,30 | 7,2 | 144 | 1 872 | 2 377 |
| 325001 | 1000 | 600 | 80 | 2,05 | 4,8 | 96 | 2 686 | 3 411 |
| 325003 | 1000 | 600 | 100 | 2,55 | 3,6 | 72 | 3 229 | 4 100 |
| 325006 | 1000 | 600 | 120 | 3,10 | 3,0 | 60 | 3 771 | 4 790 |
| 325007 | 1000 | 600 | 140* | 3,60 | 2,4 | 48 | 4 314 | 5 479 |
| 325010 | 1000 | 600 | 150 | 3,85 | 2,4 | 48 | 4 585 | 5 824 |
| 325013 | 1000 | 600 | 180* | 4,60 | 1,8 | 36 | 5 400 | 6 857 |
| 325014 | 1000 | 600 | 200* | 5,10 | 1,8 | 36 | 5 942 | 7 547 |

Csak raklapos kiszerelésben rendelhető!

A BRUTTÓ ÁRAK 27% ÁFÁT TARTALMAZNAK.

* Nem standard méret. A termék kiszolgálási feltételei egyediek. Ilyen termékvastagságok rendelési szándéka esetén bővebb információért, kérjük, forduljon területi képviselőinkhez.

STEELROCK 035 PLUS

Termékinformáció

Kazettás homlokzatok hőszigetelő lemeze

Termékjelölés: MW-EN 13162-T3-DS(70,90)-WS-WL(P)-AF12-MU1

Vonatkozó szabvány: EN 13162:2012+ A1:2015

CE tanúsítvány száma: 1415-CPR -9-(C-7/2010)

Felhasználás

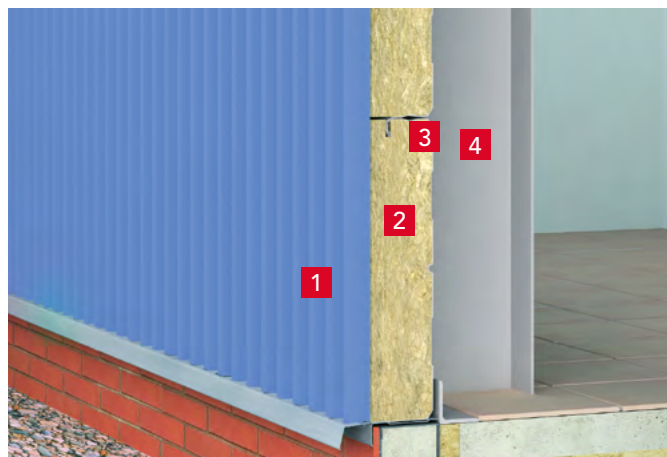
Műgyanta kötésű, teljes keresztmetszetében víztaszító kőzetgyapot hőszigetelő lemez. A lemez rugalmasan és fűgamentesen illeszkedik a felülethez. A vonalmenti hőhidak elkerülése érdekében a STEELROCK PLUS kőzetgyapot lemezek gyárilag hosszanti hézag bemetszéssel lettek ellátva. A lemez külső felületét és a beépítés irányát a kőzetgyapot lemezre nyomtatott, erre utaló jelzés mutatja.

Műszaki paraméterek

- Deklarált hővezetési tényező: $\lambda_D = 0,035 \text{ W/m}\cdot\text{K}$
- Tűzvédelmi osztály: **A1**

Alkalmazási terület

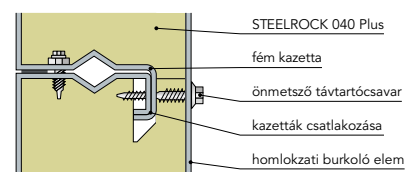
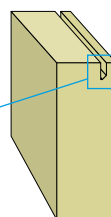
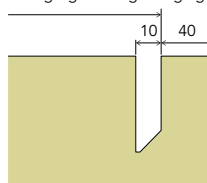
Ipari csarnokok hő- és hangszigetelése.



- 1 Homlokzati burkoló elem
- 2 STEELROCK 035 Plus homlokzati szigetelőlemez
- 3 Kazettás homlokzati lemez
- 4 Tartóoszlop



vastagság a bevágás végéig



| Rendelési kód (raklap) | Hosszúság mm | Szélesség mm | Vastagság mm | R m ² k/w | Csomag m ² | Raklap m ² | Nettó ár Ft/m ² | Bruttó ár Ft/m ² |
|------------------------|--------------|--------------|--------------|----------------------|-----------------------|-----------------------|----------------------------|-----------------------------|
| 242370 | 1000 | 600 | 170 | 4,85 | 1,8 | 18 | 5 877 | 7 464 |
| 258376 | 1000 | 600 | 190 | 5,45 | 1,8 | 18 | 6 569 | 8 342 |
| 223040 | 1000 | 600 | 200 | 5,70 | 1,8 | 18 | 6 914 | 8 780 |

Csak raklapos kiszereelésben rendelhető!

A STEELROCK 035 Plus terméket minden vastagság esetén a fenti ábra szerinti bevágással gyártjuk, a C kazettás szerkezet vonalmenti hőhidasságának kiküszöbölése érdekében.

A BRUTTÓ ÁRAK 27% ÁFÁT TARTALMAZNAK.

STEELROCK 040 PLUS

Termékinformáció

Kazettás homlokzatok hőszigetelő lemeze
 Termékkjelölés: MW-EN 13162-T3-WL(P)-AF6-MU1
 Vonatkozó szabvány: EN 13162:2012+ A1:2015
 CE tanúsítvány száma: 1415-CPR -9-(C-7/2010)

Felhasználás

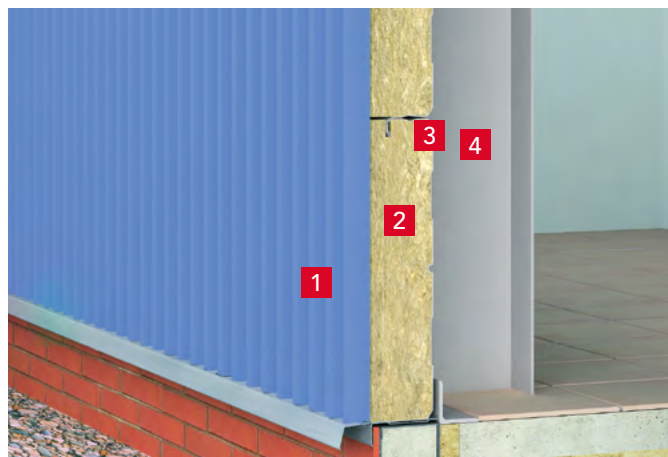
Műgyanta kötésű, teljes keresztmetszetében víztaszító kőzetgyapot hőszigetelő lemez. A lemez rugalmasan és fűgamentesen illeszkedik a felülethez. A vonalmenti hőhidak elkerülése érdekében a STEELROCK Plus kőzetgyapot lemezek gyárilag hosszanti hézag bemetszéssel lettek ellátva. A lemez külső felületét és a beépítés irányát a kőzetgyapot lemezre nyomtatott, erre utaló jelzés mutatja.

Műszaki paraméterek

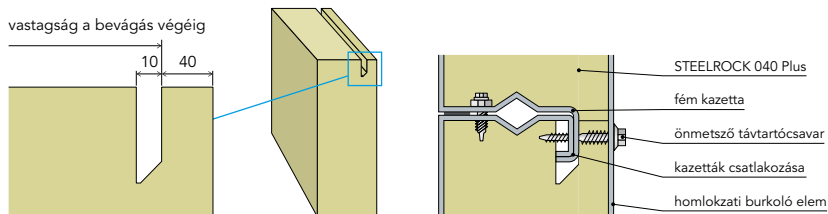
- Deklarált hővezetési tényező: $\lambda_D = 0,040 \text{ W/m}\cdot\text{K}$
- Tűzvédelmi osztály: **A1**

Alkalmazási terület

Ipari csarnokok hő- és hangszigetelése.



- 1 Homlokzati burkoló elem
- 2 STEELROCK 040 Plus homlokzati szigetelőlemez
- 3 Kazettás homlokzati lemez
- 4 Tartóoszlop



| Rendelési kód (raklap) | Hosszúság mm | Szélesség mm | Vastagság mm | R m ² k/w | Csomag m ² | Raklap m ² | Nettó ár Ft/m ² | Bruttó ár Ft/m ² |
|------------------------|--------------|--------------|--------------|----------------------|-----------------------|-----------------------|----------------------------|-----------------------------|
| 98517 | 1000 | 600 | 130 | 3,25 | 2,4 | 24 | 3 915 | 4 972 |
| 99669 | 1000 | 600 | 140 | 3,50 | 2,4 | 24 | 4 215 | 5 353 |
| 98513 | 1000 | 600 | 170 | 4,25 | 1,8 | 18 | 5 119 | 6 501 |
| 218482 | 1000 | 600 | 200 | 5,00 | 1,8 | 18 | 6 022 | 7 647 |

Csak raklapos kiszereelésben rendelhető!

A STEELROCK 040 Plus terméket minden vastagság esetén a fenti ábra szerinti bevágással gyártjuk, a C kazettás szerkezet vonalmenti hőhidasságának kiküszöbölése érdekében.

FRONTROCK SUPER

Termékinformáció

Kétrétegű, inhomogén vakolható kőzetgyapot lemez
 Termékjelölés: MW-EN 13162-T5-DS(70)-DS(70,90)-CS(10)20-TR10-PL(5)250-WS-WL(P)-MU1
 Vonatkozó szabvány: EN 13162:2012+ A1:2015
 CE tanúsítvány száma: 1415-CPR-9-(C-7/2010)

Felhasználás

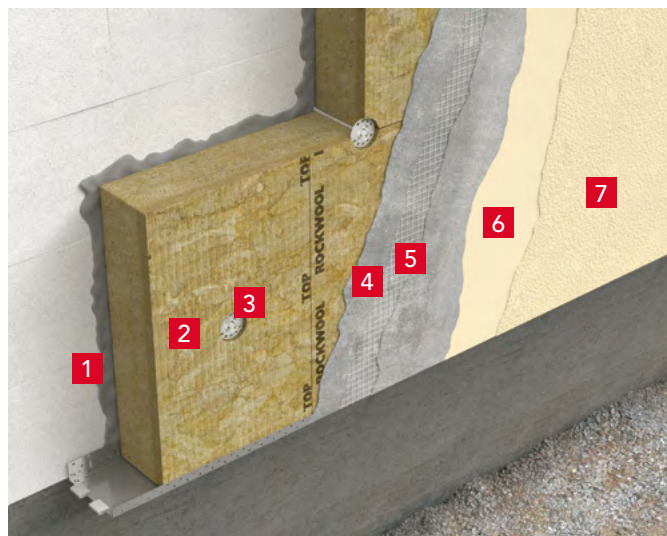
Vakolt homlokzati rendszerekben alkalmazott kétrétegű, inhomogén kőzetgyapot lemez.

Műszaki paraméterek

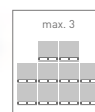
- Deklarált hővezetési tényező: $\lambda_D = 0,036 \text{ W/m}\cdot\text{K}$
- Nyomófeszültség 10% alakváltozásnál: **CS(10) $\geq 20 \text{ kPa}$**
- Felületre merőleges húzószilárdság: **TR $\geq 10 \text{ kPa}$**
- Tűzvédelmi osztály: **A1**

Alkalmazási terület

Homlokzatok – vakolt homlokzati rendszerek (ETICS).



- 1 Ragasztóhabarcs
- 2 **FRONTROCK SUPER** homlokzati lemez
- 3 Mechanikai rögzítő elem
- 4 Ágyazóhabarcs
- 5 Üvegszövetháló
- 6 Vakolat alapozó
- 7 Vékonyvakolat



| Rendelési kód (raklap) | Hosszúság mm | Szélesség mm | Vastagság mm | R m ² k/w | Csomag m ² | Raklap m ² | Nettó ár Ft/m ² | Bruttó ár Ft/m ² |
|------------------------|--------------|--------------|--------------|----------------------|-----------------------|-----------------------|----------------------------|-----------------------------|
| 281718 | 1000 | 600 | 80 | 2,20 | 1,8 | 36,0 | 4 455 | 5 657 |
| 281719 | 1000 | 600 | 100 | 2,75 | 1,8 | 28,8 | 5 568 | 7 072 |
| 281720 | 1000 | 600 | 120 | 3,30 | 1,8 | 21,6 | 6 682 | 8 486 |
| 281721 | 1000 | 600 | 140 | 3,85 | 1,2 | 19,2 | 7 795 | 9 900 |
| 281724 | 1000 | 600 | 150 | 4,15 | 1,2 | 19,2 | 8 352 | 10 607 |
| 281725 | 1000 | 600 | 160 | 4,40 | 1,2 | 14,4 | 8 909 | 11 314 |
| 281726 | 1000 | 600 | 180 | 5,00 | 1,2 | 14,4 | 10 023 | 12 729 |
| 281727 | 1000 | 600 | 200 | 5,55 | 1,2 | 14,4 | 11 136 | 14 143 |

Csak raklapos kiszerezésben rendelhető!

A BRUTTÓ ÁRAK 27% ÁFÁT TARTALMAZNAK.

FRONTROCK S

Termékinformáció

Vakolható kőzetgyapot lemez
 Termékjelölés: MW-EN 13162-T5-DS(70,90)-CS(10)30-TR10-WS-
 WL(P)-MU1
 Vonatkozó szabvány: EN 13162:2012+ A1:2015
 CE tanúsítvány száma: 1415-CPR-9-(C-7/2010)

Felhasználás

Vakolt homlokzati rendszerekben alkalmazott homogén, egyrétegű kőzetgyapot lemez.

Műszaki paraméterek

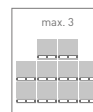
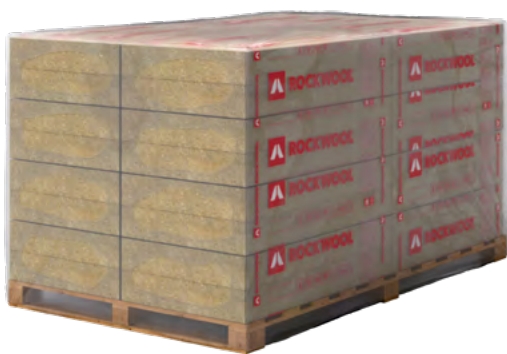
- Deklarált hővezetési tényező: $\lambda_D = 0,037 \text{ W/m}\cdot\text{K}$
- Nyomófeszültség 10% alakváltozásnál: **CS(10) $\geq 30 \text{ kPa}$**
- Felületre merőleges húzószilárdság: **TR $\geq 10 \text{ kPa}$**
- Tűzvédelmi osztály: **A1**

Alkalmazási terület

Homlokzatok – vakolt homlokzati rendszerek (ETICS).



- 1 Ragasztóhabarcs
- 2 **FRONTROCK S** homlokzati lemez
- 3 Ágyazóhabarcs
- 4 Üvegszövetháló
- 5 Vakolat alapozó
- 6 Vékonyvakolat



| Rendelési kód (raklap) | Hosszúság mm | Szélesség mm | Vastagság mm | R $\text{m}^2 \text{ k/w}$ | Csomag m^2 | Raklap m^2 | Nettó ár Ft/ m^2 | Bruttó ár Ft/ m^2 |
|------------------------|--------------|--------------|--------------|----------------------------|---------------------|---------------------|---------------------------|----------------------------|
| 232040 | 1000 | 600 | 20 | 0,50 | 4,8 | 134,4 | 1 367 | 1 736 |
| 232374 | 1000 | 600 | 30 | 0,80 | 4,8 | 96,0 | 2 050 | 2 604 |
| 232385 | 1000 | 600 | 40 | 1,05 | 3,6 | 72,0 | 2 734 | 3 472 |
| 232399 | 1000 | 600 | 50 | 1,35 | 2,4 | 57,6 | 3 417 | 4 340 |

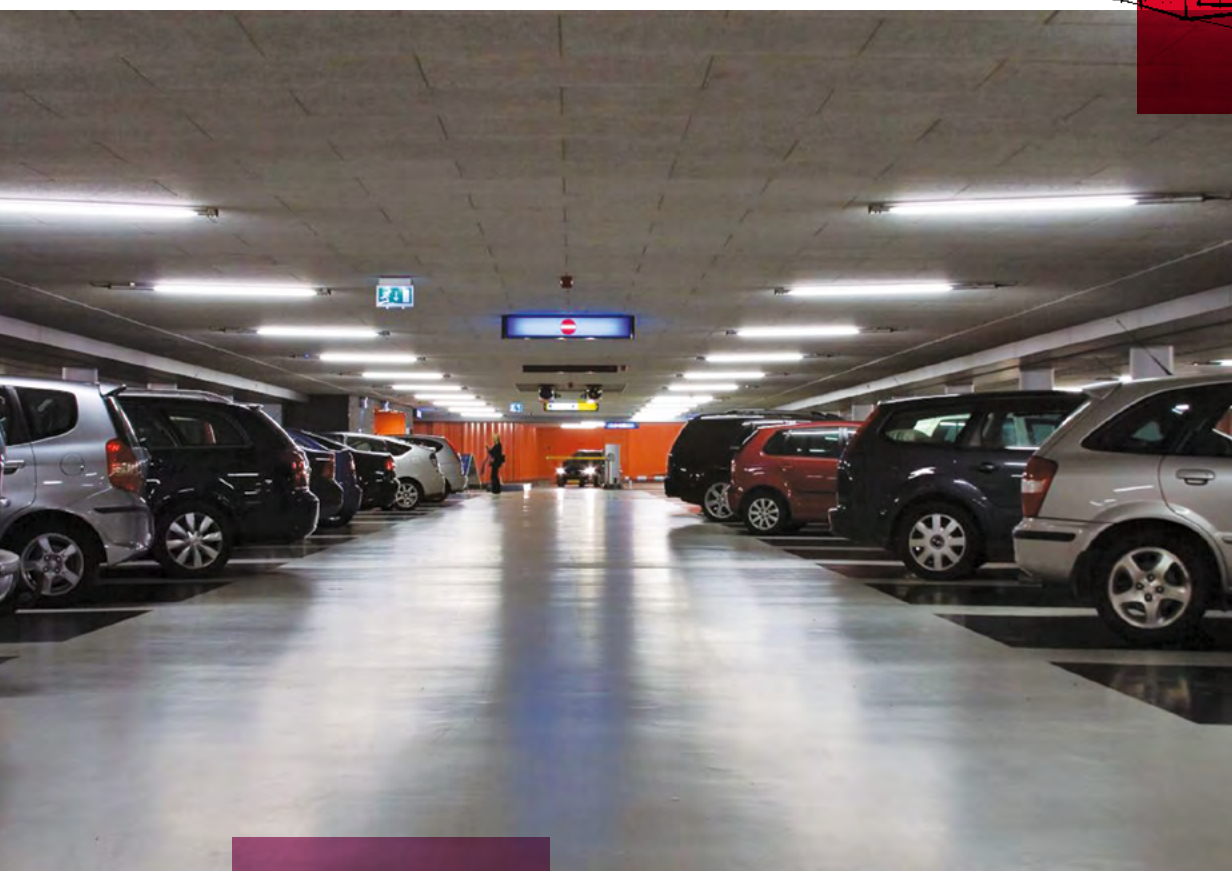
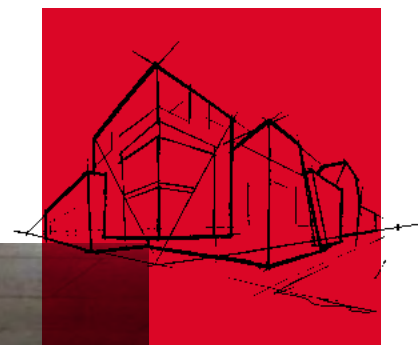
Csak raklapos kiszérésben rendelhető!

A BRUTTÓ ÁRAK 27% ÁFÁT TARTALMAZNAK.

Új termékkel bővült kínálatunk!

STROPROCK G

Alulról hűlő födémek
hőszigetelő lemeze



Felhasználás

A STROPROCK G kőzetgyapot lemezek elsősorban zárt terű alulról hűlő födémek (pl. garázs, illetve pince) hőszigetelésére javasolt egy oldalon speciális felületkezeléssel ellátott hőszigetelő termékek, amelyek nem zsugorodnak, így pontos kivitelezés mellett a későbbiekben sem kell tartani a vonalmenti hőhidak kialakulásától. A felület kellősítése megakadályozza a közhővezetők kiporzását és esztétikus megjelenést biztosít, illetve igény szerint festhető.

A STROPROCK G hőszigetelő lemezek rögzítése ragasztással történik, további mechanikus rögzítésre (pl. dűbelezésre) nincs szükség. A STROPROCK G hőszigetelő lemezek kiemelkedő hangelnyelő és tűzvédelmi képességük miatt kiválóan alkalmasak bevásárlóközpontok vagy irodaépületek alatti garázshelyiségek szigetelésére. A kellősített felület a felerősítés után oldószermentes diszperziós, illetve szilikát bázisú festékekkel szórt kivitelezéssel festhető egy vagy több rétegben.

STROPROCK G

Termékinformáció

Pince és garázsődémek esztétikus hőszigetelésére.

Termékjelölés:

MW-EN 13162-T5-DS(70,90)-CS(10\Y)20-TR15-WS-WL(P)-MU1

Vonatkozó szabvány: EN 13162:2012+A1:2015

CE tanúsítvány száma: 1390-CPR-0322/12/P

Felhasználás

A STROPROCK G kőzetgyapot lemezek elsősorban zárt terű alulról hűlő födémek (pl. garázs, illetve pince) hőszigetelésére javasolt egy oldalon speciális felületkezeléssel ellátott hőszigetelő termékek.

Műszaki paraméterek

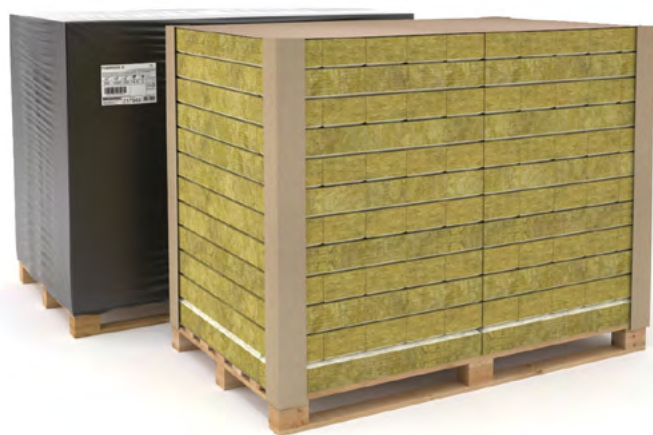
- Deklarált hővezetési tényező: $\lambda_D = 0,037 \text{ W/m}\cdot\text{K}$
- Nyomófeszültség 10% alakváltozásnál: **CS(10) $\geq 20 \text{ kPa}$**
- Felületre merőleges húzószilárdság: **TR $\geq 15 \text{ kPa}$**
- Tűzvédelmi osztály: **A1**

Alkalmazási terület

Alulról hűlő födémek hőszigetelő lemeze



- 1 Födém
- 2 Ragasztóréteg
- 3 **STROPROCK G** szigetelőlemez
- 4 Festékréteg



| Rendelési kód (raklap) | Hosszúság mm | Szélesség mm | Vastagság mm | R m ² k/w | Raklap m ² | Nettó ár Ft/m ² | Bruttó ár Ft/m ² |
|------------------------|--------------|--------------|--------------|----------------------|-----------------------|----------------------------|-----------------------------|
| 282528 | 1000 | 200 | 50 | 1,35 | 57,6 | 3 841 | 4 877 |
| 282529 | 1000 | 200 | 80 | 2,15 | 36,0 | 5 828 | 7 402 |
| 282530 | 1000 | 200 | 100 | 2,70 | 28,8 | 7 156 | 9 088 |
| 282531 | 1000 | 200 | 120 | 3,20 | 24,0 | 8 420 | 10 694 |
| 282532 | 1000 | 200 | 150 | 4,05 | 19,2 | 10 420 | 13 233 |
| 282533 | 1000 | 200 | 200 | 5,40 | 14,4 | 13 408 | 17 028 |

Csak raklapos kiszerezésben rendelhető!

A BRUTTÓ ÁRAK 27% ÁFÁT TARTALMAZNAK.

MONROCK MAX E

Termékinformáció

Lapostető hőszigetelő lemez
 Termékjelölés: MW-EN-13162-T4-DS(70,-)-DS(70,90)-CS(10)40*
 -TR10-PL(5)650-WS-WL(P)-MU1
 *A TOP (felső) rétegre vonatkozóan: CS(10)70
 Vonatkozó szabvány: EN 13162:2012+ A1:2015
 CE tanúsítvány száma: 1415-CPR-3-(C-7/2010)

Felhasználás

Az egyenes rétegtrendű, nem járható, egyhjú lapostetők inhomogén (duplarétegű) hőszigetelő lemeze, amely magasabb pontszerű terhelhetőséget biztosít mint a hagyományos homogén (egyrétegű) lapostető hőszigetelő lemezek (ld. a műszaki adatlapot)!

Műszaki paraméterek

- Deklarált hővezetési tényező: $\lambda_D = 0,038 \text{ W/m}\cdot\text{K}$
- Nyomófeszültség 10% alakváltozásnál: **CS(10) $\geq 40 \text{ kPa}$**
- Nyomófeszültség 10% alakváltozásnál a TOP rétegre: **CS(10) $\geq 70 \text{ kPa}$**
- Felületre merőleges húzószilárdság: **TR $\geq 10 \text{ kPa}$**
- Pontszerű terhelhetőség: **PL(5) $\geq 650 \text{ N (!)}$**
- Tűzvédelmi osztály: **A1**

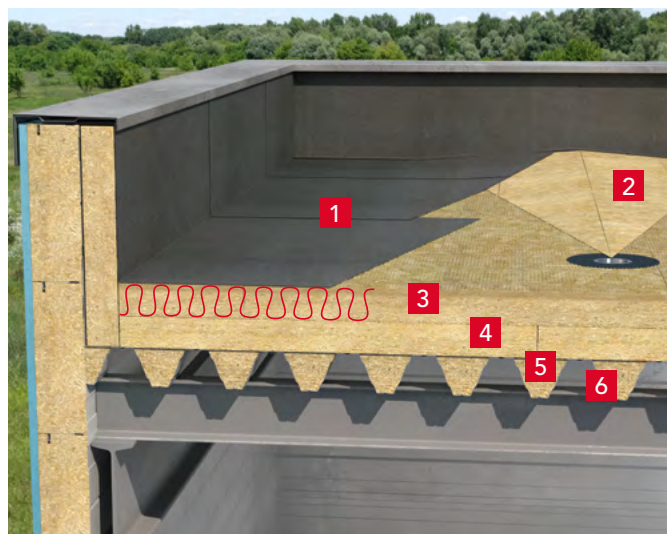
PL(5) $\geq 650 \text{ N}$

A termék szélessége a nagy formátumú változat esetében 1220 mm-re változott: új rendelési kódok és m²/raklap értékek!

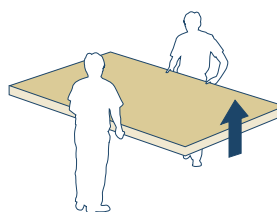


Alkalmazási terület

Lapostetők szigetelése.



- 1 PVC vízszigetelés
- 2 ROCKFALL pontralejtő elemek
- 3 MONROCK MAX E inhomogén hőszigetelő lemez
- 4 ROOFROCK 40 homogén hőszigetelő lemez
- 5 Felületfolytonos párazáró réteg
- 6 Teherhordó trapézlemez



| Rendelési kód (raklap) | Hosszúság mm | Szélesség mm | Vastagság mm | R m ² k/w | Csomag m ² | Raklap m ² | Nettó ár Ft/m ² | Bruttó ár Ft/m ² |
|------------------------|--------------|--------------|--------------|----------------------|-----------------------|-----------------------|----------------------------|-----------------------------|
| 192648 | 1000 | 600 | 60* | 1,60 | 2,4 | 48,0 | 4 470 | 5 677 |
| 192654 | 1000 | 600 | 80* | 2,10 | 1,8 | 36,0 | 5 960 | 7 569 |
| 192657 | 1000 | 600 | 100* | 2,60 | 1,8 | 28,8 | 7 450 | 9 462 |

Rendelési egység: egész raklap az 1000 x 600 mm-es méret esetében.

| Rendelési kód (raklap) | Hosszúság mm | Szélesség mm | Vastagság mm | R m ² k/w | Raklap m ² | Nettó ár Ft/m ² | Bruttó ár Ft/m ² |
|------------------------|--------------|--------------|--------------|----------------------|-----------------------|----------------------------|-----------------------------|
| 325248 | 2020 | 1220 | 60 | 1,60 | 49,288 | 4 470 | 5 677 |
| 325250 | 2020 | 1220 | 80 | 2,10 | 36,966 | 5 960 | 7 569 |
| 325252 | 2020 | 1220 | 100 | 2,60 | 29,572 | 7 450 | 9 462 |
| 325254 | 2020 | 1220 | 120* | 3,15 | 24,644 | 8 940 | 11 354 |
| 325257 | 2020 | 1220 | 150* | 3,95 | 19,715 | 11 175 | 14 192 |
| 325260 | 2020 | 1220 | 180* | 4,70 | 14,786 | 13 410 | 17 031 |
| 325262 | 2020 | 1220 | 200* | 5,25 | 14,786 | 14 900 | 18 923 |

Rendelési egység: egész raklap a 2020 x 1220 mm-es méret esetében.

*Minimum rendelési mennyiség: 26 raklap.

A BRUTTÓ ÁRAK 27% ÁFÁT TARTALMAZNAK.

ROOFROCK 40

Termékinformáció

Lapostető hőszigetelő lemez
 Termékjelölés: MW-EN-13162-T5-DS(70,-)-DS(70,90)-CS(10)40-
 TR10-PL(5)400-WS-WL(P)-MU1
 Vonatkozó szabvány: EN 13162:2012+ A1:2015
 CE tanúsítvány száma: 1415-CPR-3-(C-7/2010)

Felhasználás

A ROOFROCK 40 különösen alkalmas a kettő vagy több rétegben fektetett hőszigetelésű, egyenes rétegrendű, nem járható, egyhéjú lapostetőkben a felső, inhomogén hőszigetelő réteg alatti beépítésre. Alkalmazása esetén a felső hőszigetelő réteggént elsősorban a magas pontszerű terhelhetőségű inhomogén lemezeket javasoljuk, vagy a nagyobb nyomófeszültséggel rendelkező homogén lemezeket.

Műszaki paraméterek

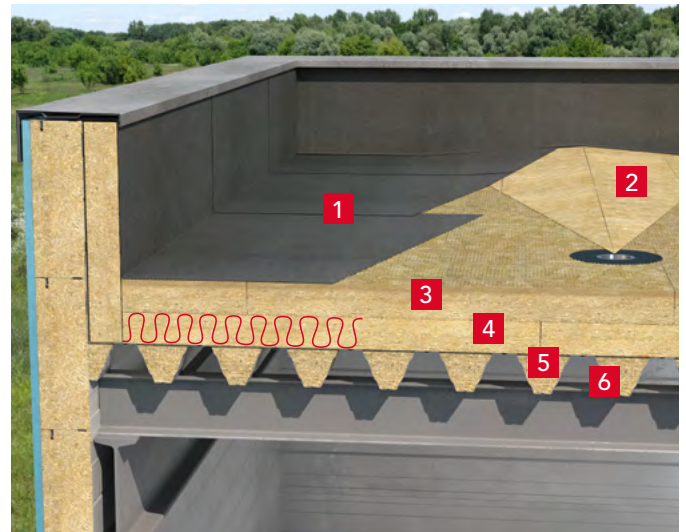
- Deklarált hővezetési tényező: $\lambda_D = 0,038 \text{ W/m}\cdot\text{K}$
- Nyomófeszültség 10% alakváltozásnál: **CS(10)40 $\geq 40 \text{ kPa}$**
- Felületre merőleges húzószilárdság: **TR $\geq 10 \text{ kPa}$**
- Pontszerű terhelhetőség: **PL(5) $\geq 400 \text{ N (!)}$**
- Tűzvédelmi osztály: **A1**

A termék szélessége 1220 mm-re változott:
 új rendelési kódok és m²/raklap értékek!

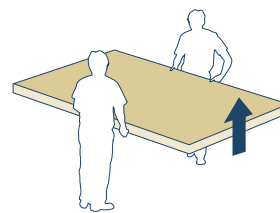


Alkalmazási terület

Lapostetők szigetelése.



- 1 PVC vízszigetelés
- 2 ROCKFALL pontralejtő elemek
- 3 MONROCK MAX E inhomogén hőszigetelő lemez
- 4 ROOFROCK 40 homogén hőszigetelő lemez Ω
- 5 Felületfolytonos párazáró réteg
- 6 Teherhordó trapézlemez



| Rendelési kód (raklap) | Hosszúság mm | Szélesség mm | Vastagság mm | R m ² k/w | Raklap m ² | Nettó ár Ft/m ² | Bruttó ár Ft/m ² |
|------------------------|--------------|--------------|--------------|----------------------|-----------------------|----------------------------|-----------------------------|
| 325786 | 2020 | 1220 | 80 | 2,10 | 36,966 | 4 960 | 6 299 |
| 325820 | 2020 | 1220 | 100 | 2,60 | 29,572 | 6 200 | 7 874 |
| 325824 | 2020 | 1220 | 120 | 3,15 | 24,644 | 7 440 | 9 449 |
| 325840 | 2020 | 1220 | 140 | 3,65 | 19,715 | 8 680 | 11 024 |
| 325849 | 2020 | 1220 | 150 | 3,95 | 19,715 | 9 300 | 11 811 |
| 325856 | 2020 | 1220 | 160 | 4,20 | 17,250 | 9 920 | 12 598 |
| 325890 | 2020 | 1220 | 180* | 4,70 | 14,786 | 11 160 | 14 173 |

Rendelési egység: egész raklap.

*Minimum rendelési mennyiség: 26 raklap.

A BRUTTÓ ÁRAK 27% ÁFÁT TARTALMAZNAK.

DUROCK

Termékinformáció

Lapostető hőszigetelő lemez

Termékkjelölés: MW-EN-13162-T4-DS(70,-)-DS(70,90)-CS(10)60*-TR10-PL(5)700-WS-WL(P)-MU1

*A TOP (felső) rétegre vonatkozóan: CS(10)80

Vonatkozó szabvány: EN 13162:2012+ A1:2015

CE tanúsítvány száma: 1415-CPR-3-(C-7/2010)

Felhasználás

Az egyenes rétegtrendű, nem járható, egyhjú lapostetők inhomogén (dupla rétegű) lemeze. A hagyományos, homogén (egyrétegű) hőszigetelő lemezekkel szemben kiemelkedő pontszerű terhelhetőséget és magas felületi nyomófeszültséget biztosít (ld. a műszaki adatlapot).

Műszaki paraméterek

- Deklarált hővezetési tényező: $\lambda_D = 0,040 \text{ W/m}\cdot\text{K}$
- Nyomófeszültség 10% alakváltozásnál: **CS(10) $\geq 60 \text{ kPa}$**
- Nyomófeszültség 10% alakváltozásnál a TOP rétegre: **CS(10) $\geq 80 \text{ kPa}$**
- Felületre merőleges húzószilárdság: **TR $\geq 10 \text{ kPa}$**
- Pontszerű terhelhetőség: **PL(5) $\geq 700 \text{ N (!)}$**
- Tűzvédelmi osztály: **A1**

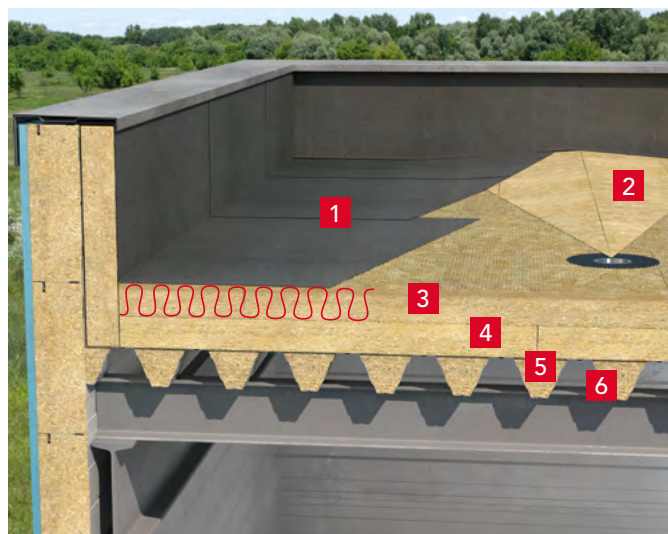
PL(5) $\geq 700 \text{ N}$

A termék szélessége 1220 mm-re változott: új rendelési kódok és m²/raklap értékek!

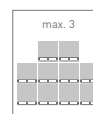
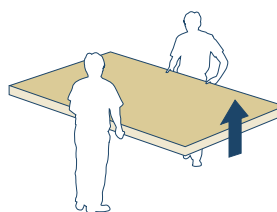


Alkalmazási terület

Lapostetők szigetelése.



- 1 PVC vízszigetelés
- 2 ROCKFALL pontralejtő elemek
- 3 DUROCK inhomogén hőszigetelő lemez Ω
- 4 ROOFROCK 60 homogén hőszigetelő lemez
- 5 Felületfolytonos párazáró réteg
- 6 Teherhordó trapézlemez



| Rendelési kód (raklap) | Hosszúság mm | Szélesség mm | Vastagság mm | R m ² k/w | Raklap m ² | Nettó ár Ft/m ² | Bruttó ár Ft/m ² |
|------------------------|--------------|--------------|--------------|----------------------|-----------------------|----------------------------|-----------------------------|
| 326057 | 2020 | 1220 | 60* | 1,50 | 49,288 | 4 980 | 6 325 |
| 326171 | 2020 | 1220 | 80* | 2,00 | 36,966 | 6 640 | 8 433 |
| 326179 | 2020 | 1220 | 100* | 2,50 | 29,572 | 8 300 | 10 541 |
| 326185 | 2020 | 1220 | 120* | 3,00 | 24,644 | 9 960 | 12 649 |
| 326196 | 2020 | 1220 | 140* | 3,50 | 19,715 | 11 620 | 14 757 |
| 326203 | 2020 | 1220 | 150* | 3,75 | 19,715 | 12 450 | 15 812 |

Rendelési egység: egész raklap.

*Minimum rendelési mennyiség: 26 raklap.

ROOFROCK 60

Termékinformáció

Lapostető hőszigetelő lemez

Termékkijelölés: MW-EN-13162-T5-DS(70,-)-DS(70,90)-CS(10)60-TR10-PL(5)500-WS-WL(P)-MU1

Vonatkozó szabvány: EN 13162:2012+ A1:2015

CE tanúsítvány száma: 1415-CPR-3-(C-7/2010)

Felhasználás

A ROOFROCK 60 alkalmas a kettő vagy több rétegben fektetett hőszigetelésű, egyenes rétegrendű, nem járható, egyhéjú lapostetők hőszigetelésére. Magasabb pontszerű terhelhetőségre vonatkozó igény esetén azonban inhomogén hőszigetelő lemez használata, mint legfelső réteg javasolt, pl.: DUROCK.

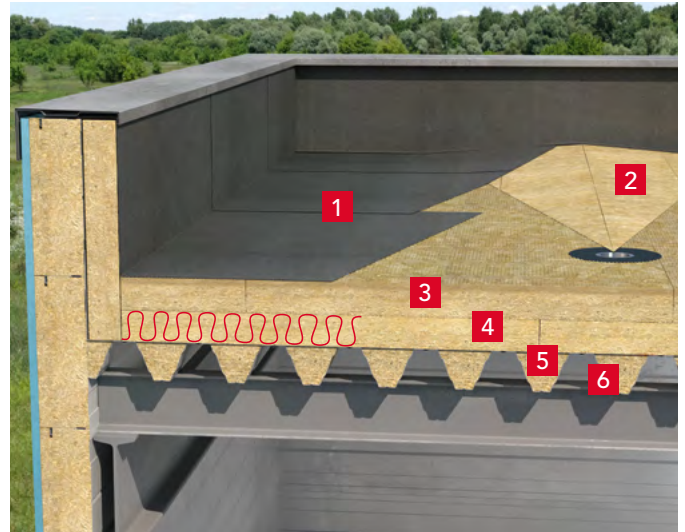
Műszaki paraméterek

- Deklarált hővezetési tényező: $\lambda_D = 0,039 \text{ W/m}\cdot\text{K}$
- Nyomófeszültség 10% alakváltozásnál: **CS(10)60 $\geq 60 \text{ kPa}$**
- Felületre merőleges húzószilárdság: **TR $\geq 10 \text{ kPa}$**
- Pontszerű terhelhetőség: **PL(5) $\geq 500 \text{ N (!)}$**
- Tűzvédelmi osztály: **A1**

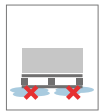
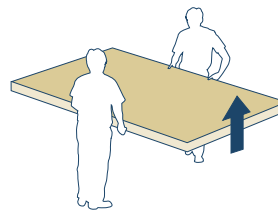
A termék szélessége 1220 mm-re változott: új rendelési kódok és m²/raklap értékek!

Alkalmazási terület

Lapostetők szigetelése.



- 1 PVC vízszigetelés
- 2 ROCKFALL pontralejtő elemek
- 3 DUROCK inhomogén hőszigetelő lemez
- 4 ROOFROCK 60 homogén hőszigetelő lemez
- 5 Felületfolytonos párazáró réteg
- 6 Teherhordó trapézlemez



| Rendelési kód (raklap) | Hosszúság mm | Szélesség mm | Vastagság mm | R m ² k/w | Raklap m ² | Nettó ár Ft/m ² | Bruttó ár Ft/m ² |
|------------------------|--------------|--------------|--------------|----------------------|-----------------------|----------------------------|-----------------------------|
| 325902 | 2020 | 1220 | 80* | 2,05 | 36,966 | 5 840 | 7 417 |
| 325914 | 2020 | 1220 | 100* | 2,55 | 29,572 | 7 300 | 9 271 |
| 325917 | 2020 | 1220 | 120* | 3,05 | 24,644 | 8 760 | 11 125 |
| 325920 | 2020 | 1220 | 140* | 3,55 | 19,715 | 10 220 | 12 979 |
| 325921 | 2020 | 1220 | 150* | 3,85 | 19,715 | 10 950 | 13 907 |
| 325922 | 2020 | 1220 | 160* | 4,10 | 17,250 | 11 680 | 14 834 |
| 325924 | 2020 | 1220 | 180* | 4,60 | 14,786 | 13 140 | 16 688 |

Rendelési egység: egész raklap.

*Minimum rendelési mennyiség: 26 raklap.

A BRUTTÓ ÁRAK 27% ÁFÁT TARTALMAZNAK.

HARDROCK MAX

Termékinformáció

Inhomogén (duplarétegű) lapostető hőszigetelő lemez
 Termékjelölés: MW-EN-13162-T4-DS(70,-)-DS(70,90)-CS(10)70*-
 TR10-PL(5)800-WS-WL(P)-MU1

*A TOP (felső) rétegre vonatkozóan: CS(10)90

Vonatkozó szabvány: EN 13162:2012+ A1:2015

CE tanúsítvány száma: 1415-CPR-3-(C-7/2010)

Felhasználás

Az egyenes rétegtrendű, nem járható, egyhjú lapostetők inhomogén (dupla rétegű) lemeze. A HARDROCK MAX lemez kiemelkedően magas pontszerű terhelhetőséget, valamint felületi nyomófeszültséget nyújt.

Műszaki paraméterek

- Deklarált hővezetési tényező: $\lambda_D = 0,040 \text{ W/m}\cdot\text{K}$
- Nyomófeszültség 10% alakváltozásnál: **CS(10) $\geq 70 \text{ kPa}$ (!)**
- Nyomófeszültség 10% alakváltozásnál a TOP rétegre: **CS(10) $\geq 90 \text{ kPa}$ (!)**
- Felületre merőleges húzószilárdság: **TR $\geq 10 \text{ kPa}$**
- Pontszerű terhelhetőség: **PL(5) $\geq 800 \text{ N}$ (!)**
- Tűzvédelmi osztály: **A1**

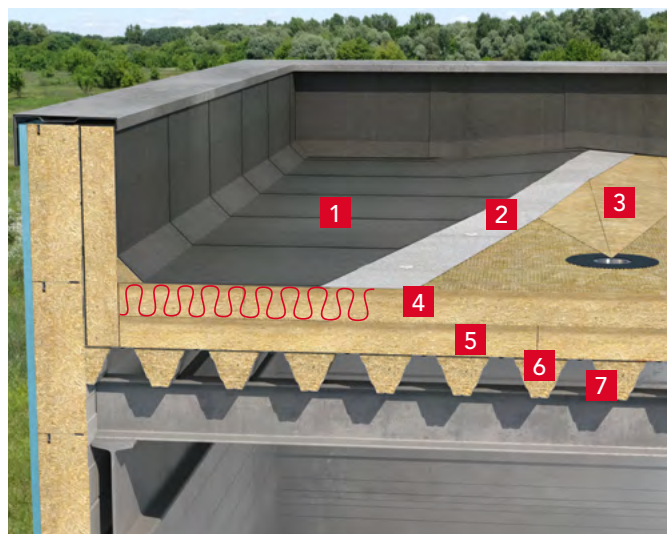
PL(5) $\geq 800 \text{ N}$

A termék szélessége 1220 mm-re változott:
 új rendelési kódok és m²/raklap értékek!

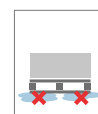
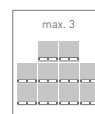
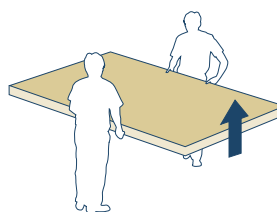


Alkalmazási terület

Lapostetők szigetelése.



- 1 Bitumenes záróréteg
- 2 Bitumenes alátétlemez
- 3 ROCKFALL pontralejtő elemek
- 4 HARDROCK MAX inhomogén hőszigetelő lemez U
- 5 DACHROCK homogén hőszigetelő lemez
- 6 Felületfolytonos párazáró réteg
- 7 Teherhordó trapézlemez



| Rendelési kód (raklap) | Hosszúság mm | Szélesség mm | Vastagság mm | R m ² k/w | Raklap m ² | Nettó ár Ft/m ² | Bruttó ár Ft/m ² |
|------------------------|--------------|--------------|--------------|----------------------|-----------------------|----------------------------|-----------------------------|
| 325269 | 2020 | 1220 | 60 | 1,50 | 49,288 | 5 400 | 6 858 |
| 325271 | 2020 | 1220 | 80 | 2,00 | 36,966 | 7 200 | 9 144 |
| 325273 | 2020 | 1220 | 100 | 2,50 | 29,572 | 9 000 | 11 430 |
| 325275 | 2020 | 1220 | 120* | 3,00 | 24,644 | 10 800 | 13 716 |
| 325277 | 2020 | 1220 | 140* | 3,50 | 19,715 | 12 600 | 16 002 |
| 325278 | 2020 | 1220 | 150* | 3,75 | 19,715 | 13 500 | 17 145 |

Rendelési egység: egész raklap.

*Minimum rendelési mennyiség: 26 raklap.

Termékinformáció

Lapostető hőszigetelő lemez

Termékjelölés: MW-EN-13162-T5-DS(70,-)-DS(70,90)-CS(10)70-TR15-PL(5)650-WS-WL(P)-MU1

Vonatkozó szabvány: EN 13162:2012+ A1:2015

CE tanúsítvány száma: 1415-CPR-3-(C-7/2010)

Felhasználás

A DACHROCK magas nyomófeszültséggel rendelkező homogén hőszigetelő lemez, amely alkalmas egyenes rétegrendű, nem járható, egyhajú lapostetők hőszigetelésére több rétegben. A HARDROCK MAX inhomogén lemezekkel történő együttes alkalmazás esetén alsó réteggént is használható.

Műszaki paraméterek

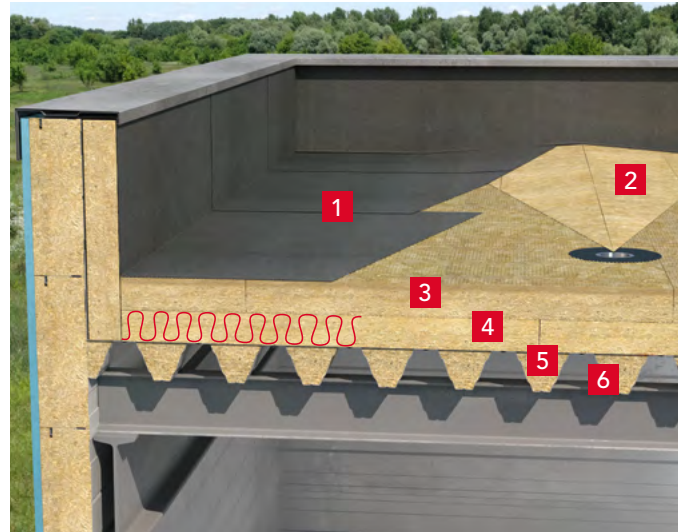
- Deklarált hővezetési tényező: $\lambda_D = 0,040 \text{ W/m}\cdot\text{K}$
- Nyomófeszültség 10% alakváltozásnál: **CS(10) $\geq 70 \text{ kPa}$**
- Pontszerű terhelhetőség: **PL(5) $\geq 650 \text{ N (!)}$**
- Tűzvédelmi osztály: **A1**


A termék szélessége 1220 mm-re változott: új rendelési kódok és m²/raklap értékek!

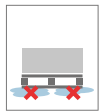
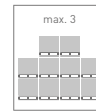
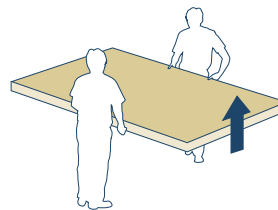


Alkalmazási terület

Lapostetők szigetelése.



- 1 PVC vízszigetelés
- 2 ROCKFALL pontralejtő elemek
- 3 HARDROCK MAX inhomogén hőszigetelő lemez
- 4 DACHROCK homogén hőszigetelő lemez 
- 5 Felületfolytonos párazáró réteg
- 6 Teherhordó trapézlemez



| Rendelési kód (raklap) | Hosszúság mm | Szélesség mm | Vastagság mm | R m ² k/w | Raklap m ² | Nettó ár Ft/m ² | Bruttó ár Ft/m ² |
|------------------------|--------------|--------------|--------------|----------------------|-----------------------|----------------------------|-----------------------------|
| 327534 | 2020 | 1220 | 50 | 1,25 | 59,145 | 4 100 | 5 207 |
| 327535 | 2020 | 1220 | 60* | 1,50 | 49,288 | 4 920 | 6 248 |
| 327538 | 2020 | 1220 | 80* | 2,00 | 36,966 | 6 560 | 8 331 |
| 327542 | 2020 | 1220 | 100* | 2,50 | 29,572 | 8 200 | 10 414 |
| 327547 | 2020 | 1220 | 120* | 3,00 | 24,644 | 9 840 | 12 497 |
| 327555 | 2020 | 1220 | 150* | 3,30 | 19,715 | 12 300 | 15 621 |
| 327560 | 2020 | 1220 | 160* | 4,00 | 17,250 | 13 120 | 16 662 |

Rendelési egység: egész raklap

*Minimum rendelési mennyiség: 26 raklap.

ROCKFALL RENDSZER

Termékinformáció

A ROCKWOOL ROCKFALL lejtéskorrekciós rendszerével biztosítható a lapostetők tökéletes vízvezetése.

A lapostetők lejtése

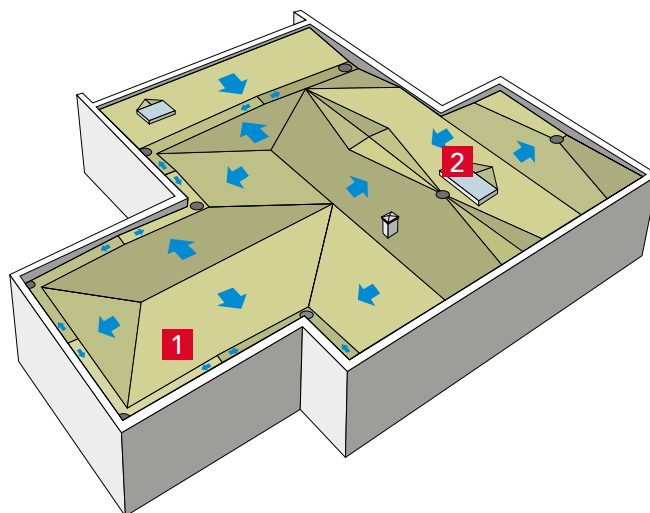
- Lejtésmentes tető nem készíthető. A tetőfelületnek, szerkezeti kialakítástól és használati funkciótól függően, pontralejtéssel vagy vonalra lejtéssel kell készülni.

A ROCKFALL rendszer elemei:

- Vonalralejtő elemek
- Ellenlejtő elemek
- Pontralejtő elemek
- Attikaék
- Alátétlemez

Alkalmazási terület

Lejtésképzés kialakítása lapostetőkön.



- 1 ROCKFALL vonalra lejtő elemek
- 2 ROCKFALL pontra lejtő elemek

ROCKFALL vonalra lejtő elemek (2%)

Termékinformáció

ROCKFALL vonalralejtő elemek 2 – 2,5 – 3% – Lejtés 1000 mm-en
Termékjelölés: MW-EN-13162-T5-DS(70,-)-DS(70,90)-CS(10)70-TR15-PL(5)650-WS-WL(P)-MU1

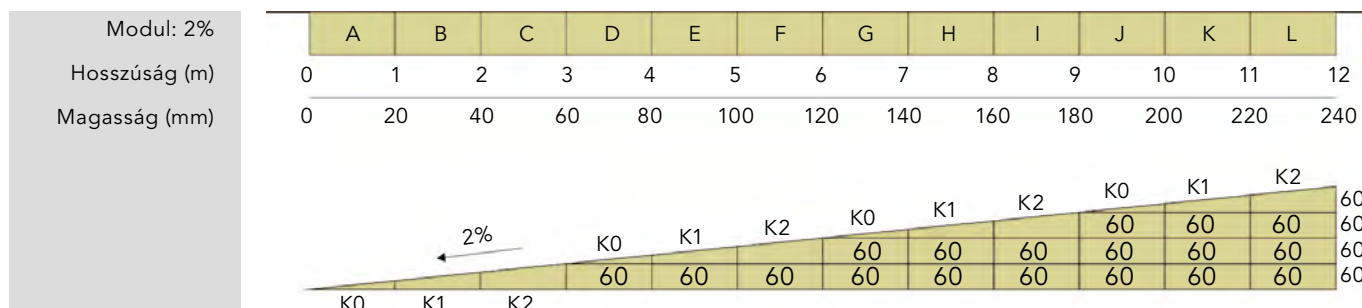
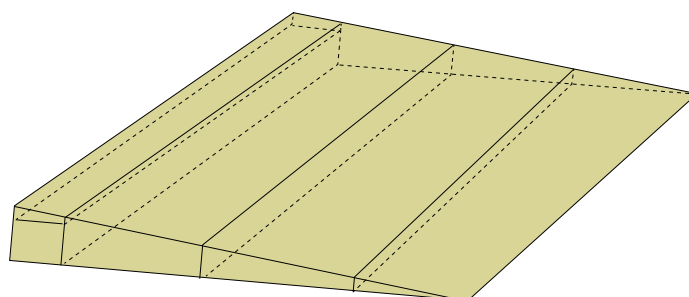
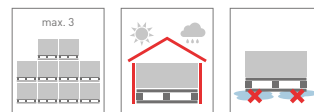
Vonatkozó szabvány: EN 13162:2012+A1:2015
CE tanúsítvány száma: 1415-CPR-3-(C-7/2010)

Felhasználás

A ROCKFALL 2 – 2,5 – 3% lejtéssel kialakított vonalralejtő elemeivel könnyedén kialakítható a sík tető lejtése.

Műszaki paraméterek

- Deklarált hővezetési tényező: $\lambda_D = 0,040 \text{ W/m}\cdot\text{K}$
- Nyomófeszültség $\geq 70 \text{ kPa}$
- Tűzvédelmi osztály: **A1**



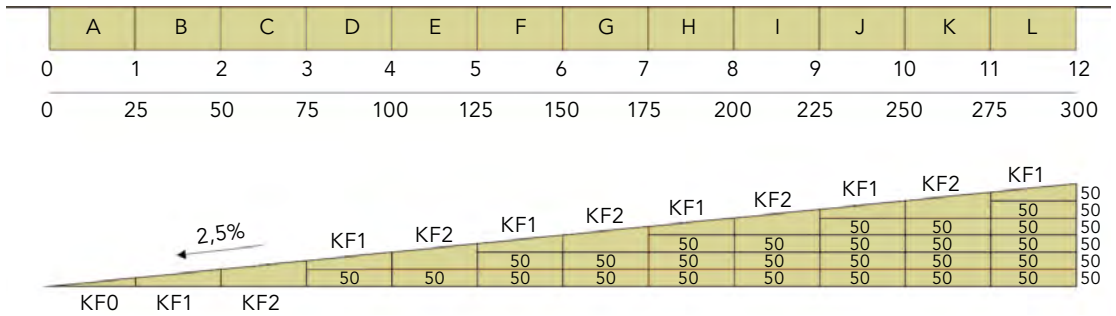
| Rendelési kód (raklap) | Rendelési kód (csomag) | Hosszúság mm | Szélesség mm | Vastagság mm | Raklap mérete mm | Raklap m ² | Csomag m ² | Nettó ár Ft/m ² | Bruttó ár Ft/m ² |
|------------------------|------------------------|--------------|--------------|--------------|-------------------|-----------------------|-----------------------|----------------------------|-----------------------------|
| 219709 | 221072 | 1200 | 1000 | 0-20 | 1200 x 1000 x 140 | 144 | 14,4 | 1 990 | 2 527 |
| 219712 | 221074 | 1200 | 1000 | 20-40 | 2000 x 1200 x 140 | 96 | 4,8 | 3 315 | 4 210 |
| 219714 | 221083 | 1200 | 1000 | 40-60 | 2000 x 1200 x 140 | 57,6 | 2,4 | 5 520 | 7 010 |

A ROCKFALL vonalralejtő elemeket kizárólag a lapostető hőszigetelő lemezekkel együtt forgalmazzuk.

A BRUTTÓ ÁRAK 27% ÁFÁT TARTALMAZNAK.

ROCKFALL vonalra lejtő elemek (2,5%)

| |
|---------------|
| Modul: 2,5% |
| Hosszúság (m) |
| Magasság (mm) |

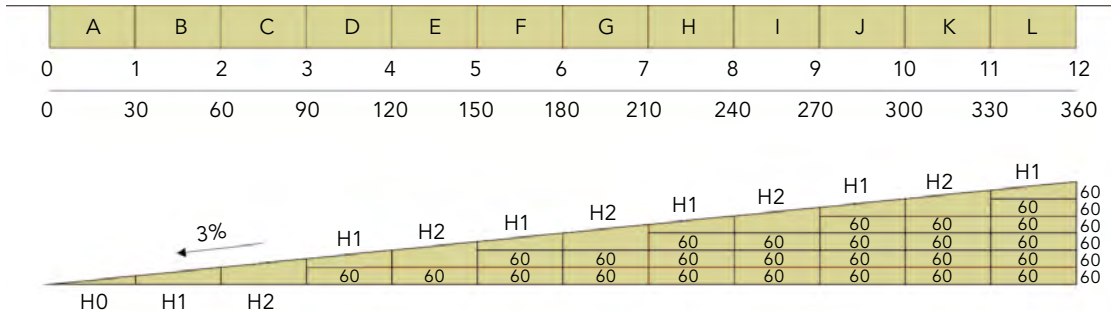


| Rendelési kód (raklap) | Rendelési kód (csomag) | Hosszúság mm | Szélesség mm | Vastagság mm | Raklap mérete mm | Raklap m ² | Csomag m ² | Nettó ár Ft/m ² | Bruttó ár Ft/m ² |
|------------------------|------------------------|--------------|--------------|--------------|-------------------|-----------------------|-----------------------|----------------------------|-----------------------------|
| 219719 | 221088 | 1200 | 1000 | 0-25 | 1200 x 1000 x 140 | 115,2 | 12 | 2 780 | 3 531 |
| 219721 | 221113 | 1200 | 1000 | 25-50 | 2000 x 1200 x 140 | 76,8 | 2,4 | 4 355 | 5 531 |
| 219723 | 221116 | 1200 | 1000 | 50-75 | 2000 x 1200 x 140 | 48 | 2,4 | 7 250 | 9 208 |

A ROCKFALL vonalralejtő elemeket kizárólag a lapostető hőszigetelő lemezekkel együtt forgalmazzuk.

ROCKFALL vonalra lejtő elemek (3%)

| |
|---------------|
| Modul: 3% |
| Hosszúság (m) |
| Magasság (mm) |



| Rendelési kód (raklap) | Rendelési kód (csomag) | Hosszúság mm | Szélesség mm | Vastagság mm | Raklap mérete mm | Raklap m ² | Csomag m ² | Nettó ár Ft/m ² | Bruttó ár Ft/m ² |
|------------------------|------------------------|--------------|--------------|--------------|-------------------|-----------------------|-----------------------|----------------------------|-----------------------------|
| 219728 | 221123 | 1200 | 1000 | 0-30 | 1200 x 1000 x 140 | 96 | 9,6 | 3 185 | 4 045 |
| 219730 | 219732 | 1200 | 1000 | 30-60 | 2000 x 1200 x 140 | 62,4 | 2,4 | 4 975 | 6 318 |
| 219733 | 219734 | 1200 | 1000 | 60-90 | 2000 x 1200 x 140 | 38,4 | 2,4 | 8 285 | 10 522 |

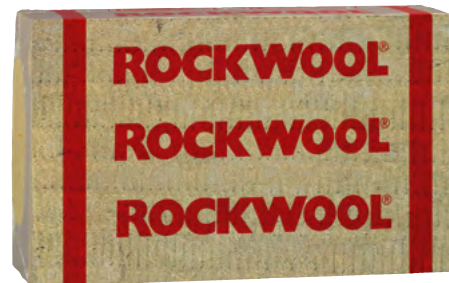
A ROCKFALL vonalralejtő elemeket kizárólag a lapostető hőszigetelő lemezekkel együtt forgalmazzuk.

ROCKFALL alátét lemez

Termékinformáció

Felhasználás

A ROCKFALL alátétlemezeket a pontra-, vonalra-, ellenlejtő ROCKFALL elemek függőleges kiemelésére használjuk (ld. ROCKFALL műszaki prospektus).



| Rendelési kód (raklap) | Rendelési kód (csomag) | Hosszúság mm | Szélesség mm | Vastagság mm | Raklap mérete mm | Raklap m ² | Csomag m ² | Nettó ár Ft/m ² | Bruttó ár Ft/m ² |
|------------------------|------------------------|--------------|--------------|--------------|-------------------|-----------------------|-----------------------|----------------------------|-----------------------------|
| 219725 | 219726 | 1200 | 1000 | 50 | 2000 x 1200 x 140 | 57,6 | 2,4 | 4 150 | 5 271 |
| 219737 | 219738 | 1200 | 1000 | 60 | 2000 x 1200 x 140 | 48 | 2,4 | 4 980 | 6 325 |

A ROCKFALL alátétlemez kizárólag a lapostető hőszigetelő lemezekkel együtt forgalmazzuk.

A BRUTTÓ ÁRAK 27% ÁFÁT TARTALMAZNAK.

ROCKFALL pontra lejtő elemek

Termékinformáció

Termékjelölés: MW-EN-13162-T5-DS(70,-)-DS(70,90)-CS(10)70-TR15-PL(5)650-WS-WL(P)-MU1

Vonatkozó szabvány: EN 13162:2012+A1:2015

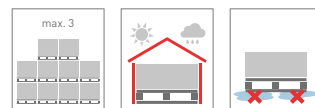
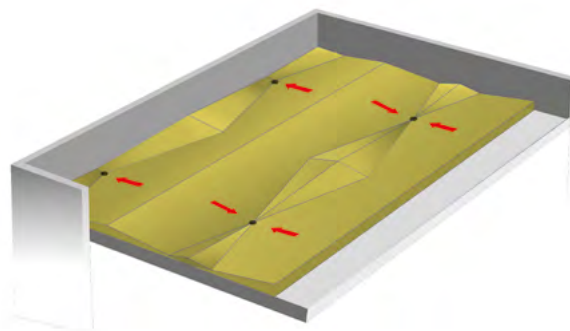
CE tanúsítvány száma: 1415-CPR-3-(C-7/2010)

Felhasználás

A ROCKFALL pontra lejtő elemek használatával biztosítható a lejtéssel ellátott tetők gyors csapadékvíz elvezetése az összefolyók felé.

Műszaki paraméterek

- Deklarált hővezetési tényező: $\lambda_D = 0,040 \text{ W/m-K}$
- Tűzvédelmi osztály: **A1**



Modul
Hosszúság (m)

Szélesség (m)

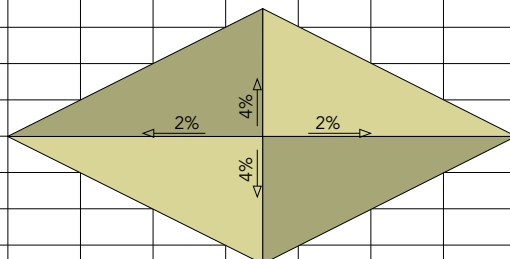
Magasság (mm)

Szélesség (m)

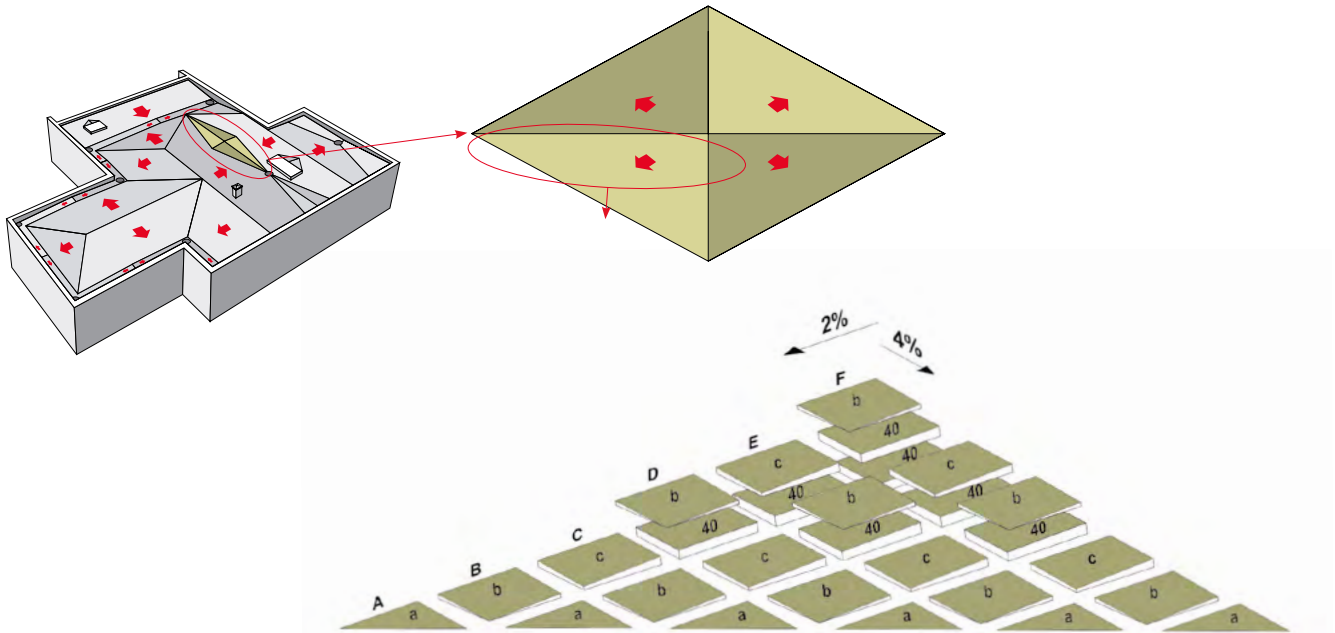
| | | | | | | | | | | | | | |
|--|---|---|---|---|---|---|---|---|---|---|----|----|----|
| | A | B | C | D | E | F | G | H | I | J | K | L | M |
| | 0 | 1 | 2 | 3 | 4 | 5 | 6 | 7 | 8 | 9 | 10 | 11 | 12 |

| | | | | | | | | | | | | | |
|-----|----------------|----------------|----------------|--------------------|--------------------|--------------------|--------------------|---------------------|---------------------|---------------------|---------------------|---------------------|---------------------|
| 8,0 | | | | | | | | | | | | | |
| 7,5 | | | | | | | | | | | | | |
| 7,0 | | | | | | | | | | | | | |
| 6,5 | | | | | | | | | | | | | a ₁ |
| 6,0 | | | | | | | | | | | | a ₁ | b ₁ |
| 5,5 | | | | | | | | | | | a ₁ | b ₁ | c ₁ |
| 5,0 | | | | | | | | | | a ₁ | b ₁ | c ₁ | b ₁ +40 |
| 4,5 | | | | | | | | | a ₁ | b ₁ | c ₁ | b ₁ +40 | c ₁ +40 |
| 4,0 | | | | | | | | a ₁ | b ₁ | c ₁ | b ₁ +40 | c ₁ +40 | b ₁ +80 |
| 3,5 | | | | | | | a ₁ | b ₁ | c ₁ | b ₁ +40 | c ₁ +40 | b ₁ +80 | c ₁ +80 |
| 3,0 | | | | | | a ₁ | b ₁ | c ₁ | b ₁ +40 | c ₁ +40 | b ₁ +80 | c ₁ +80 | b ₁ +120 |
| 2,5 | | | | a ₁ | b ₁ | c ₁ | b ₁ +40 | c ₁ +40 | b ₁ +80 | c ₁ +80 | b ₁ +120 | c ₁ +120 | c ₁ +120 |
| 2,0 | | | a ₁ | b ₁ | c ₁ | b ₁ +40 | c ₁ +40 | b ₁ +80 | c ₁ +80 | b ₁ +120 | c ₁ +120 | b ₁ +160 | c ₁ +160 |
| 1,5 | | a ₁ | b ₁ | c ₁ | b ₁ +40 | c ₁ +40 | b ₁ +80 | c ₁ +80 | b ₁ +120 | c ₁ +120 | b ₁ +160 | c ₁ +160 | c ₁ +160 |
| 1,0 | a ₁ | b ₁ | c ₁ | b ₁ +40 | c ₁ +40 | b ₁ +80 | c ₁ +80 | b ₁ +120 | c ₁ +120 | b ₁ +160 | c ₁ +160 | b ₁ +200 | c ₁ +200 |
| 0,5 | a ₁ | b ₁ | c ₁ | b ₁ +40 | c ₁ +40 | b ₁ +80 | c ₁ +80 | b ₁ +120 | c ₁ +120 | b ₁ +160 | c ₁ +160 | b ₁ +200 | c ₁ +200 |

| | | | | | | | | | | | | | |
|-----|---|---|---|------|------|------|------|-------|-------|-------|-------|-------|-------|
| 0,5 | a | b | c | b+40 | c+40 | b+80 | c+80 | b+120 | c+120 | b+160 | c+160 | b+200 | c+200 |
| 1,0 | | a | b | c | b+40 | c+40 | b+80 | c+80 | b+120 | c+120 | b+160 | c+160 | b+200 |
| 1,5 | | | a | b | c | b+40 | c+40 | b+80 | c+80 | b+120 | c+120 | b+160 | c+160 |
| 2,0 | | | | a | b | c | b+40 | c+40 | b+80 | c+80 | b+120 | c+120 | b+160 |
| 2,5 | | | | | a | b | c | b+40 | c+40 | b+80 | c+80 | b+120 | c+120 |
| 3,0 | | | | | | a | b | c | b+40 | c+40 | b+80 | c+80 | b+120 |
| 3,5 | | | | | | | a | b | c | b+40 | c+40 | b+80 | c+80 |
| 4,0 | | | | | | | | a | b | c | b+40 | c+40 | b+80 |
| 4,5 | | | | | | | | | a | b | c | b+40 | c+40 |
| 5,0 | | | | | | | | | | a | b | c | b+40 |
| 5,5 | | | | | | | | | | | a | b | c |
| 6,0 | | | | | | | | | | | | a | b |
| 6,5 | | | | | | | | | | | | | a |
| 7,0 | | | | | | | | | | | | | |
| 7,5 | | | | | | | | | | | | | |
| 8,0 | | | | | | | | | | | | | |



A BRUTTÓ ÁRAK 27% ÁFÁT TARTALMAZNAK.



MEGJEGYZÉS: Az elemek alá kiegészítésként Rockfall 40 mm-es alátétlemez vagy lemezek elhelyezése szükséges, egy vagy több rétegben. A Rockfall alátétlemez mérete 1000 × 500 × 40 mm. Csak ebben a méretben rendelhető.

ROCKFALL ellenlejtő elemek

Termékinformáció

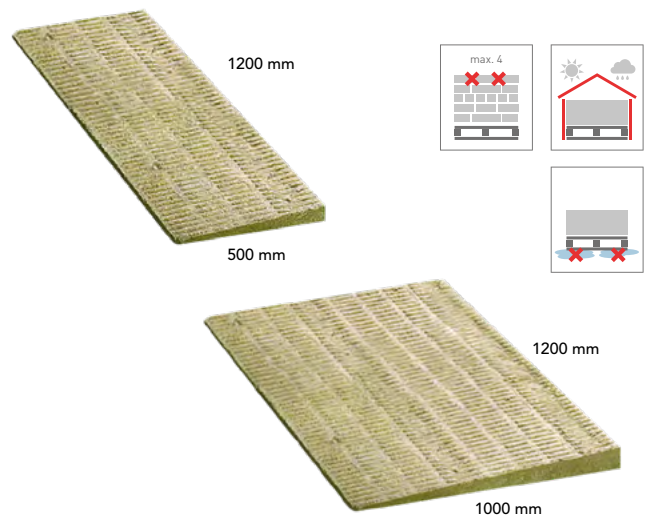
ROCKFALL ellenlejtő elem (500, 1000) – Lejtés 1000 mm-en
 Termékjelölés: MW-EN-13162-T5-DS(70,-)-DS(70,90)-CS(10)70-TR15-PL(5)650-WS-WL(P)-MU1
 Vonatkozó szabvány: EN 13162:2012+A1:2015
 CE tanúsítvány száma: 1415-CPR-3-(C-7/2010)

Felhasználás

A ROCKFALL ellenlejtő elemekkel egyszerűen megoldható az attikafal és az összefolyó közötti lejtés vagy ellenlejtés kialakítása.

Műszaki paraméterek

- Deklarált hővezetési tényező: $\lambda_D = 0,040 \text{ W/m}\cdot\text{K}$
- Tűzvédelmi osztály: **A1**



| Rendelési kód (raklap) | Rendelési kód (csomag) | Hosszúság mm | Szélesség mm | Vastagság mm | Raklap mérete mm | Raklap m ² | Csomag m ² | Nettó ár Ft/m ² | Bruttó ár Ft/m ² |
|------------------------|------------------------|--------------|--------------|--------------|-------------------|-----------------------|-----------------------|----------------------------|-----------------------------|
| 219743 | 219745 | 1200 | 1000 | 0-60 | 2000 x 1200 x 140 | 96 | 4,8 | 3 320 | 4 216 |

A ROCKFALL ellenlejtő elemeket kizárólag a lapostető hőszigetelő lemezekkel együtt forgalmazzuk.

| Rendelési kód (raklap) | Rendelési kód (csomag) | Hosszúság mm | Szélesség mm | Vastagság mm | Raklap mérete mm | Raklap m ² | Csomag m ² | Nettó ár Ft/m ² | Bruttó ár Ft/m ² |
|------------------------|------------------------|--------------|--------------|--------------|-------------------|-----------------------|-----------------------|----------------------------|-----------------------------|
| 219744 | 219746 | 1200 | 500 | 0-60 | 2000 x 1200 x 140 | 96 | 4,8 | 3 320 | 4 216 |

A ROCKFALL ellenlejtő elemeket kizárólag a lapostető hőszigetelő lemezekkel együtt forgalmazzuk.

A BRUTTÓ ÁRAK 27% ÁFÁT TARTALMAZNAK.

ROCKFALL attikaék

Termékinformáció

Termékjelölés: MW-EN-13162-T5-DS(70,-)-DS(70,90)-CS(10)70-TR15-PL(5)650-WS-WL(P)-MU1

Vonatkozó szabvány: EN 13162:2012+A1:2015

CE tanúsítvány száma: 1415-CPR-3-(C-7/2010)

Felhasználás

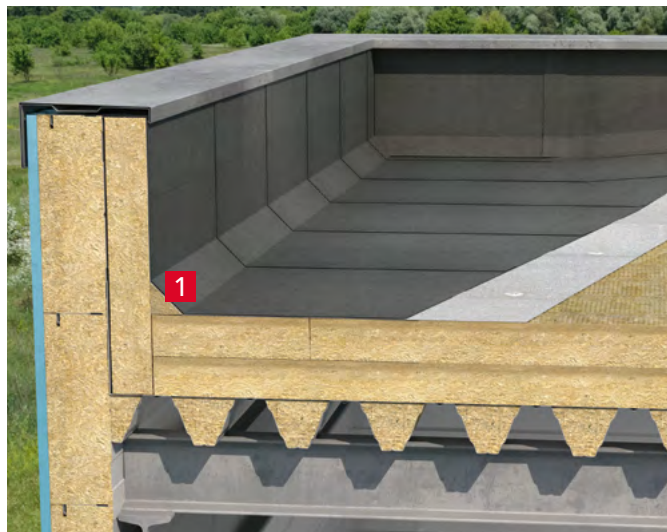
A háromszög alakú ék biztosítja a tetőszerkezet vízszintes, illetve függőleges felületei (pl: attikafal, szellőzőaknák, felülvilágítók) között a vízszigetelés egyenletes, törésmentes átvezetését.

Műszaki paraméterek

- Deklarált hővezetési tényező: $\lambda_D = 0,040 \text{ W/m}\cdot\text{K}$
- Tűzvédelmi osztály: **A1**

Alkalmazási terület

Lapostetők szigetelése



1 ROCKFALL attikaék



| Rendelési kód (raklap) | Rendelési kód (doboz) | Méret mm | Doboz fm | Nettó ár Ft/fm | Bruttó ár Ft/fm |
|------------------------|-----------------------|-----------------|----------|----------------|-----------------|
| 229090 | 67230 | 1000 x 100 x 60 | 40 | 745 | 946 |

Minimum rendelési mennyiség: 300 fm.

A Rockfall attikaéket kizárólag lapostető hőszigetelő lemezekkel együtt forgalmazzuk.

SF 50 akusztikai bordakitöltő elem

Termékinformáció

Akusztikai bordakitöltő elem
 Termékjelölés: MW-EN-13162-T4-DS(70,90)-WS-WLP-AF12-MU1
 Vonatkozó szabvány: EN 13162:2012+A1:2015
 CE tanúsítvány száma: 1415-CPR-9-(C-7/2010)

Felhasználás

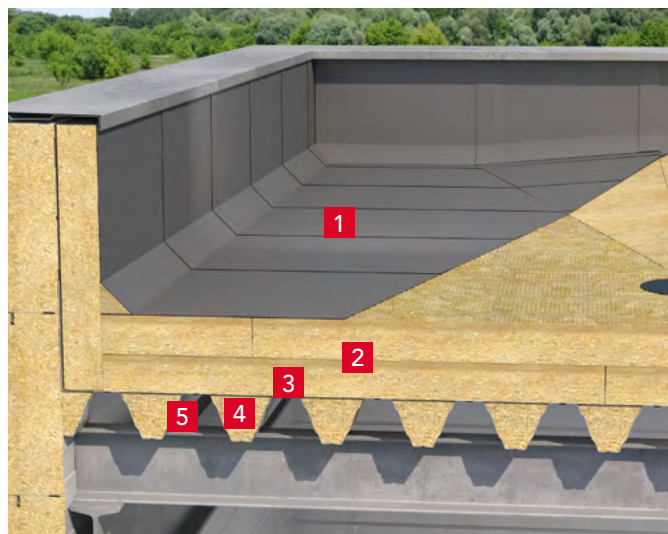
Trapézlemez tetők bordáihoz kifejlesztett kőzetgyapot termékcsalád a tetők tűzvédelmének és hangszigetelésének javítására.

Műszaki paraméterek

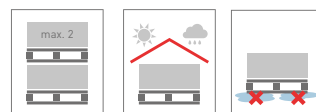
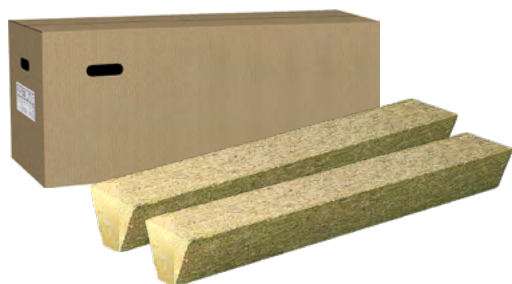
- Tűzvédelmi osztály: **A1**

Alkalmazási terület

Lapostetők szigetelése



- 1 PVC vízszigetelés
- 2 rétegű lapostető hőszigetelés (pl: alsó réteg: **DACHROCK**, felső réteg: **HARDOCK MAX**)
- 3 Felületfolytonos párazáró réteg
- 4 **SF 50** bordakitöltő elem
- 5 Teherhordó trapézlemez



| Rendelési kód (raklap) | Rendelési kód (doboz) | Méret hosszúság mm | Jelölés | Méret mag./szél. fent/ szél. lent mm | Fm/ doboz | Nettó ár Ft/fm | Bruttó ár Ft/fm |
|------------------------|-----------------------|--------------------|---------|--------------------------------------|-----------|----------------|-----------------|
| 251731 | 57234 | 1000 | 85/280 | 80-158-38 | 12 | 670 | 851 |
| 251750 | 57235 | 1000 | 105/345 | 100-132-38 | 12 | 725 | 921 |
| 251747 | 57236 | 1000 | 135/310 | 135-163-41 | 6 | 1 015 | 1 289 |
| 71723 | 57237 | 1000 | 150/280 | 150-158-39 | 6 | 1 055 | 1 340 |
| 251743 | 57238 | 1000 | 160/250 | 160-128-39 | 8 | 1 110 | 1 410 |

Minimum rendelési mennyiség: 300 fm / méretfajta.

Az SF 50 akusztikai bordakitöltő elemeket kizárólag lapostető hőszigetelő lemezekkel együtt forgalmazzuk.

A BRUTTÓ ÁRAK 27% ÁFÁT TARTALMAZNAK.

KLIMAMAT 32

(korábbi elnevezése: LAROCK 32 ALS)

Termékinformáció

Alufólia kasírozású közetgyapot lamell
 Termékjelölés: MW-EN-14303-T4-ST(+)+250
 Vonatkozó szabvány: EN 14303:2009+A1:2013
 CE tanúsítvány száma: 1415-CPR-7-(C-41/2012)

Felhasználás

Szellőző- és klímacsatornák, épületgépészeti vezetékek hőszigetelése.

Műszaki paraméterek

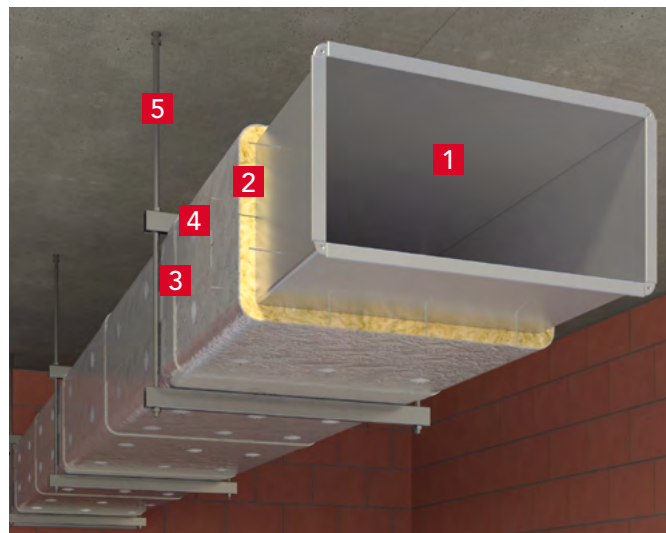
- Hővezetési tényező a középhőmérséklettől függően, sík felületen:

| Temp. [°C] | 10 | 100 | 250 |
|------------------|-------|-------|-------|
| λ [W/mK] | 0,040 | 0,067 | 0,137 |

- Alkalmazási hőmérséklet határ: **250°C**
- Olvadáspont $t_i > 1000$ °C
- Fajlagos hőkapacitás $C_p = 0,84$ kJ/kg · K
- Tűzvédelmi osztály: **A1**

Alkalmazási terület

Szellőző és klímacsatornák szigetelése



- Szellőző csatorna
- KLIMAMAT 32 szigetelő lamell
- Alumínium öntapadó szalag
- Rögzítő tűskék és tárcsák
- Függesztő pálca



| Rendelési kód (raklap) | Hosszúság mm | Szélesség mm | Vastagság mm | Raklap m ² | Nettó ár Ft/m ² | Bruttó ár Ft/m ² |
|------------------------|--------------|--------------|--------------|-----------------------|----------------------------|-----------------------------|
| 117042 | 12000 | 1000 | 20 | 120 | 1 447 | 1 837 |
| 117043 | 8000 | 1000 | 30 | 80 | 1 648 | 2 093 |
| 117045 | 6000 | 1000 | 40 | 60 | 1 875 | 2 381 |
| 117046 | 5000 | 1000 | 50 | 50 | 2 059 | 2 615 |
| 117049 | 4000 | 1000 | 60 | 40 | 2 289 | 2 907 |
| 117050 | 3000 | 1000 | 80 | 30 | 2 728 | 3 465 |
| 117051 | 2500 | 1000 | 100 | 25 | 3 136 | 3 983 |

Csak raklapos kiszereelésben rendelhető!

A BRUTTÓ ÁRAK 27% ÁFÁT TARTALMAZNAK.

KLIMAMAT 40

(korábbi elnevezése: LAROCK 40 ALS)

Termékinformáció

Alufólia kasírozású kőzetgyapot lamell
 Termékjelölés: MW-EN-14303-T4-ST(+)+250
 Vonatkozó szabvány: EN 14303:2009+A1:2013
 CE tanúsítvány száma: 1415-CPR-7-(C-41/2012)

Felhasználás

Szellőző- és klímacsatornák, épületgépészeti vezetékek hőszigetelése.

Műszaki paraméterek

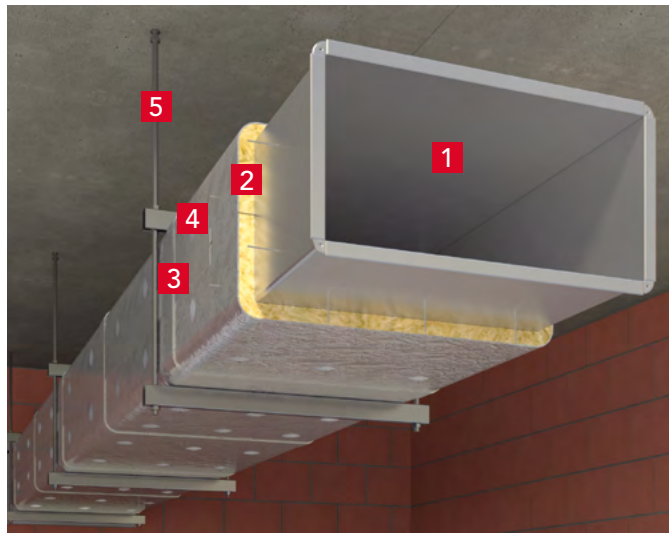
- Hővezetési tényező a középhőmérséklettől függően, sík felületen:

| Temp. [°C] | 10 | 100 | 250 |
|------------------|-------|-------|-------|
| λ [W/mK] | 0,040 | 0,061 | 0,126 |

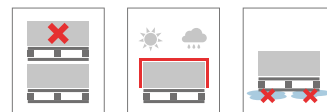
- Alkalmazási hőmérséklet határ: **250°C**
- Olvadáspont $t_i > 1000$ °C
- Fajlagos hőkapacitás $C_p = 0,84$ kJ/kg · K
- Tűzvédelmi osztály: **A1**

Alkalmazási terület

Szellőző és klímacsatornák szigetelése



- Szellőző csatorna
- KLIMAMAT 40 szigetelő lamell
- Alumínium öntapadó szalag
- Rögzítő tüskék és tárcsák
- Függesztő pálcá



| Rendelési kód (raklap) | Hosszúság mm | Szélesség mm | Vastagság mm | Raklap m ² | Nettó ár Ft/m ² | Bruttó ár Ft/m ² |
|------------------------|--------------|--------------|--------------|-----------------------|----------------------------|-----------------------------|
| 85330 | 8000 | 1000 | 30 | 80 | 1 723 | 2 188 |
| 85332 | 5000 | 1000 | 50 | 50 | 2 179 | 2 768 |
| 85335 | 3000 | 1000 | 80 | 30 | 2 912 | 3 699 |
| 85337 | 2500 | 1000 | 100 | 25 | 3 371 | 4 281 |

Csak raklapos kiszerelésben rendelhető!

A BRUTTÓ ÁRAK 27% ÁFÁT TARTALMAZNAK.

KLIMAMAT

(korábbi elnevezése: ALU LAMELLA MAT)

Termékinformáció

Alufólia kasírozású kőzetgyapot lamell
Termékjelölés: MW-EN 14303-T4-ST(+)-250-WS1-MV2
Vonatkozó szabvány: EN 14303:2009+A1:2013
CE tanúsítvány száma: 1023-CPR-1213 P

Felhasználás

Szellőző- és klímacsatornák, épületgépészeti vezetékek hőszigetelése.

Műszaki paraméterek

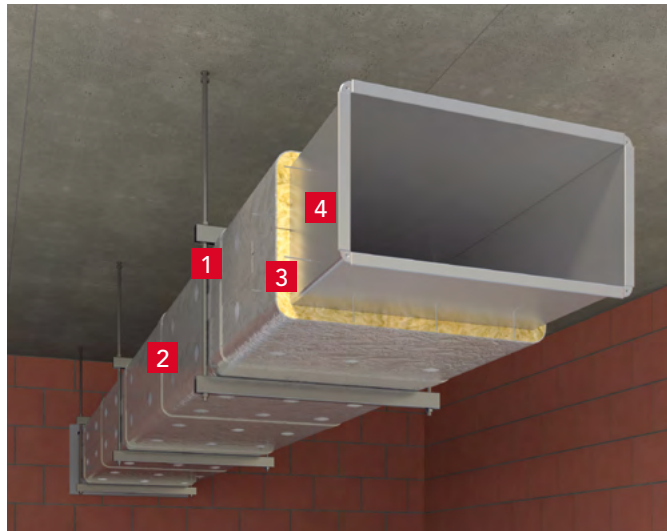
- Hővezetési tényező a középhőmérséklettől függően, sík felületen:

| Temp. [°C] | 10 | 50 | 150 | 250 |
|------------------|-------|-------|-------|-------|
| λ [W/mK] | 0,039 | 0,050 | 0,083 | 0,134 |

- Alkalmazási hőmérséklet határ: **250°C**
- Tűzvédelmi osztály: **A1**

Alkalmazási terület

Szellőző és klímacsatornák szigetelése



- 1 fűggesztő pálca
- 2 alumínium öntapadó szalag
- 3 KLIMAMAT kőzetgyapot lamell
- 4 Szellőző csatorna



| Rendelési kód (raklap) | Hosszúság mm | Szélesség mm | Vastagság mm | Henger m ² | Raklap m ² | Nettó ár Ft/m ² | Bruttó ár Ft/m ² |
|------------------------|--------------|--------------|--------------|-----------------------|-----------------------|----------------------------|-----------------------------|
| 189380 | 10000 | 1000 | 20 | 10,0 | 240 | 1 759 | 2 234 |
| 189381 | 8000 | 1000 | 30 | 8,0 | 192 | 2 026 | 2 573 |
| 189383 | 6000 | 1000 | 40 | 6,0 | 144 | 2 533 | 3 218 |
| 187245 | 5000 | 1000 | 50 | 5,0 | 120 | 2 827 | 3 590 |
| 189384 | 4000 | 1000 | 60 | 4,0 | 96 | 3 439 | 4 367 |
| 189385 | 3000 | 1000 | 80 | 3,0 | 72 | 4 440 | 5 639 |
| 189386 | 2500 | 1000 | 100 | 2,5 | 60 | 5 629 | 7 149 |

Csak raklapos kiszerelésben rendelhető!

A BRUTTÓ ÁRAK 27% ÁFÁT TARTALMAZNAK.

Termékinformáció

Öntapadós alufólia kasírozású lamell
 Termékkjelölés: MW-EN 14303-T4-ST(+)-50-WS1-MV2
 Vonatkozó szabvány: EN 14303:2009+A1:2013
 CE tanúsítvány száma: 1023-CPR-1213 P

Felhasználás

Hőelosztó- és használati melegvíz-vezetékek, csővezetékek és tartályok, továbbá szellőző- és klímacsatornák hőszigetelésére kifejlesztett öntapadós hátsó felülettel ellátott kőzetgyapot lamell.

Műszaki paraméterek

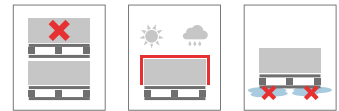
- Hővezetési tényező a középhőmérséklettől függően, sík felületen:

| Temp. [°C] | 10 | 50 |
|------------------|-------|-------|
| λ [W/mK] | 0,039 | 0,050 |

- Alkalmazási hőmérséklet határ: **50°C**
- Tűzvédelmi osztály
 (kőzetgyapot ragasztóanyag bevonattal: **A2-s1,d0**)

Alkalmazási terület

Szellőző és klímacsatornák szigetelése



| Rendelési kód (raklap) | Hosszúság mm | Szélesség mm | Vastagság mm | R m ² K/W | Raklap m ² | Nettó ár Ft/m ² | Bruttó ár Ft/m ² |
|------------------------|--------------|--------------|--------------|----------------------|-----------------------|----------------------------|-----------------------------|
| 189325 | 10000 | 1000 | 20 | 0,50 | 240 | 2 026 | 2 573 |
| 189330 | 8000 | 1000 | 30 | 0,75 | 192 | 2 228 | 2 829 |
| 189333 | 6000 | 1000 | 40 | 1,00 | 144 | 2 871 | 3 647 |
| 189377 | 5000 | 1000 | 50 | 1,25 | 120 | 3 233 | 4 106 |

Csak raklapos kiszereelésben rendelhető!

CONLIT STEEL PROTECT BOARD

(Conlit 150 P)

Termékinformáció

Tűzvédelmi csupasz kőzetgyapot lemez
 Termékjelölés: MW-EN-13162-T4-WS-WL(P)
 Vonatkozó szabvány: EN 13162:2012+A1:2015
 CE tanúsítvány száma: 1415-CPR-19-(C-7/2010)

Felhasználás

Acélszerkezetek, vasbeton szerkezetek tűzvédelmi szigetelése, kőzetgyapottól és tűzálló ragasztóból álló rendszer.

Műszaki paraméterek

- Deklarált hővezetési tényező: $\lambda_D = 0,041 \text{ W/m}\cdot\text{K}$
- Tűzvédelmi osztály: **A1**

Alkalmazási terület

Acélszerkezetek, vasbeton szerkezetek tűzvédelmi szigetelése



- 1 Beton födém
- 2 Acél gerenda
- 3 Toldó lemezek CONLIT Steel Protect Board lemezekből
- 4 Rögzítő szegek
- 5 CONLIT Steel Protect Board lemezek
- 6 CONLIT Glue ragasztó
- 7 Független acéloszlop
- 8 Fal – tűzgátló szerkezet



| Rendelési kód (raklap) | Hosszúság mm | Szélesség mm | Vastagság mm | Raklap m ² | Nettó ár Ft/m ² | Bruttó ár Ft/m ² |
|------------------------|--------------|--------------|--------------|-----------------------|----------------------------|-----------------------------|
| 191677 | 2000 | 1200 | 30* | 96,0 | 3 409 | 4 330 |
| 61018 | 2000 | 1200 | 40* | 72,0 | 4 540 | 5 765 |
| 35399 | 2000 | 1200 | 50* | 57,6 | 5 679 | 7 213 |
| 34668 | 2000 | 1200 | 70* | 38,4 | 7 951 | 10 097 |
| 55640 | 2000 | 1200 | 100* | 28,8 | 11 360 | 14 427 |

A BRUTTÓ ÁRAK 27% ÁFÁT TARTALMAZNAK.

* Nem standard méret. A termék kiszolgálási feltételei egyediek. Ilyen termékvastagságok rendelési szándéka esetén bővebb információért, kérjük, forduljon a műszaki szigetelések értékesítési vezetőjéhez.

CONLIT STEEL PROTECT BOARD ALU

(Conlit 150 U (A/F))

Termékinformáció

Tűzvédelmi alufólia kasírozású kőzetgyapot lemez
 Termékjelölés: MW-EN-13162-T4-WS-WL(P)
 Vonatkozó szabvány: EN 13162:2012+A1:2015
 CE tanúsítvány száma: 1415-CPR-19-(C-7/2010)

Felhasználás

Acélszerkezetek, vasbeton szerkezetek tűzvédelmét biztosító, kőzetgyapotból és tűzálló ragasztóból álló rendszer.

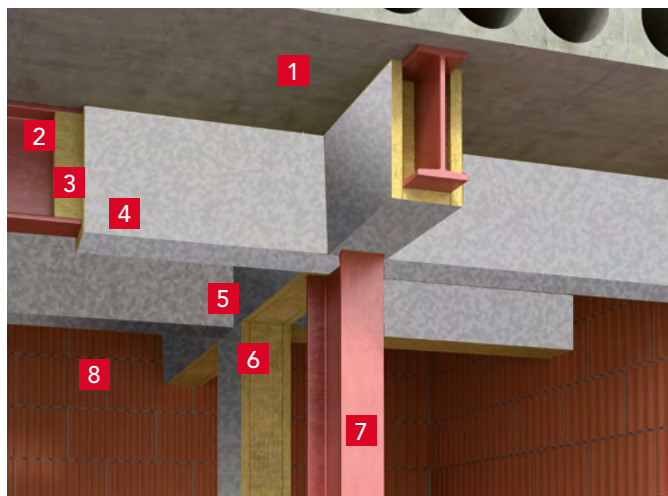
Műszaki paraméterek

- Deklarált hővezetési tényező: $\lambda_D = 0,041 \text{ W/m}\cdot\text{K}$
- Tűzvédelmi osztály: **A1**



Alkalmazási terület

Acélszerkezetek, vasbeton szerkezetek tűzvédelmi szigetelése



- 1 Beton földem
- 2 Acél gerenda
- 3 Toldó lemezek CONLIT Steel Protect Board ALU lemezekből
- 4 Rögzítő szegek
- 5 CONLIT Steel Protect Board ALU lemezek
- 6 CONLIT Glue ragasztó
- 7 Független acéloszlop
- 8 Fal – tűzgátló szerkezet



| Rendelési kód (raklap) | Hosszúság mm | Szélesség mm | Vastagság mm | Raklap m ² | Nettó ár Ft/m ² | Bruttó ár Ft/m ² |
|------------------------|--------------|--------------|--------------|-----------------------|----------------------------|-----------------------------|
| 4308 | 2000 | 1200 | 30* | 96,0 | 4 293 | 5 453 |
| 4309 | 2000 | 1200 | 40* | 72,0 | 5 424 | 6 888 |
| 35142 | 2000 | 1200 | 70* | 40,8 | 8 835 | 11 220 |

A BRUTTÓ ÁRAK 27% ÁFÁT TARTALMAZNAK.

* Nem standard méret. A termék kiszolgálási feltételei egyediek. Ilyen termékvastagságok rendelési szándéka esetén bővebb információért, kérjük, forduljon a műszaki szigetelések értékesítési vezetőjéhez.

CONLIT DUCTROCK / CONLIT PLUS

Termékinformáció

Alufólia kasírozású tűzvédelmi kőzetgyapot lemez
Műszaki engedély száma: ITB-KOT-2021/1925 edition 1;
P-3335/4305-MPA BS

Felhasználás

Légutánpótló szellőző- és klímacsatornák, hő- és füstelvezető csatornák tűzvédelmét biztosító, kőzetgyapotból és tűzálló ragasztóból álló rendszer

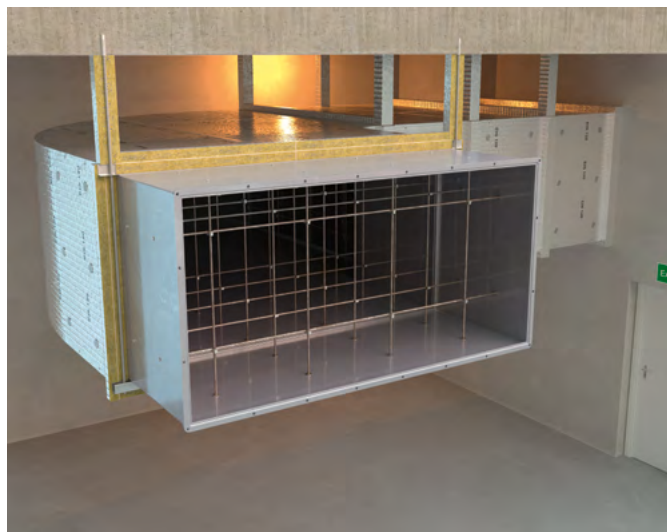
Műszaki paraméterek

- Deklarált hővezetési tényező:
 - a CONLIT PLUS 60 ALU esetében: $\lambda_D = 0,039 \text{ W/m}\cdot\text{K}$
 - a CONLIT PLUS 120 ALU esetében: $\lambda_D = 0,046 \text{ W/m}\cdot\text{K}$
- Tűzvédelmi osztály: **A1**



Alkalmazási terület

Szellőző és klímacsatornák tűzvédelmi szigetelése.



| Kód raklap | Típus | Hosszúság mm | Szélesség mm | Vastagság mm | Raklap m ² | Nettó ár Ft/m ² | Bruttó ár Ft/m ² |
|------------|--------------------|--------------|--------------|--------------|-----------------------|----------------------------|-----------------------------|
| 239879 | CONLIT PLUS 60 | 1200 | 1000 | 60 | 24,0 | 11 872 | 15 078 |
| 239877 | CONLIT DUCTROCK 90 | 1500 | 1000 | 60 | 30,0 | 16 398 | 20 826 |
| 239878 | CONLIT PLUS 120 | 1200 | 1000 | 60 | 24,0 | 16 960 | 21 539 |

CONLIT GLUE

Termékinformáció

Műszaki engedély száma: ITB-KOT-2021/1925 edition 1

Felhasználás

A CONLIT GLUE a Conlit Steelprotect Board, a CONLIT STEELPROTECT BOARD ALU, valamint a CONLIT DUCTROCK / CONLIT PLUS tűzvédelmi kőzetgyapot szigetelőtermékek és -rendszerek tűzálló, felületkiegénylítő tapasztó anyaga. A CONLIT GLUE a kőzetgyapottáblák felületfolytonosságának kialakítására szolgáló hézagkitöltő termék.



| Rendelési kód | Kiszárlás | Nettó ár Ft/vödör | Bruttó ár Ft/vödör |
|---------------|-------------|-------------------|--------------------|
| 319657 | 20 kg/vödör | 21 718 | 27 582 |

A BRUTTÓ ÁRAK 27% ÁFÁT TARTALMAZNAK.

TECHROCK ALS

Termékinformáció

Alufólia kasírozású gépészeti hőszigetelő lemez
 Termékjelölés: MW-EN-14303-T4-ST(+)+250
 Vonatkozó szabvány: EN 14303:2009+A1:2013
 CE tanúsítvány száma: 1415-CPR-6-(C-41/2012)

Felhasználás

A TECHROCK ALS lemezek alkalmasak ipari tárolók, kazánok és hőcserélők, melegvítárolók, turbinák, szögletes keresztmetszetű légszatórnák, valamint sík felületek zajcsökkentő szigetelésére.

Műszaki paraméterek

- Hővezetési tényező a középhőmérséklettől függően, sík felületen
 TECHROCK 60 ALS:

| Temp. [°C] | 10 | 100 | 250 |
|------------------|-------|-------|-------|
| λ [W/mK] | 0,035 | 0,049 | 0,085 |

TECHROCK 80 ALS:

| Temp. [°C] | 10 | 100 | 250 |
|------------------|-------|-------|-------|
| λ [W/mK] | 0,034 | 0,045 | 0,075 |

TECHROCK 100 ALS:

| Temp. [°C] | 10 | 100 | 250 |
|------------------|-------|-------|-------|
| λ [W/mK] | 0,034 | 0,046 | 0,075 |

- Alkalmazási hőmérséklet határ: **250°C**
- Tűzvédelmi osztály: **A1**



TECHROCK 60 ALS

| Rendelési kód | Hosszúság mm | Szélesség mm | Vastagság mm | R m ² k/w | Raklap m ² | Nettó ár Ft/m ² | Bruttó ár Ft/m ² |
|---------------|--------------|--------------|--------------|----------------------|-----------------------|----------------------------|-----------------------------|
| 251558 | 1000 | 600 | 50* | 1,40 | 60,0 | 3 110 | 3 949 |
| 155215 | 1000 | 600 | 100 | 2,80 | 30,0 | 4 844 | 6 152 |

TECHROCK 80 ALS

| Rendelési kód | Hosszúság mm | Szélesség mm | Vastagság mm | R m ² k/w | Raklap m ² | Nettó ár Ft/m ² | Bruttó ár Ft/m ² |
|---------------|--------------|--------------|--------------|----------------------|-----------------------|----------------------------|-----------------------------|
| 251559 | 1000 | 600 | 50* | 1,40 | 60,0 | 3 645 | 4 629 |
| 155222 | 1000 | 600 | 100* | 2,85 | 30,0 | 5 915 | 7 512 |

TECHROCK 100 ALS

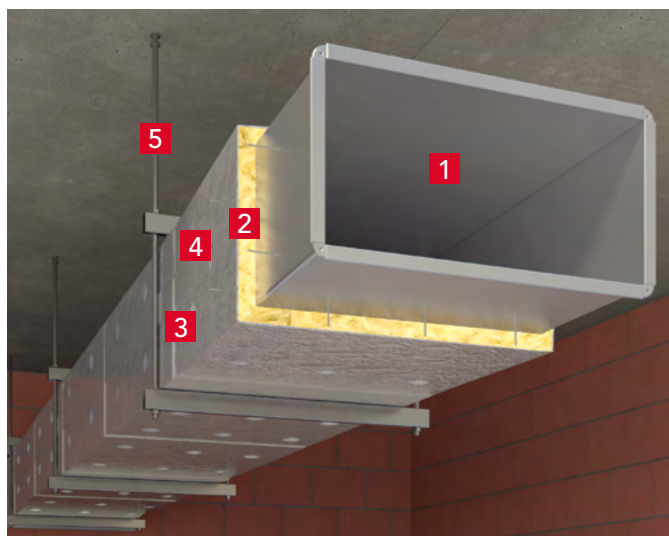
| Rendelési kód | Hosszúság mm | Szélesség mm | Vastagság mm | R m ² k/w | Raklap m ² | Nettó ár Ft/m ² | Bruttó ár Ft/m ² |
|---------------|--------------|--------------|--------------|----------------------|-----------------------|----------------------------|-----------------------------|
| 251561 | 1000 | 600 | 50* | 1,35 | 48,0 | 4 212 | 5 350 |
| 251563 | 1000 | 600 | 100* | 2,70 | 28,8 | 7 087 | 9 000 |

A BRUTTÓ ÁRAK 27% ÁFÁT TARTALMAZNAK.

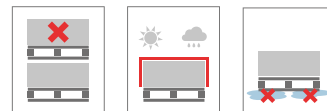
* Nem standard méret. A termék kiszolgálási feltételei egyediek. Ilyen termékvastagságok rendelési szándéka esetén bővebb információért, kérjük, forduljon a műszaki szigetelések értékesítési vezetőjéhez.

Alkalmazási terület

Ipari tárolók, kazánok, hőcserélők szigetelése.



- Szellőző csatorna
- TECHROCK 60 ALS, TECHROCK 80 ALS, TECHROCK 100 ALS**
- Alumínium öntapadó szalag
- Rögzítő túska és tárcsa
- Függesztő pálcá



Magasépítés /GBI/
Magastető és beltéri szigetelések

Magasépítés /GBI/
Válaszfal és akusztikai szigetelések

Magasépítés /GBI/
Homlokzati hőszigetelések

Vakolható szigetelés /RET/

Lapostető /FRI/ Lapostető
hőszigetelések – projekttermékek

Gépezet /ITI/ Gépészeti
és tűzvédelmi szigetelések

FIREROCK

Termékinformáció

Alufólia kasírozással ellátott kőzetgyapot lemez, kandallók szigetelésére.

Termékjelölés: MW-EN 13162-T3-CS(10)0,5-WS

Vonatkozó szabvány: EN 13162:2012+A1:2015

CE tanúsítvány száma: 1390-CPR-0318/11/P

Felhasználás

A FIREROCK kőzetgyapot lemez kandallótér hátfalának és környezetének hő- és tűzvédelmi szigetelésére szolgáló termék.

Műszaki paraméterek

- Deklarált hővezetési tényező: $\lambda_D = 0,038 \text{ W/m}\cdot\text{K}$
- Alkalmazási hőmérséklet határ: **580°C**
- Tűzvédelmi osztály: **A1**



Alkalmazási terület

Kandallók szigetelése.



- 1 FIREROCK kőzetgyapot lemez
- 2 Szellőzőrács
- 3 Gipszkartonból készült kandallóház
- 4 Füstcső
- 5 Fa gerenda
- 6 Kandalló betét
- 7 Kandalló kőlap



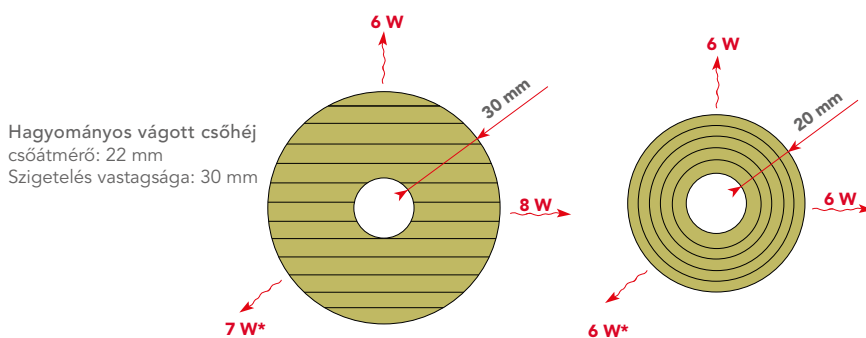
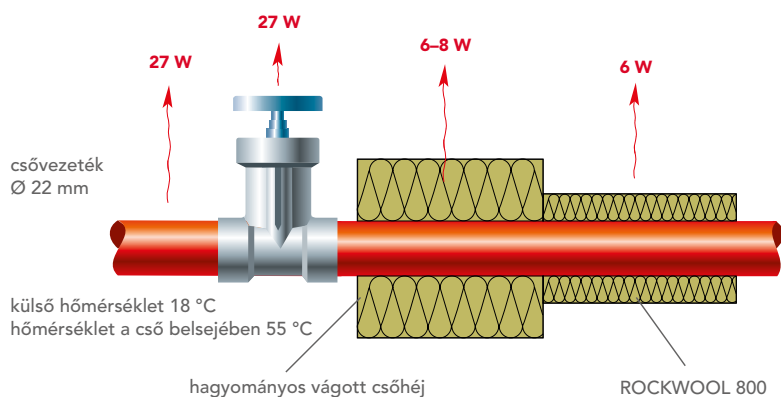
| Rendelési kód (raklap) | Méret mm x mm | Szélesség mm | Vastagság mm | R m ² k/w | Raklap m ² | Nettó ár Ft/m ² | Bruttó ár Ft/m ² |
|------------------------|---------------|--------------|--------------|----------------------|-----------------------|----------------------------|-----------------------------|
| 56764 | 1000 | 600 | 25 | 0,65 | 57,6 | 4 056 | 5 151 |
| 56766 | 1000 | 600 | 30 | 0,75 | 48,0 | 4 519 | 5 739 |

A BRUTTÓ ÁRAK 27% ÁFÁT TARTALMAZNAK.

ROCKWOOL 800

A csőhék új generációja

A ROCKWOOL 800 a szigetelések új generációját képviselő tűzálló, AS minőségű kőzetgyapot csőhék, alufólia kasírozással. A kőzetgyapotszálak tekercselt elrendezése még kedvezőbb hőszigetelő tulajdonságot biztosít, ami tovább csökkenti a hővesztéséget. A ROCKWOOL 800 modern gyártástechnológiájának köszönhetően kiváló minőségű, nagyobb mechanikai ellenállású, hosszú távon is tartós terméket alkottunk. A ROCKWOOL 800 AS minőségű termék felhasználásával a rozsdamentes acélfelületek korróziója is megelőzhető.



- újfajta, tekercselt szálelrendezés = további hővesztés-csökkenés
- tűzálló termék A2I-s1,d0
- $\lambda_{10} = 0,033 \text{ W}\cdot\text{m}^{-1}\cdot\text{K}^{-1}$ állandó lambda érték a csőhék teljes felületén
- nagy mechanikai ellenállás
- alak- és mérettartó hosszú távon is

ROCKWOOL 800 tekercselt csőhék
csőátmérő: 22 mm
szigetelés vastagsága: 20 mm

HŐMEGTAKARÍTÁS A ROCKWOOL 800 TEKERCSALT CSŐHÉJ HASZNÁLATÁVAL

| Belső átmérő [mm] | szigetelés vastagsága [mm] | | | | | | | |
|-------------------|----------------------------|------|------|------|------|------|------|------|
| | 20 | 30 | 40 | 50 | 60 | 70 | 80 | 100 |
| 15 | 75 % | 79 % | | | | | | |
| 18 | 77 % | 80 % | | | | | | |
| 22 | 78 % | 81 % | 84 % | | | | | |
| 28 | 79 % | 83 % | 85 % | 86 % | | | | |
| 35 | 80 % | 84 % | 86 % | 87 % | | | | |
| 42 | 81 % | 84 % | 86 % | 88 % | 89 % | | | |
| 48 | 81 % | 85 % | 87 % | 88 % | 89 % | | | |
| 54 | 81 % | 85 % | 87 % | 89 % | 90 % | | | |
| 60 | 82 % | 85 % | 88 % | 89 % | 90 % | | | |
| 64 | 82 % | 86 % | 88 % | 89 % | 90 % | | | |
| 70 | | 86 % | 88 % | 89 % | 90 % | 91 % | | |
| 76 | | 86 % | 88 % | 89 % | 90 % | 91 % | | |
| 89 | | 86 % | 88 % | 90 % | 91 % | 92 % | 92 % | |
| 108 | | 86 % | 89 % | 90 % | 91 % | 92 % | 93 % | 93 % |
| 114 | | 87 % | 89 % | 90 % | 91 % | 92 % | 93 % | 93 % |
| 133 | | 87 % | 89 % | 90 % | 91 % | 92 % | 93 % | 94 % |
| 140 | | 87 % | 89 % | 90 % | 91 % | 92 % | 93 % | 94 % |
| 159 | | | | 91 % | 92 % | 92 % | 93 % | 94 % |
| 169 | | | | 91 % | 92 % | 92 % | 93 % | 94 % |

A számításokat 18 ° C-os külső, és 55 ° C-os belső (cső belsejében mért) hőmérsékleten végeztük. A százalékos értékek a szigetelés nélküli, illetve a ROCKWOOL 800 termékkel szigetelt csővezetékek közötti eltérést mutatja.

Magasépítés /GBI/
Magastető és beltéri szigetelések

Magasépítés /GBI/
Válaszfal és akusztikai szigetelések

Magasépítés /GBI/
Homlokzati hőszigetelések

Vakolható szigetelés /RET/

Lapostető /FRI/ Lapostető
hőszigetelések – projekttermékek

Gépészet /ITI/ Gépészeti
és tűzvédelmi szigetelések

ROCKWOOL 800

Termékinformáció

Alufólia kasírozással ellátott, AS minőségű tekercselt csőhéj.
Terméjelölés: MW-EN 14303-T9(T8D₀<150)-ST(+250-WS1-MV2-CL10
Vonatkozó szabvány: EN 14303:2009 + A1:2013
CE tanúsítvány száma: 0751-CPR.2-039.2-01, 0751-CPR.2-039.0-01,
0751-CPR.2-008.2-01, 0751-CPR.2-008.3-01

Felhasználás

Fűtési és ipari melegtechnológiai csővezetékek, hőtápvetékek hőszigetelése.

Műszaki paraméterek

- Alkalmazási hőmérséklet: **250°C**
- Vízfelvétel rövid ideig tartó vízbe merítéskor: **WS ≤ 1 kg/m²**
- Páraáteresztő képesség: **MV 2**
- Tűzvédelmi osztály: **A2₁-s₁,d₀; A2-s₁,d₀ D₀>300 mm esetén**
- Hővezetési tényező a középhőmérséklettől függően, sík felületen: 0. táblázat

| °C | 50 | 100 | 150 |
|----------------------|-------|-------|-------|
| λ ₀ (m·K) | 0,037 | 0,044 | 0,052 |

1. táblázat

| °C | 50 | 100 | 150 |
|----------------------|-------|-------|-------|
| λ ₀ (m·K) | 0,039 | 0,046 | 0,056 |

- A kékkel jelzett termékek esetén – a lambda értéket ld. az 1. táblázatban

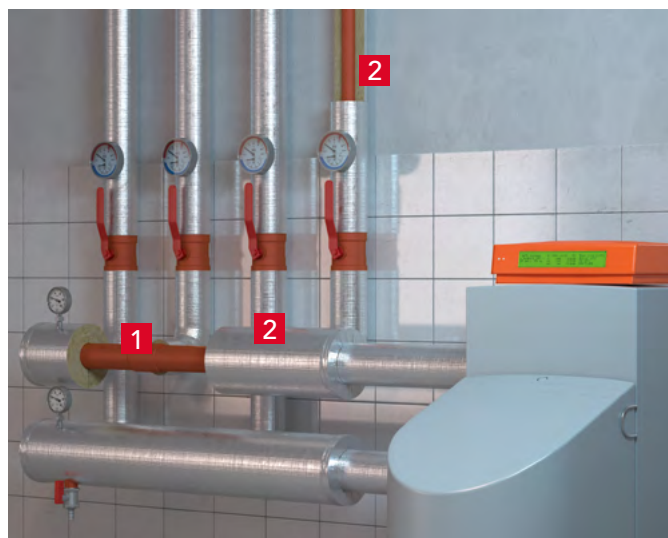
A többi termék esetében ld. a 0. táblázatban.

λ₁₀ = **0,033 W/mK** – a 0. táblázat értékeihez tartozó csőhéjak esetében

λ₁₀ = **0,034 W/mK** – az 1. táblázat értékeihez tartozó csőhéjak esetében

Alkalmazási terület

Csővezetékek, hőtápvetékek szigetelése.



- 1 csővezeték
- 2 ROCKWOOL 800



Raklapméretek: 1200 × 800 × 2160 mm
Egy raklap tartalma: 2,0736 m³



Csomagméretek: 1020 × 392 × 391 mm
Egy csomag tartalma: 0,157 m³



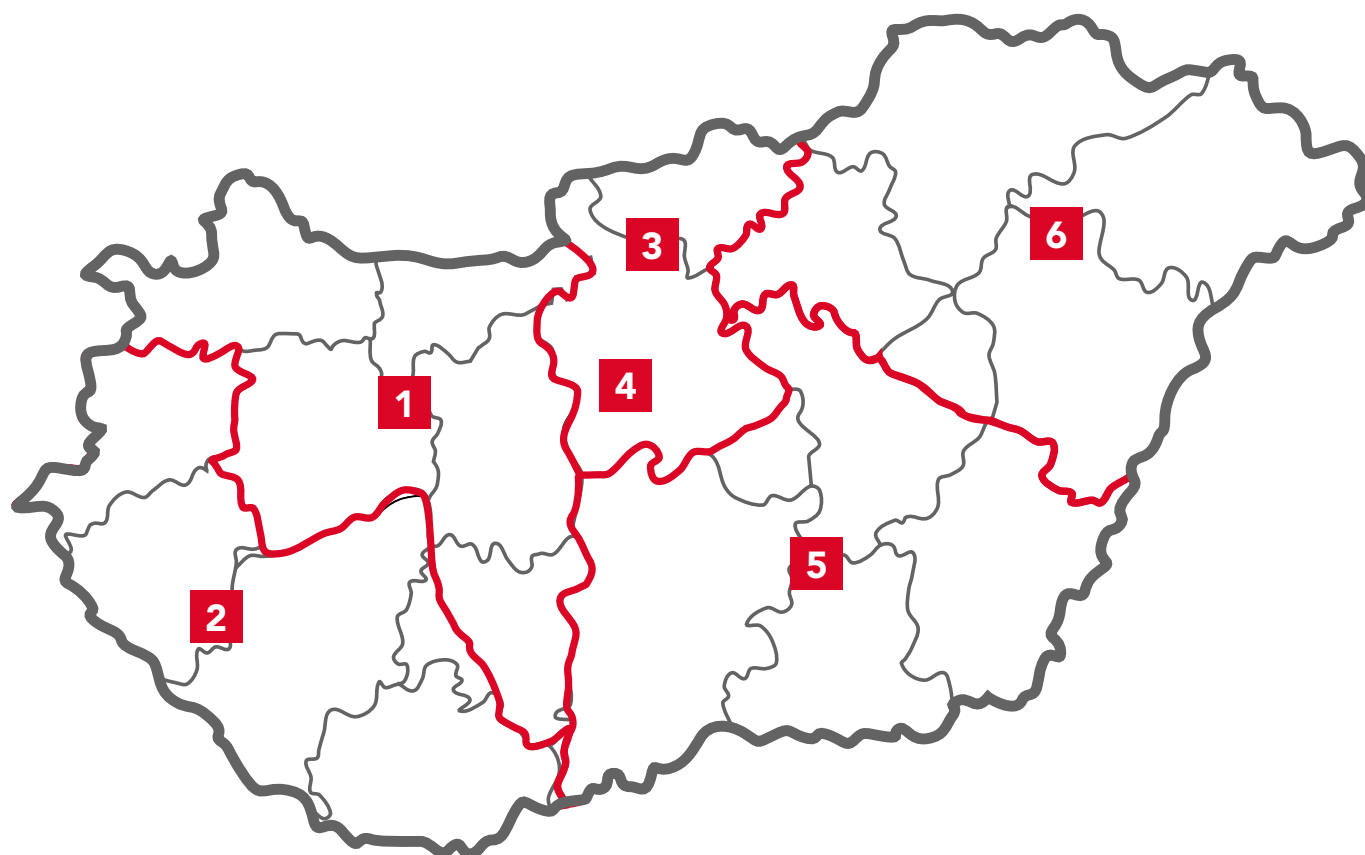
| Belső átmérő | Falvastagság [mm] | | | | | | | |
|--|-----------------------------------|-----------------------------------|-----------------------------------|----------------------------------|----------------------------------|-----------------------------------|-----------------------------------|-----------------------------------|
| | 20 | 30 | 40 | 50 | 60 | 70 | 80 | 100 |
| | hossz 1000 mm | | | | | | | |
| nettó ár [Ft] / bruttó ár [Ft] Rendelési termékkód / db szám a dobozban | | | | | | | | |
| 15 | 1 123 / 1 426 32032/48 | 1 456 / 1 849 109062/25 | 1 863 / 2 366 217592/16 | | | | | |
| 18 | 1 349 / 1 713 32033/42 | 1 819 / 2 310 109060/25 | 2 258 / 2 867 217593/12 | | | | | |
| 22 | 1 403 / 1 781 32034/36 | 1 917 / 2 434 109051/20 | 2 375 / 3 017 17475/13 | 2 709 / 3 440 16211/9 | 3 351 / 4 256 20059/6 | | | |
| 28 | 1 508 / 1 915 32035/30 | 1 981 / 2 516 32036/20 | 2 461 / 3 126 17479/12 | 2 750 / 3 493 16212/9 | 3 501 / 4 446 18060/6 | | | |
| 35 | 1 574 / 1 999 32037/25 | 2 066 / 2 624 32038/16 | 2 579 / 3 275 17467/9 | 3 103 / 3 941 17468/7 | 3 596 / 4 567 18061/5 | | | |
| 42 | 1 672 / 2 123 32039/20 | 2 172 / 2 758 32040/12 | 2 632 / 3 343 32041/9 | 3 136 / 3 982 14566/6 | 3 917 / 4 975 19417/4 | | | |
| 48 | 1 831 / 2 325 14567/16 | 2 281 / 2 896 109056/12 | 2 709 / 3 440 32042/9 | 3 393 / 4 309 14569/6 | 3 994 / 5 072 16421/4 | | | |
| 54 | 1 851 / 2 350 74248/16 | 2 343 / 2 976 74256/10 | 2 750 / 3 493 74251/8 | 3 478 / 4 417 74253/5 | 4 527 / 5 750 19065/4 | | | |
| 60 | 1 959 / 2 488 14573/12 | 2 388 / 3 032 14574/9 | 2 954 / 3 751 14575/6 | 3 575 / 4 540 260286/5 | 4 592 / 5 831 266975/1 | | | |
| 64 | 2 001 / 2 541 229813/12 | 2 420 / 3 073 229816/9 | 2 998 / 3 807 229818/6 | 3 885 / 4 934 229819/4 | 4 667 / 5 927 266978/1 | | | |
| 70 | | 2 461 / 3 126 229822/8 | 3 201 / 4 066 229825/5 | 4 035 / 5 124 21734/4 | 4 839 / 6 146 266980/1 | 6 482 / 8 232 27686/1 | | |
| 76 | | 2 729 / 3 465 16788/7 | 3 233 / 4 107 16789/5 | 4 271 / 5 424 16790/4 | 4 945 / 6 280 266981/1 | 6 730 / 8 547 266982/1 | | |
| 89 | | 2 986 / 3 792 16791/6 | 3 501 / 4 446 229829/4 | 4 709 / 5 981 266984/1 | 5 416 / 6 878 266985/1 | 7 548 / 9 586 266986/1 | 7 631 / 9 691 266987/1 | 9 665 / 12 275 16040/1 |
| 108 | | 3 328 / 4 227 267587/4 | 4 453 / 5 655 229833/1 | 5 009 / 6 362 267377/1 | 6 219 / 7 898 267378/1 | 8 535 / 10 839 267623/1 | 8 573 / 10 888 267380/1 | 12 833 / 16 298 14602/1 |
| 114 | | 3 628 / 4 608 267588/4 | 4 518 / 5 738 229909/1 | 5 609 / 7 123 229910/1 | 6 293 / 7 992 229836/1 | 8 617 / 10 944 267431/1 | 8 691 / 11 037 29581/1 | 13 126 / 16 670 15945/1 |
| 133 | | 4 056 / 5 152 229838/1 | 4 999 / 6 348 229841/1 | 5 973 / 7 586 266996/1 | 6 800 / 8 636 266997/1 | 9 450 / 12 001 28669/1 | 9 485 / 12 046 15950/1 | 13 584 / 17 252 15951/1 |
| 140 | | 4 356 / 5 532 229844/1 | 5 084 / 6 457 267000/1 | 6 176 / 7 844 267001/1 | 7 310 / 9 283 267221/1 | 9 495 / 12 059 21958/1 | 9 558 / 12 139 17915/1 | 13 797 / 17 522 16013/1 |
| 159 | | | | 6 551 / 8 320 267068/1 | 8 123 / 10 317 16722/1 | 11 020 / 13 996 17661/1 | 11 121 / 14 124 19233/1 | 14 385 / 18 269 15954/1 |
| 169 | | | | 7 129 / 9 054 267220/1 | 8 232 / 10 455 29582/1 | 11 143 / 14 151 68597/1 | 11 196 / 14 219 29583/1 | 14 642 / 18 596 20686/1 |
| 194 | | | | | | | | 14 867 / 18 881 18132/1 |
| 219 | | | | | | | | 17 276 / 21 941 16006/1 |
| 273 | | | | | | | | 23 228 / 29 499 16005/1 |

Magasépítés /GBI/
Magastető és beltéri szigetelésekMagasépítés /GBI/
Válaszfal és akusztikai szigetelésekMagasépítés /GBI/
Homlokzati hőszigetelésekVakolható szigetelés /RET/
Lapotestő /FRI/ Lapostető
hőszigetelések – projektktermékekLapotestő /FRI/ Lapostető
hőszigetelések – projektktermékekGépezet /ITI/ Gépezeti
és tűzvédelmi szigetelések

A BRUTTÓ ÁRAK 27% ÁFÁT TARTALMAZNAK.

Építkezik, felújít?

Hívja az Önhöz legközelebbi területi képviselőnket!



1. Északnyugat-Magyarország

Vasvári László
Tel.: +36 30 311 9719
laszlo.vasvari@rockwool.com

2. Délnyugat-Magyarország

Ambrus Zsolt
Tel.: +36 30 311 1783
zsolt.ambrus@rockwool.com

3. Közép-Magyarország

Galló Orsolya
Tel.: +36 30 268 1485
orsolya.gallo@rockwool.com

4. Közép-Magyarország

Kiss Norbert
Tel.: +36 30 971 4290
norbert.kiss@rockwool.com

5. Délkelet-Magyarország

Hugyi Szabolcs
Tel.: +36 30 940 4849
szabolcs.hugyi@rockwool.com

6. Északkelet-Magyarország

Pekár Dávid
Tel.: +36 30 901 3162
david.pekar@rockwool.com

Műszaki szigetelések

Mészáros József
értékesítési vezető
Tel.: +36 30 458 0811
jozsef.meszaros@rockwool.com

Szaktanácsadás építészek, tűzvédelmi szakemberek részére

Lestyán Mária
fejlesztési vezető
Tel.: +36 30 474 1702
maria.lestyan@rockwool.com

Lapostető, ipari csarnok szigetelések

Hegedűs Viktor
értékesítési vezető
Tel.: +36 30 216 4628
viktor.hegedus@rockwool.com

Szaktanácsadás-építészlátogatás

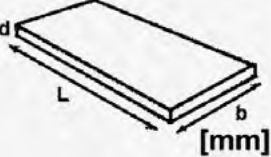


Teleki János
építészmérnök, építészlátogató
Tel.: +36 30 268 1484
janos.teleki@rockwool.com

A KISZOLGÁLÁS SZERZŐDÖTT PARTNEREINKEN KERESZTÜL,
A MINDENKOR ÉRVÉNYES SZÁLLÍTÁSI FELTÉTELEK SZERINT TÖRTÉNIK!

A technológiai fejlesztésekből és a legújabb kutatások eredményeinek felhasználásából adódó változtatások jogát fenntartjuk. Az esetleges nyomdai hibákért felelősséget nem vállalunk!

Termékcímke magyarázat

2013. július 1-jén a módosult a 305/2011/EU rendelet az építési termékek forgalmazására vonatkozóan. A harmonizált szabványok vagy európai műszaki értékelés hatálya alá tartozó termékek akkor hozhatóak forgalomba, valamint a 275/2013. Korm. rendelet alapján akkor tervezhető, építhető be, ha a gyártó csatolja a termékhez annak Teljesítmény-nyilatkozatát. A ROCKWOOL Hungary Kft. a termékei mellé elektronikus úton csatolja a teljesítmény nyilatkozatot. Ezt úgy kell értelmezni, hogy a termék címkéjén megtalálható az a webcím (3), ahol ha megadadásra kerül az egyedi terméktípus-azonosító kód (4) pl. RW-PL-G-1041-I akkor le lehet tölteni a konkrét termékhez csatolt DoP-ot/Teljesítménynyilatkozatot. Teljesítmény nyilatkozatra lehet terméknév szerint is keresni, ezt a funkciót elsősorban tervezőknek ajánljuk, mivel ebben az esetben nem a konkrét termékhez csatolt nyilatkozatot érjük el.

| | | | | | | | | | | | | | | | | | | | | | | | |
|---|------------------------------------|--|--|--|--|-------|------|----|----|-----|--|----|-------|--|----------|--------------|--|------|----------|--|----------|--|--|
| FRONTROCK SUPER | | <p>2 For thermal insulation in building (ThIB) Épületek hőszigetelésére (ThIB) Для теплоизоляции зданий (ThIB) Binares için isi yalıtım ürünü (ThIB) Statybinių termozoliaciniai gaminiai (ThIB) Siltumizolācijas izstrādājumi ēkām (ThIB) Ehituslikud soojusisoleeritooted (ThIB) Epiteipari hőszigetelő termék (ThIB) Tepelné izoláční výrobky pro stavebnictví (ThIB) Tepelne izolacijski izdelki za gradbeništvo (ThIB)</p> | | <p>11 CE 12 1415 19 EN 13162:2012+A1:2015 RW-PL-G-1079-I 4 RW-PL/G-DoP-/T/1079/20/w1 5</p> | | | | | | | | | | | | | | | | | | | |
| <p>1 </p> | <p>d = 200</p> | <p>1415-CPR-9-(C-7/2010) dop.rockwool.com www.rockwool.hu 3</p> <p>7 </p> | | <p>9 λ_D W/m²K 10 R_D m²K/W 6 R_{tF}</p> <table border="1"> <tr> <td>0,036</td> <td>5.55</td> <td>A1</td> </tr> <tr> <td>T5</td> <td>MU1</td> <td></td> </tr> <tr> <td>WS</td> <td>WL(P)</td> <td></td> </tr> <tr> <td>DS(70,-)</td> <td>DS(70,90) 14</td> <td></td> </tr> <tr> <td>TR10</td> <td>PL(5)250</td> <td></td> </tr> <tr> <td>CS(10)20</td> <td></td> <td></td> </tr> </table> | | 0,036 | 5.55 | A1 | T5 | MU1 | | WS | WL(P) | | DS(70,-) | DS(70,90) 14 | | TR10 | PL(5)250 | | CS(10)20 | | |
| 0,036 | 5.55 | A1 | | | | | | | | | | | | | | | | | | | | | |
| T5 | MU1 | | | | | | | | | | | | | | | | | | | | | | |
| WS | WL(P) | | | | | | | | | | | | | | | | | | | | | | |
| DS(70,-) | DS(70,90) 14 | | | | | | | | | | | | | | | | | | | | | | |
| TR10 | PL(5)250 | | | | | | | | | | | | | | | | | | | | | | |
| CS(10)20 | | | | | | | | | | | | | | | | | | | | | | | |
| <p>8 L = 1000</p> | <p>b = 600</p> | <p>10:35 19/01/2023 Production date: CZ01TAPACU1190123</p> | | <p>d_N = 200</p> | | | | | | | | | | | | | | | | | | | |
| <p>pac/pal = 12</p> | <p>m² = 14.4</p> | <p>Mat no. Rockbis:</p> <p>281727</p> | | <p>13 ROCKWOOL Producer / Gyártó: ROCKWOOL Hungary Kft. Keszthelyi út 53. 8300 Tapolca, Hungary</p> | | | | | | | | | | | | | | | | | | | |
| <p> 5 902565 795146</p> | | | | | | | | | | | | | | | | | | | | | | | |

1. A termék kereskedelmi neve
2. A termék alkalmazási területe
3. A DoP elérési webcíme
4. Egyedi terméktípus-azonosító kód
5. DoP – Teljesítménynyilatkozat száma
6. Tűzvédelmi osztály
7. A gyártás időpontja
8. Méretek (hosszúság, szélesség, vastagság)
9. Deklarált hővezetési tényező
10. Hővezetési ellenállás
11. A megfelelőség értékelésben részt vevő bejelentett szervezet száma és az igazolás száma.
12. A termék első jelölése évének utolsó két számjegye amióta CE-jelöléssel van ellátva.
13. A gyártó címe
14. Bejelentett teljesítmény szintje vagy osztályai



ROCKWOOL Hungary Kft.
Budapesti iroda:
H-1123 Budapest, Alkotás út 39/c.
Tel.: +36 1 225 2400
Fax: +36 1 225 2401
www.ROCKWOOL.hu
e-mail: info@rockwool.hu