

Sika AnchorFix®-1

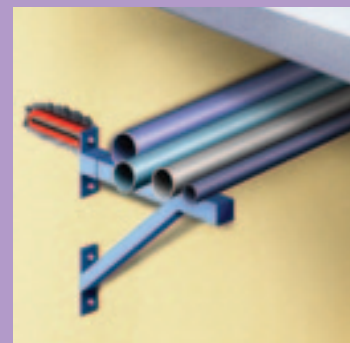
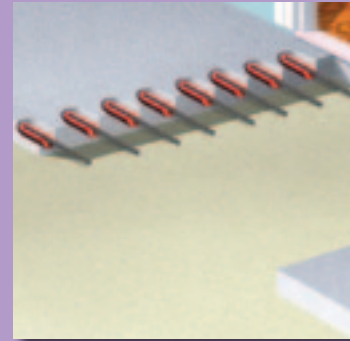
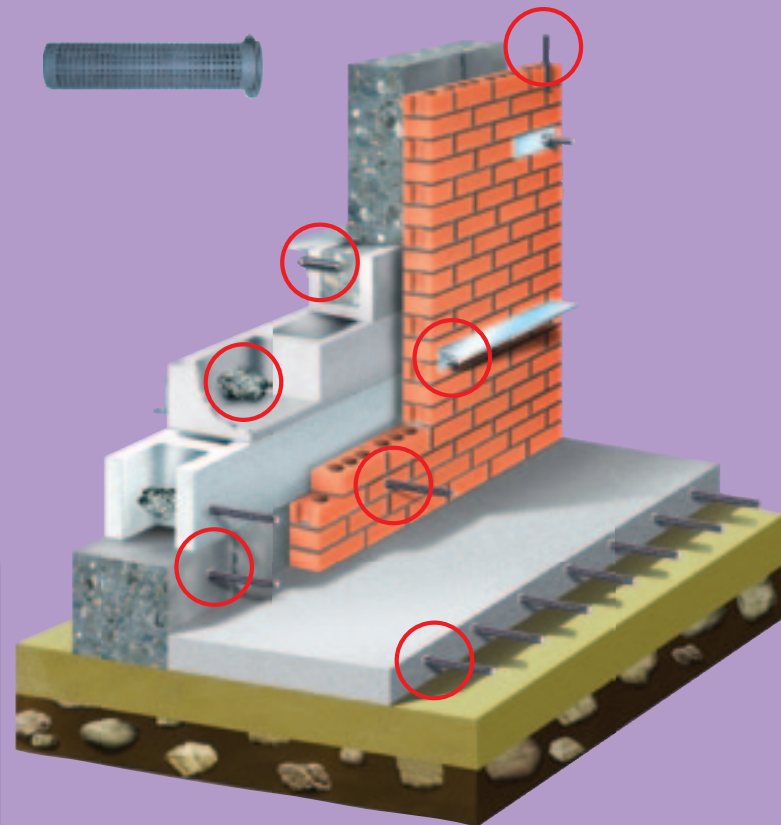
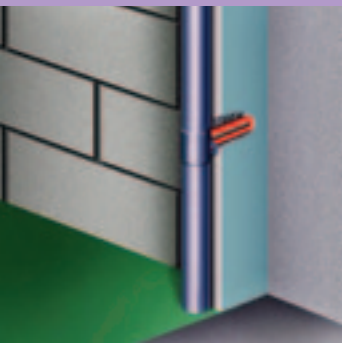
Gyorsan kötő töcsavar ragasztó alacsony és közepes terhelésre



Kétkomponensű patronos rendszer, mely a normál kartuson belül két, egymástól fallal elválasztott kapszulát és statikus keverőt tartalmaz. Kézi keverést nem igényel. Állandó minőségű keverék.

Felhasználás

- töcsavar rögzítés
- csavarmentes rúd rögzítés
- betonacél rögzítés
- korlátelem rögzítés
- a rögzítés lehetséges üreges falazatokban, blokkokban (perforált hüvellyel)



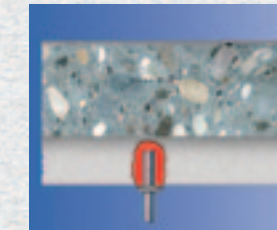
Jellemzők és előnyök



Feldolgozható költséges kinyomópisztoly nélkül.



Ideális csapok és csavarmentes rudak rögzítésére



Használható fej feletti munkálatokhoz ideiglenes rögzítés nélkül.



Nagyon gyors kötés

A lehorgonyzó elem elhelyezhető magas és igen alacsony hőmérsékleten

| Alapfelületi hőmérséklet | Nyitott idő (t _{gei}) | Kötésidő (t _{cur}) |
|--------------------------|---------------------------------|------------------------------|
| 30 °C | 3 perc | 25 perc |
| 20 °C | 7 perc | 50 perc |
| 10 °C | 22 perc | 150 perc |
| 5 °C | 30 perc | 200 perc |
| * -10 °C | 80 perc | 24 óra |

* A kartus hőmérséklete legalább +5 °C

- Nem esik szállítási korlátozás alá
- Eltarthatóság: 12 hónap
- Csökkentett veszteség (a kapszula hulladék, míg a kartus újrafeldolgozható)
- Megnövelt biztonság
- Megnövelt megbízhatóság
- Sztírolmentes

Használat

1. Csavarjuk le a kupakot



2. Húzzuk ki a piros dugót



3. Vágjuk le a piros dugót



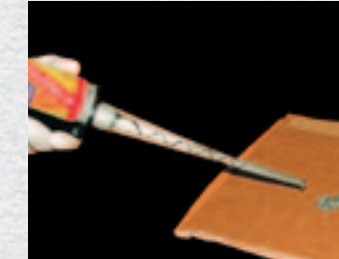
4. Csavarjuk fel a keverőt



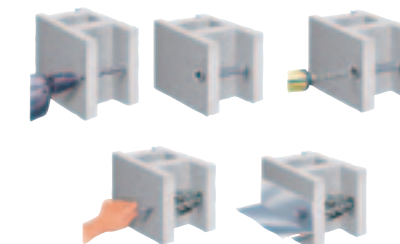
5. Helyezzük a kartust a pisztolyba



6. Nem megfelelően kevert anyagot ne használjunk



Felhasználás üreges téglában:



Hogyan használjuk:

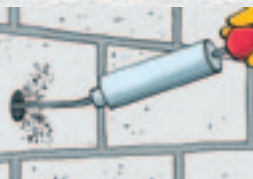
A szükséges keresztmetszettel és mélységgel fúrunk egy lyukat útvezető géppel. A lyuk átmérője a csavar méretétől függ.



A lyukat alaposan tisztítsuk 3 alkalommal kefével.



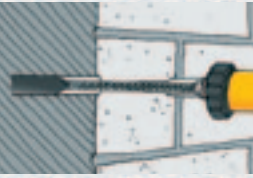
Minden kefével történt tisztítási alkalom után levegővel tisztítsuk, kézi pumpával vagy kompresszorral. Figyelem! Olajmentes kompresszort használjunk.



A pisztolyt nyomjuk annyiszor (kb. 2 nyomást), hogy egyenletes konzisztenciát érjünk el. Ezt az anyagot ne használjuk fel!



A ragasztóanyagot a lyuk aljától töltjük fel. Lassan húzzuk fel a csőrt kitöltés közben. Minden körülmények között kerüljük a légzárványokat. A mély lyukakhoz használjunk hosszabbító csövet.



Helyezzük el a rudat, csavart vagy egyéb rögzítőelemet a lyukba enyhén csavarás közben.

Figyelem! A rögzítőelemek elhelyezése a ragasztó nyitott idején belül történjen.



Rögzítsük az elemeket a kötésidő végéig.