

Útmutató vízszigetelés választáshoz



Erkélyek és Teraszok



Fürdőszobák, Nedves környezetek,
Úszómedencék



Földfelszín alatti szerkezetek



Javítás

GYORS TÁJÉKOZTATÓ

1

Úszómedencék és medencék javítása



Mapeproof Swell - Lamposilex - Mapelastix - Mapenet 150 -
Mapelastix Smart - Mapetex Sel - Monolastic Ultra - Mapeband -
Mapeband TPE - Drain Vertical

2

Tömítés csővezetékek és világítótestek körül



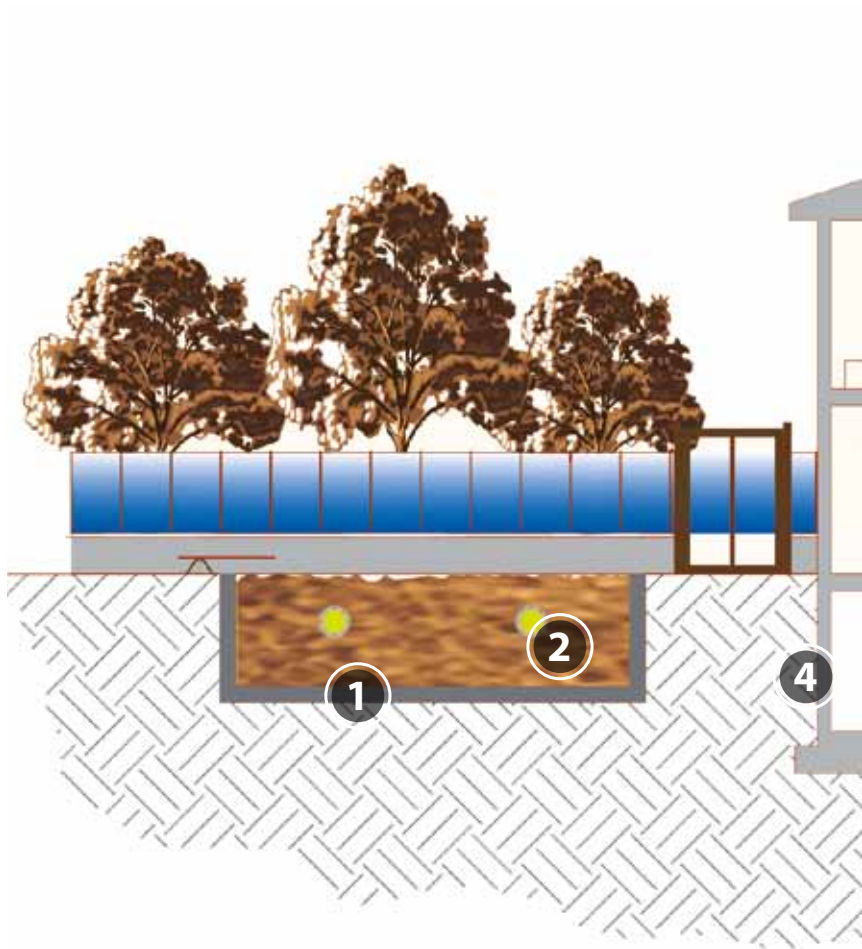
Mapeproof Swell - Lamposilex

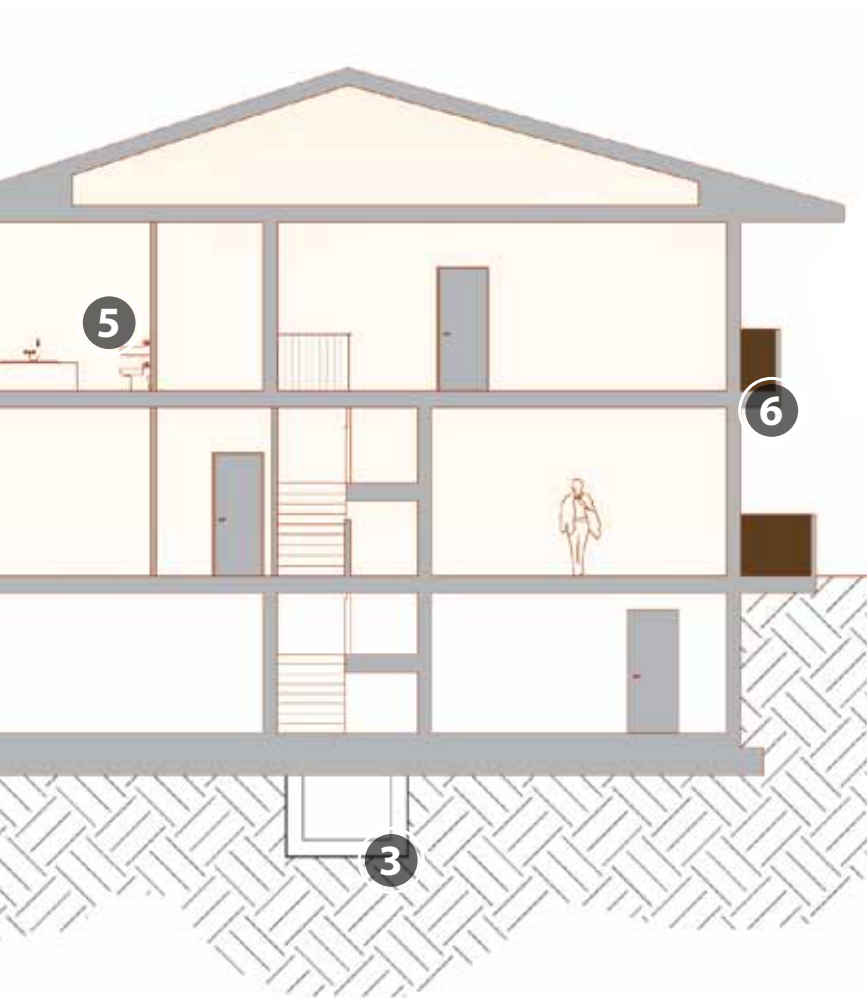
3

Liftaknák javítása



Lamposilex - Mapeproof Swell - Idrosilex -
Mapelastix Foundation





4 **Földfelszín alatti szerkezetek javítása**



*Lamposilex - Mapeproof Swell - Idrosilex - Mapelastix
Foundation - Mapeproof - Idrostop B25*

5 **Fürdőszobák, zuhanyzók és mosodák javítása**



*Mapegum WPS - Mapelastix AquaDefense -
Drain Lateral illetve Drain Vertical*

6 **Teraszok és erkélyek javítása**



*Mapelastix - Mapenet 150 - Mapelastix Smart - Mapetex Sel -
Mapelastix AquaDefense - Monolastic - Monolastic Ultra -
Mapeband - Mapeband TPE - Drain termékcsalád*

Új szerkezetek építése

GYORS TÁJÉKOZTATÓ

1

Alapok



Mapeproof - Mapeproof LW

2

Munkahézagok tömítése



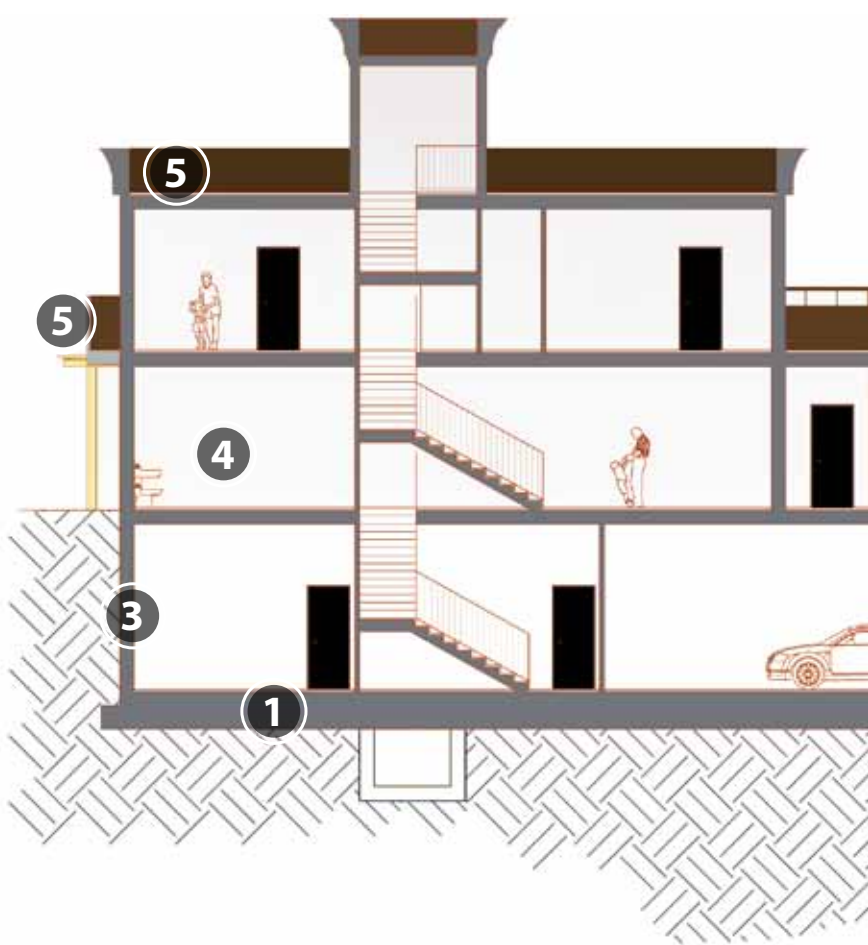
Idrostop - Idrostop B25

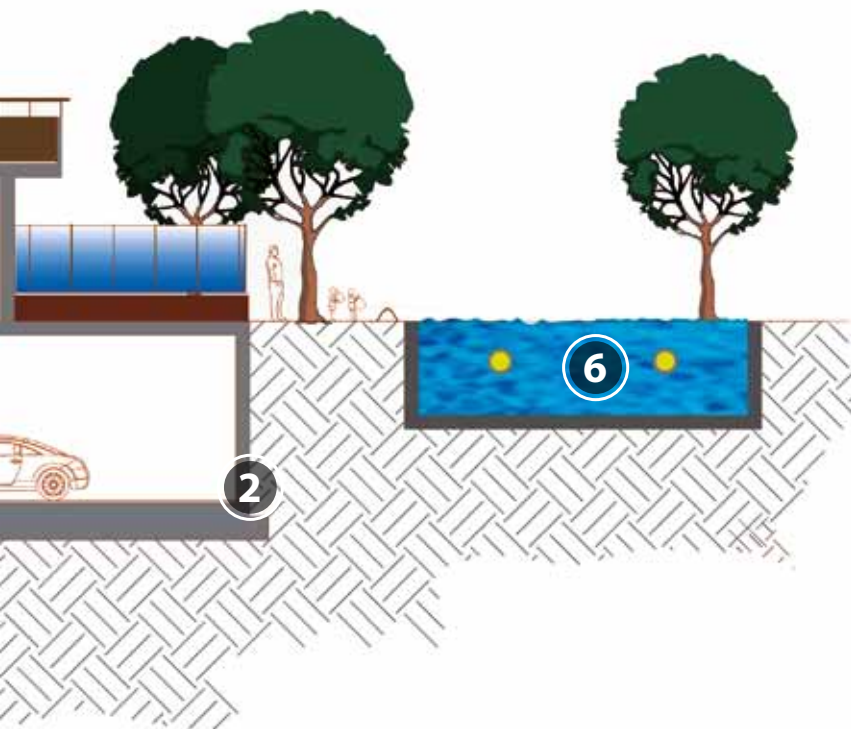
3

Pincefalak vízszigetelése

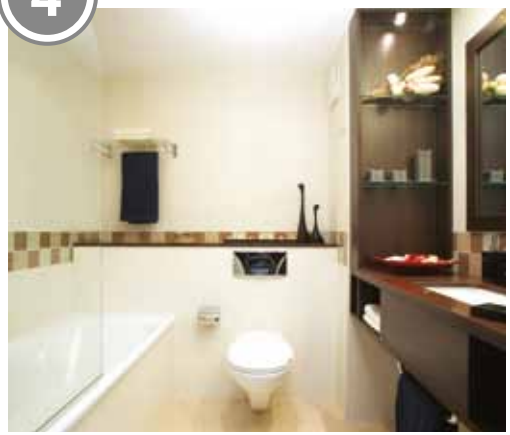


Mapeproof - Mapeproof LW - Mapelastic Foundation - Plastimul termékcsalád





4 *Fürdőszobák zuhanyzóinak illetve mosodák javítása*



Mapegum WPS - Mapelastíc AquaDefense - Drain Lateral illetve Drain Vertical

5 *Teraszok és erkélyek javítása*



Mapelastíc - Mapenet 150 - Mapelastíc Smart - Mapetex Sel - Mapelastíc AquaDefense - Monolastíc - Monolastíc Ultra - Mapeband - Mapeband TPE - Drain termékcsalád

6 *Úszómedencék és medencék javítása*



Mapelastíc - Mapenet 150 - Mapelastíc Smart - Mapetex Sel - Monolastíc Ultra - Mapeband - Mapeband TPE - Drain Vertical

FÜRDŐSZOBÁK, NEDVES KÖRNYEZETEK, ÚSZÓMEDENCÉK ÉS TERASZOK



Fürdőszobák



Úszómedencék



Erkélyek és teraszok

WC helyiségek, úszómedencék, wellness helyiségek, erkélyek és teraszok – vízszigetelés bármilyen környezetben.

E helyiségek hatékony vízszigetelésénél fontos:

- a szerkezetek védelme a károsodásoktól;
- a helyiség komfortjának növelése;
- a karbantartási költségek csökkentése.

Ezért ajánl a MAPEI az ügyfelei részére mindig különböző rendszereket a különleges problémák megoldására, valamint hogy mindig legyenek megfelelő termékek és kiegészítők bármely probléma megoldására.



Mapelastic



- ▶ Kétkomponensű, rugalmas, **cementkötésű habarcs**.
- ▶ **Védelemre és vízszigetelésre.**
- ▶ Repedésre különösen veszélyes szerkezetekre.
- ▶ A **Mapenet 150**-nel együtt használt **Mapelastic** hajszálrepedéses vagy nagy húzófeszültségnek kitett felületeken is használható, és javítja a **szakadási nyúlást** és a **repedésáthidaló-képességet**.



Mapelastic Smart



- ▶ Kétkomponensű, fokozottan rugalmas, **cementkötésű habarcs**.
- ▶ **Védelemre és vízszigetelésre.**
- ▶ Repedésre különösen veszélyes szerkezetekre.
- ▶ A **Mapenet 150**-nel vagy **Mapetex Sel**-l együtt használt Mapelastic Smart hajszálrepedéses vagy nagy húzófeszültségnek kitett felületeken is használható, és javítja a szakadási nyúlást és a repedésáthidaló-képességet.



Mapelastic AquaDefense

- ▶ Felhasználásra kész, rugalmas, kenhető **vízszigetelő-anyag**.
 - ▶ **Oldószermentes.**
 - ▶ **Nagyon gyors** száradású.
 - ▶ **Kültéri** vízszigetelés.
- Kerámia burkolólapokkal és kőlapokkal burkolható az utolsó rétegenként felhordása után már **4 óra múlva**.



Mapegum WPS

- ▶ **Gyorszáradású**, kenhető, beltéri **vízszigetelő-anyag**.
- ▶ **Oldószermentes.**
- ▶ **Felhasználásra kész.**
- ▶ Felhordás: **simítóval, hengerrel** vagy **szórással** két, egymást keresztező (mindegyik 1 mm) rétegben.
- ▶ **Vékony rétegvastagságokhoz:** rétegenként legfeljebb kb. 1 mm vastagságban.



Monolastic

- ▶ **Egykomponensű, rugalmas, cementkötésű habarcs.**
- ▶ **Tökéletesen tapad** bármilyen **betonfelületre, falazatra, kerámia- és márványfelületre.**



Monolastic Ultra

- ▶ **Egykomponensű**, nagymértékben rugalmas, **cementkötésű habarcs**.
- ▶ **Függőleges felületekre** is lecsúszásmentesen, veszteség nélkül felhordható.
- ▶ **Tökéletesen tapad** bármilyen **beton-felületre, falazatra, kerámia- és márványfelületre.**



Mapeband

- ▶ **Lúgálló, gumirozott szövet** cementkötésű és kenhető diszperziós vízszigetelő rendszerek hajlasterősítésére.
- ▶ **Sarok- illetve fal- és padlócsatlakozásokhoz.**
- ▶ **Bármilyen aljzathoz.**
- ▶ Kerámia burkolólapokkal, márványlapokkal és üvegmozaikkal burkolandó fürdőszobákhoz, zuhanyzókhöz, teraszokhoz, erkélyekhez, stb.



Mapeband TPE

- ▶ **TPE szalag 5 vagy 10 mm-ig terjedő** elmozdulású mozgási hézagok és mozgásnak kitett repedések **rugalmas és vízzáró tömítésére.**
- ▶ Útépítési műtárgyak, alagutak, vízipítési műtárgyak és fedések mozgási hézagainak vízszigetelése.



Drain Vertical Drain Lateral

- ▶ **Egység padlófelületekről** vízvezetéshez.



Mapelastic



- ▶ Kétkomponensű, rugalmas, **cementkötésű habarcs**.
- ▶ **Védelemre és vízszigetelésre.**
- ▶ Repedésre különösen veszélyes szerkezetekre.
- ▶ A **Mapenet 150**-nel együtt használt **Mapelastic** hajszálrepedéses vagy nagy húzófeszültségnek kitett felületeken is használható, és javítja a **szakadási nyúlást** és a **repedésáthidaló-képességet**.



Mapelastic Smart



- ▶ Kétkomponensű, fokozottan rugalmas, **cementkötésű habarcs**.
- ▶ **Védelemre és vízszigetelésre.**
- ▶ Repedésre különösen veszélyes szerkezetekre.
- ▶ A **Mapenet 150**-nel vagy **Mapetex Sel**-lel együtt használt Mapelastic Smart hajszálrepedéses vagy nagy húzófeszültségnek kitett felületeken is használható, és javítja a szakadási nyúlást és a repedésáthidaló-képességet.

Monolastic Ultra



- ▶ **Egykomponensű**, nagymértékben rugalmas, **cementkötésű habarcs**.
- ▶ **Függőleges felületekre** is lecsúszásmentesen, veszteség nélkül felhordható.
- ▶ **Tökéletesen tapad bármilyen beton-felületre, falazatra, kerámia- és márványfelületre.**

Mapeproof Swell



- ▶ **Hidraulikusan növekszik térfogata**, gumi bázisú, hidrofíli, **hézagkitöltő-anyag**, amelyet kinyomó-pisztolyból nyomjon ki.
- ▶ Vasbetonban vagy az előre gyártott betonelemekben keletkező repedések tömítésére alkalmas, a vízbehatalást megakadályozó **vízálló és rugalmas hézagkitöltő-anyag**.

Mapeband



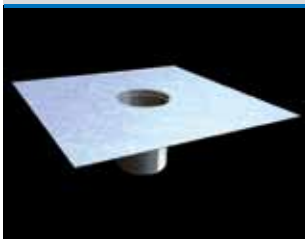
- ▶ **Lúgálló, gumirozott szövet** cementkötésű és kenhető disperziós vízszigetelő rendszerek hajlateralósítására.
- ▶ **Sarok** illetve **fal- és padlócsatlakozásokhoz**.
- ▶ **Bármilyen aljzathoz.**
- ▶ Kerámia burkolólapokkal, márványlapokkal és üvegmozaikkal burkolandó fürdőszobákhoz, zuhanyzókhoz, teraszokhoz, erkélyekhez, stb.

Mapeband TPE



- ▶ **TPE szalag 5 vagy 10 mm-ig terjedő** elmozdulású mozgási hézagok és mozgásnak kitett repedések **rugalmas és vízzáró tömítésére**.
- ▶ Útépítési műtárgyak, alagutak, vízépítési műtárgyak és fedések mozgási hézagainak vízszigetelése.

Drain Vertical



- ▶ **Egység padlófelületekről** vízvezetéshez.

Mapenet 150



- ▶ Az ETAG 004 útmutató szerint **lúgálló üvegszövet-háló**.
- ▶ Vízáró védő- és repedésgátló rétegek és szigetelő bevonatok **megerősítésére**.

Mapetex Sel



- ▶ **Nem-szőtt, makro-lyukméretű polipropilén szövet**.
- ▶ Vízszigetelő rétegek **megerősítésére**.



Mapelastic



- ▶ Kétkomponensű, rugalmas, **cementkötésű habarcs**.
- ▶ **Védelemre és vízszigetelésre.**
- ▶ Repedésre különösen veszélyes szerkezetekre.
- ▶ A **Mapenet 150**-nel együtt használt **Mapelastic** hajszálrepedéses vagy nagy húzófeszültségnek kitett felületeken is használható, és javítja a **szakadási nyúlást** és a **repedésáthidaló-képességet**.



Mapelastic Smart



- ▶ Kétkomponensű, fokozottan rugalmas, **cementkötésű habarcs**.
- ▶ **Védelemre és vízszigetelésre.**
- ▶ Repedésre különösen veszélyes szerkezetekre.
- ▶ A **Mapenet 150**-nel vagy **Mapetex Sel**-lel együtt használt **Mapelastic Smart** hajszálrepedéses vagy nagy húzófeszültségnek kitett felületeken is használható, és javítja a szakadási nyúlást és a repedésáthidaló-képességet.

Mapelastic AquaDefense



- ▶ Felhasználásra kész, rugalmas, kenhető **vízszigetelő-anyag**.
- ▶ **Oldószermentes.**
- ▶ **Nagyon gyors száradású.**
- ▶ **Bel- és kültéri vízszigetelés.**
Kerámia burkolólapokkal és kőlapokkal burkolható az utolsó rétegének felhordása után már **4 óra múlva**.

Monolastic



- ▶ **Egykomponensű, rugalmas, cementkötésű habarcs.**
- ▶ **Tökéletesen tapad bármilyen betonfelületre, falazatra, kerámia- és márványfelületre.**

Monolastic Ultra



- ▶ **Egykomponensű, nagymértékben rugalmas, cementkötésű habarcs.**
- ▶ **Függőleges felületekre** is lecsúszásmentesen, veszteség nélkül felhordható.
- ▶ **Tökéletesen tapad bármilyen beton-felületre, falazatra, kerámia- és márványfelületre.**

Mapenet 150



- ▶ Az ETAG 004 útmutató szerint **lúgálló üvegszövet-háló**.
- ▶ Vízráró védő- és repedésgátló rétegek és szigetelő bevonatok **megerősítésére.**

Mapetex Sel



- ▶ **Nem-szőtt, makro-lyukméretű polipropilén szövet.**
- ▶ Vízszigetelő rétegek **megerősítésére.**

Mapeband



- ▶ **Lúgálló, gumirozott szövet** cementkötésű és kenhető disperziós vízszigetelő rendszerek hajlateralosítására.
- ▶ **Sarok- illetve fal- és padlócsatlakozásokhoz.**
- ▶ **Bármilyen aljzathoz.**
- ▶ Kerámia burkolólapokkal, márványlapokkal és üvegmozaikkal burkolandó fürdőszobákhoz, zuhanyzókhoz, teraszokhoz, erkélyekhez, stb.

Mapeband TPE



- ▶ **TPE szalag 5 vagy 10 mm-ig terjedő** elmozdulású mozgási hézagok és mozgásnak kitett repedések **rugalmas és vízzáró tömítésére.**
- ▶ Útépítési műtárgyak, alagutak, vízellátási műtárgyak és fedések mozgási hézagainak vízszigetelése.

Mapeproof Swell



- ▶ **Hidraulikusan** növekszik térfogata, gumi bázisú, hidrofíli, **hézagkitöltő-anyag**, amelyet kinyomó-pisztolyból nyomjon ki.
- ▶ Vasbetonban vagy az előre gyártott betonelemekben keletkező repedések tömítésére alkalmas, a vízbehatolást megakadályozó **vizálló és rugalmas hézagkitöltő-anyag.**

FÖLDFELSZÍN ALATTI SZERKEZETEK



Földfelszín alatti szerkezetek: az építmények azon részei, amelyek általában vízzel és a talajban levő agresszív elemekkel érintkeznek.

Minden földfelszín alatti szerkezet kapcsolatba kerül a talajpárával vagy a talajvízzel, ezért e szerkezeteket meg kell védeni az építmények élettartamának biztosítására. Ha nem megfelelő védelmet alkalmaznak, akkor nincs olyan építőanyag, amely képes ellenállni a földfelszín alatti különböző hatásoknak. A MAPEI széles választékot kínál a javító- és védőmegoldásokra, és ezek bármilyen építési elem hatékony védelmét biztosítják.

FÖLDFELSZÍN ALATTI SZERKEZETEK



Mapeproof



- ▶ **Bentonitos vízzáró szövet** földfelszín alatti szerkezetekhez.
- ▶ Alkalmos **vízszintes és függőleges** felületekhez.
- ▶ **Előregyártott és a helyszínen öntött** falakhoz.

Mapeproof CD



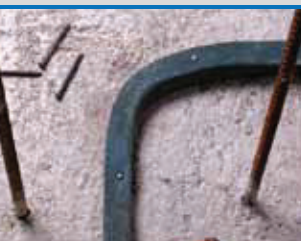
- ▶ Poliétilén anyagú rögzítő alátétek.
- ▶ A **Mapeproof** és a **Mapeproof LW** bentonitos szövetek függőleges és vízszintes felületeken **rögzítésére**.
- ▶ Rögzíthető szöggel és kalapáccsal, vagy szögbelevő készülékkel.

Mapeproof Swell



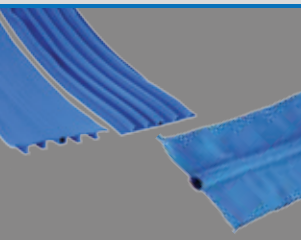
- ▶ **Hidraulikusan** növekszik térfogata, gumi bázisú, hidrofíl, **hézagkitöltő-anyag**, amelyet kinyomó-pisztolyból nyomjon ki.
- ▶ Vasbetonban vagy az előre gyártott betonelemekben keletkező repedések tömítésére alkalmas, a vízbehatolást megakadályozó **vízálló és rugalmas hézagkitöltő-anyag**.

Idrostop B25



- ▶ **Duzzadóképes, hidrofíl gumiprofil** vízzáró munkahézagokhoz.
- ▶ **Szilárd, rugalmas és stabil**.
- ▶ Tökéletesen **kitölti** a betonban jelen lévő kisméretű üregeket.
- ▶ Tökéletesen **kitölti** a betonozás munkahézagait.
- ▶ **Rögzíthető szöggel**, lehorgonyzó hálót nem igényel.

Idrostop PVC BI-BE



- ▶ **PVC profil vízzáró szerkezeti hézagok** kialakítására.
- ▶ **Vízzáró szerkezeti hézagok** kialakítása magán és ipari építményeknél, vízellátási műtárgyaknál.

Idrosilex



- ▶ **Cementkötésű habarcsok vízzáró adalékszere**.
- ▶ Alagsorok, úszómedencék, víztározó beton vagy falazott tartályok, aluljárók **vízszigetelése**.
- ▶ **Folyadék** illetve **por** formában kerül forgalomba.



Mapeproof LW



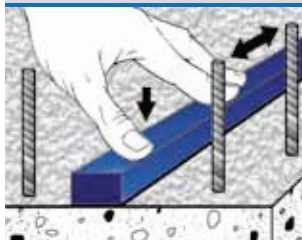
- ▶ **Bentonitos vízzáró szövet** földfelszín alatti szerkezetekhez.
- ▶ Alkalmos **vízszintes és függőleges** felületekhez legfeljebb 5 m-es vízmélységig.
- ▶ **Előregyártott és a helyszínen öntött** falakhoz.

Mapeproof Mastic



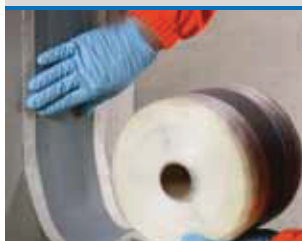
- ▶ Természetes nátrium-bentonitból és képlékenyítő adalékszerekből álló **bentonitos sűrűfolyós emulzió** a felületeken átmenő szerkezeti részek tömítésére.
- ▶ **Nagyon egyszerű használni**.
- ▶ A **Mapeproof Mastic** alkalmas a felületeken átmenő szerkezeti részek tömítésére, illetve zsaluzat és kisméretű fészkek kitöltésére, élek és sarkok illesztéséhez, valamint a bentonitos szövetek helyi javításához.

Idrostop



- ▶ **Duzzadóképes, hidrofíl gumiprofil** vízzáró munkahézagokhoz.
- ▶ Arra fejlesztették ki, hogy segítségével **5 atm víznyomásig szigetelő munkahézagokat hozzanak létre**.
- ▶ **Nem tartalmaz bentonitot**.
- ▶ **Aktív védelmet biztosít a víznyomással** (pozitív és negatív víznyomás) szemben.
- ▶ **Különleges ragasztóval** lehet felragasztani betonra, fémre, PVC-re és természetes kőekre.

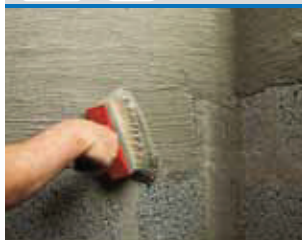
Mapeband TPE



- ▶ **TPE szalag 5 vagy 10 mm-ig terjedő** elmozdulású mozgási hézagok és mozgásnak kitett repedések **rugalmas és vízzáró tömítésére**.
- ▶ Útépítési műtárgyak, alagutak, vízellátási műtárgyak és fedések mozgási hézagainak vízszigetelése.



Planiseal 88



- ▶ **Özmotikus**, az ivóvízzel érintkezésre alkalmas, **cementkötésű habarcs**.
- ▶ Alapok, falak, pincék, alagsorok, felvonóaknák, úszómedencék, öntözőcsatornák, víztározó beton vagy falazott tartályok vízszigetelése. Ivóvizet tartalmazó medencék, beton vagy falazott szerkezetű tartályok **vízszigetelése** is.
- ▶ **Ecsettel, simítóval** vagy **szórással** felhordható.

FÖLDFELSZÍN ALATTI SZERKEZETEK



Mapelastic Foundation



- ▶ Kétkomponensű, rugalmas, **cementkötésű habarcs** vízszigetelésre.
- ▶ **Mind pozitív, mind negatív oldali víznyomásnak kitett betonszerkezetek vízszigetelésére.**
- ▶ **Lábazati falak, parkolók, földfelszín alatti helyiségek, víztározók, csatornák és úszómedencék vízszigetelésére.**
- ▶ **Hengerrel vagy szóróval** felhordható
- ▶ **Függőleges és vízszintes** felületekre legalább 2 mm vastagságban.

Resfoam 1KM



- ▶ Szabályozható reakcióidejű, nagyon folyékony konzisztenciájú, egykomponensű, **poliuretán injektáló-gyanta.**
- ▶ **Be tud hatolni** a pár száz-mikron széles repedésekbe is. Vízszívárgás jelenlétében is eltömíti a repedéseket.

Foamjet T



- ▶ Magas viszkozitású, nagyon gyorsan kötő, folyékony, **kétkomponensű poliuretán injektáló-gyanta.**
- ▶ Erős vízszívárgásnak kitett szerkezeti elemek megszilárdítására és vízszigetelésére.
- ▶ **Nagyon gyorsan kötő.**
- ▶ Olyan **repedt szerkezeti betonok illetve falazatok vízzáróvá tétele nagy nyomású víz ellen,** mint például alagutak, aknák, gátak, csatornák, zsilipek, támfalak, nyirkos padlók, aléptírnéyek.
- ▶ **Be tud hatolni** a pár száz-mikron széles repedésekbe is. Vízszívárgás jelenlétében is eltömíti a repedéseket.



Plastimul 1K Super Plus



- ▶ **Egykomponensű,** oldószermentes, gyorszáradású, alacsony zsugorodású, nagyon kiadós, nagyon rugalmas, polisztirol golyócskával és apró szemcséjű gumigranulátummal töltött, bitumenes vízszigetelő emulzió.
- ▶ **Oldószermentes, szagtalan, környezetbarát, könnyen felhordható,** és ellenáll a talajban előforduló agresszív anyagokkal szemben.
- ▶ **Vízszintes és függőleges,** beton vagy téglagyagú, fokozottan dinamikus igénybevételnek kitett felületek **vízszigetelésére.**
- ▶ Alkalmazható meghatározott számú pontokban olyan **hőszigetelő táblák** felragasztására is, amelyek védik a függőleges felületekre felhordott vízszigetelést
- ▶ Felhordható **sima vagy fogazott simítóval,** illetve perisztaltikus szóróval.



Lamposilex

- ▶ Nagyon gyorsan megkötő és gyorszáradású **hidraulikus kötőanyag** vízbetörések megszüntetésére.
- ▶ A Lamposilex akár nagyobb nyomású **vízbetörések eltömítésére** használható, pincékben, alagutakban, aluljárókban, stb.
- ▶ Alkalmos betonból készült vízügyi építmények, például szennyvízcsatornák, víztározók és esővízcsatornák hézagainak merev, vízhatlan tömítésére is.



Foamjet F

- ▶ Nagyon gyorsan kötő, folyékony, **kétkomponensű poliuretán injektáló-gyanta.**
- ▶ Gyenge vízszívárgásnak kitett szerkezeti elemek megszilárdítására és vízszigetelésére.
- ▶ **Nagyon gyorsan kötő.**
- ▶ Sziklák és talajok megszilárdítása.
- ▶ Olyan **repedt szerkezeti betonok illetve falazatok vízzáróvá tétele,** mint például alagutak, aknák, gátak, csatornák, zsilipek, támfalak, nyirkos padlók, aléptírnéyek.
- ▶ **Be tud hatolni** a pár száz-mikron széles repedésekbe is.
- ▶ Vízszívárgás jelenlétében is eltömíti a repedéseket.



Plastimul Fiber

- ▶ **Oldószermentes,** bitumenes vízszigetelő emulzió általánosan használatra.
- ▶ **Vízszintes és függőleges** felületekhez.
- ▶ **Alapok, támfalak, burkolt aljzat alatti rétegekhez,** stb.



Plastimul 2K Plus

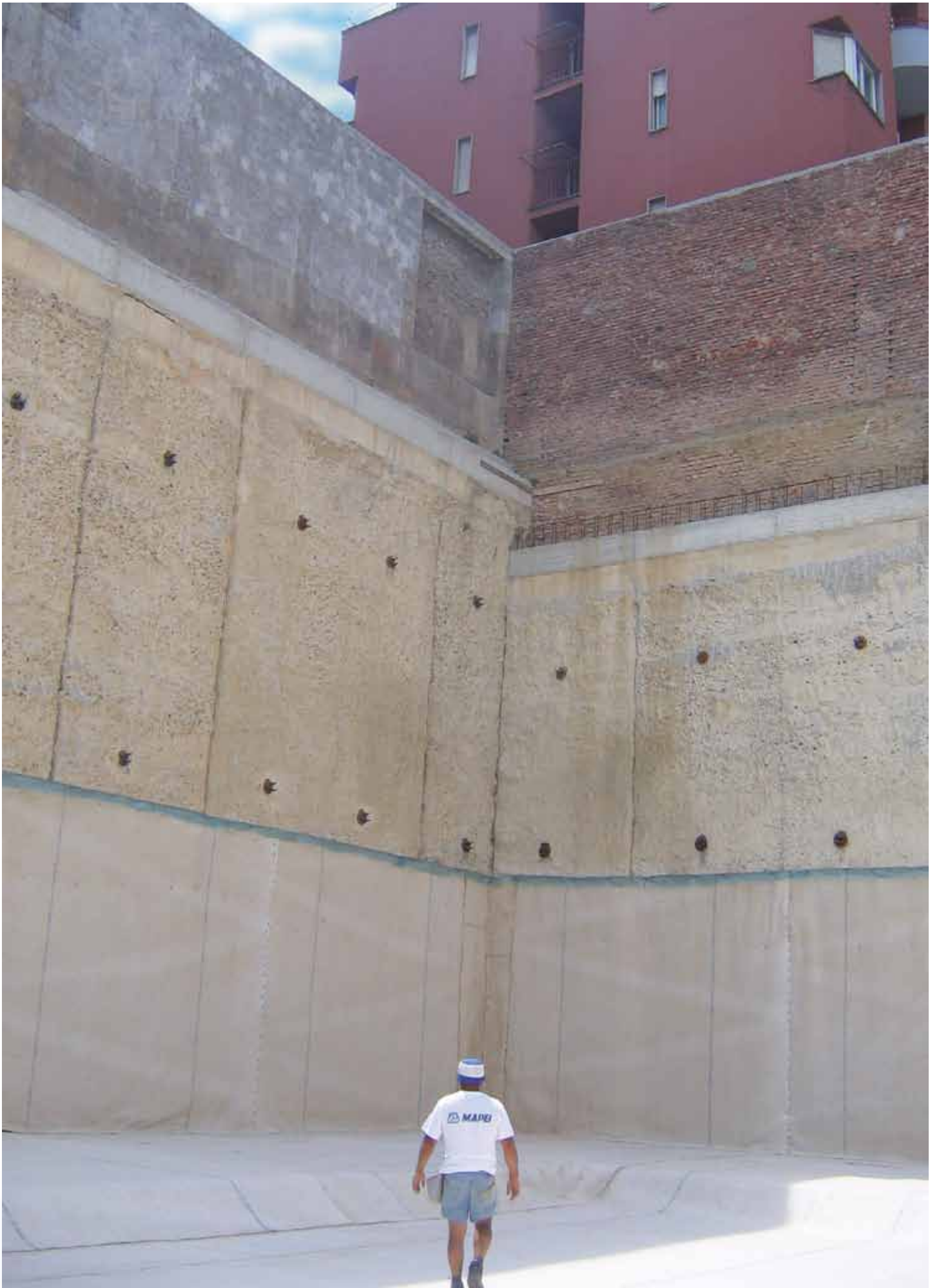


- ▶ **Kétkomponensű,** alacsony zsugorodású, nagyon rugalmas, bitumenes **vízszigetelő emulzió.**
- ▶ **Oldószermentes, környezetbarát.**
- ▶ **Vízszintes és függőleges,** beton vagy téglagyagú felületek vízszigetelésére alacsony környezeti hőmérsékletnél vagy a magas páratartalomnál.
- ▶ Alkalmazható meghatározott számú pontokban olyan **hőszigetelő táblák** felragasztására is, amelyek védik a függőleges felületekre felhordott vízszigetelést
- ▶ Felhordható **sima vagy fogazott simítóval,** illetve perisztaltikus szóróval.



Plastimul 2K Super

- ▶ **Kétkomponensű,** gyorszáradású, alacsony zsugorodású, nagyon rugalmas, polisztirol golyócskával töltött, bitumenes **vízszigetelő emulzió.**
- ▶ **Ellenáll a talajban előforduló agresszív anyagokkal szemben.**
- ▶ **Vízszintes és függőleges,** beton vagy téglagyagú felületek vízszigetelésére alacsony környezeti hőmérsékletnél vagy a magas páratartalomnál.
- ▶ Alkalmazható meghatározott számú pontokban olyan hőszigetelő táblák felragasztására is, amelyek védik a függőleges felületekre felhordott vízszigetelést
- ▶ Felhordható **sima vagy fogazott simítóval,** illetve perisztaltikus szóróval.



FÜRDŐSZOBÁK, NEDVES KÖRNYEZETEK, ÚSZÓMEDENCÉK ÉS TERASZOK VÁLASZTÓ TÁBLÁZAT

	Vízszintes és függőleges felületek	Sarkok, lekerekítések	Hézagok	Vízszigetelés áttörés	Szivárgók
FÜRDŐSZOBÁK ÉS NEDVES KÖRNYEZETEK					
Mapelastic	•				
Mapelastic Smart	•				
Mapelastic AquaDefense	•				
Mapegum WPS	•				
Monolastic	•				
Monolastic Ultra	•				
Mapeband		•	•	•	
Drain Lateral					•
Drain Vertical					•
ÚSZÓMEDENCÉK					
Mapelastic	•				
Mapelastic Smart	•				
Monolastic Ultra	•				
Mapeproof Swell				•	
Mapeband		•	•		
Mapeband TPE			•		
Drain Vertical					•
ERKÉLYEK ÉS TERASZOK					
Mapelastic	•				
Mapelastic Smart	•				
Mapelastic AquaDefense	•				
Monolastic	•				
Monolastic Ultra	•				
Mapenet 150	•				
Mapetex Sel	•				
Mapeband		•	•		
Mapeband TPE			•		
Mapeproof Swell				•	
Drain Lateral					•
Drain Vertical					•
Drain Front					•

FÖLDFELSZÍN ALATTI SZERKEZETEK VÁLASZTÓ TÁBLÁZAT

	Tálca	Helyszínen öntött falak	Előregyártott falak	Vasbeton falak súllyedéssel	Tégla falak negatív súllyedéssel	Liftaknák	Cölöpfejek	Szerkezeti hézagok	Munkahézagok	Áttörések
FÖLDFELSZÍN ALATTI SZERKEZETEK										
Mapeproof	•	•	•			•	•			
Mapeproof LW	•	•	•			•	•			
Mapeproof Mastic							•			•
Mapeproof Swell				•		•	•			•
Idrostop						•			•	•
Idrostop B25						•	•		•	•
Mapeband		•							•	
Mapeband TPE								•		
Idrostop PVC BI-BE								•		
Idrosilex						•				
Planiseal 88		•		•	•	•				
Mapelastic Foundation		•		•	•	•				
Lamposilex				•		•			•	•
Resfoam 1KM	•	•	•			•				
Foamjet F - Foamjet T	•	•	•			•				
Plastimul Fiber		•								
Plastimul 1K Super Plus		•								
Plastimul 2K Plus		•								
Plastimul 2K Super		•								

• Planitop HDM Maxi kitöltő-habarcscs bedolgozása után.

A legjobb vízszigetelés

ÚJ!



Mapelastic® AquaDefense

Felhasználásra kész,
egykomponensű, rugalmas,
kenhető vízszigetelő-anyag,
bel- és kültéri vízszigetelésre
kerámia burkolólapok,
márvány és mozaik ragasztása
előtt.

• Egykomponensű, felhasználásra kész

- Gyorszáradású
- Erősítést nem igényel
- Esőálló felhordása után már 3 óra múlva

• Megfelelő ragasztóhabarccsal 4 óra múlva lehet burkolólapokkal leburkolni

- A termékkel kezelt helyiségeket már 1 nap múlva használatba veheti
- **Leed Olaszország** kreditek: legfeljebb 2 pont a területről származó anyagokra



Mapei Kft.
2040 Budaörs, Sport u. 2.
Tel.: 06 23 501 670, Fax: 06 23 501 666
E-mail: mapei@mapei.hu
Honlap: www.mapei.hu